

Самозасмукващи центробежни помпи, произведени от чугун, подходящи за хидрофорни системи за бита, малки напоителни системи, поливане, автомивки, изпразване на басейни и резервоари и основно при изпомпване на чиста вода.



ХАРАКТЕРИСТИКИ

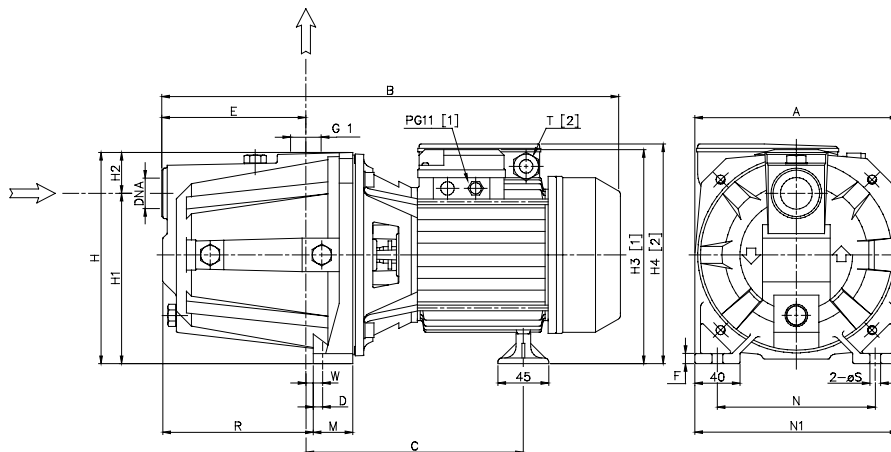
- Максимално работно налягане:
6 bar за AGA 0.60-0.75-1.00
10 bar за другите модели
- Максимална температура на течността: 45°C
- Максимална дълбочина на засмукване: 8м.

МАТЕРИАЛИ

- Корпус на помпата от чугун
- Капак от AISI 304 за AGA 0.60-0.75-1.00
- Вал от AISI 416 за AGA 0.60-0.75-1.00, от AISI 303 за другите модели
- Работно колело от технополимер за AGA 0.60-0.75-1.00, от месинг за другите модели
- Механично уплътнение от карбон/керамика/NBR

ТЕХНИЧЕСКИ ДАННИ

- Асинхронен двуполюсен двигател
- Изолация - клас F
- Степен на защита IP 44
- 1~230V ± 10% 50Hz, 3~230/400V ± 10% 50Hz
- Постоянно включен кондензатор и автоматична термична защита от претоварване за еднофазната версия
- За трифазната версия термичната защита да се осигури от клиента
- Засмукване 1" за AGA 0.60-0.75-1.00; 1 1/2" за другите модели
- Нагнетяване 1"

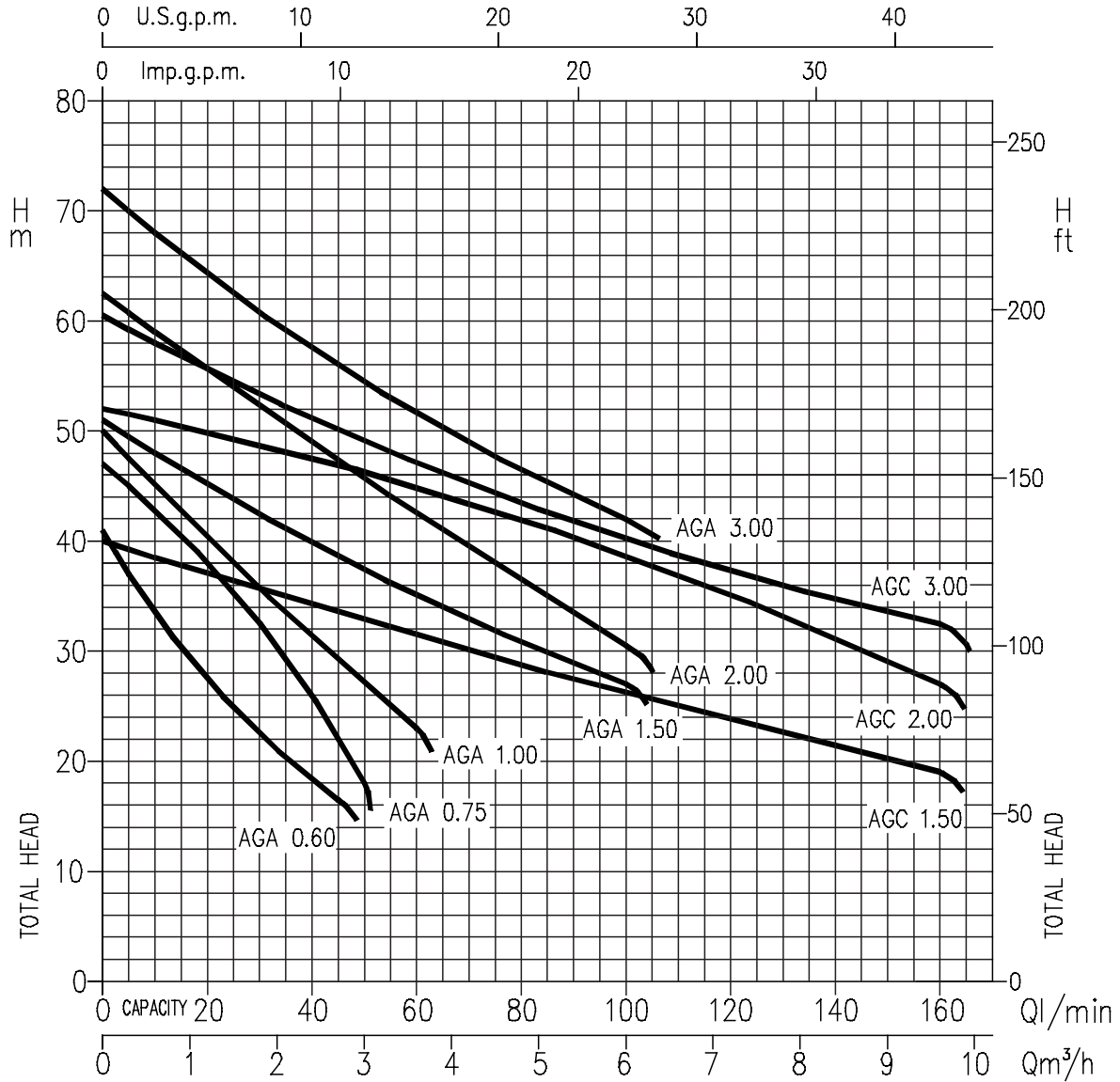


[1] : 3~
[2] : 1~

ГАБАРИТНИ РАЗМЕРИ

Модел		Размери (mm)																	Тегло (kg)			
		A	B		C	D	E	F	H	H1	H2	H3	H4	M	N	N1	R	T		W	S	DNA
Еднофазен	Трифазен		1~	3~							3~	1~						1~				
AGA 0.60 M	AGA 0.60 T	180	405	405	195	10,3	127	9	185	152	33	197,5	199	40	140	180	128,5	PG11	11,8	9,5	G 1	12,5
AGA 0.75 M	AGA 0.75 T	180	405	405	195	10,3	127	9	185	152	33	197,5	199	40	140	180	128,5	PG11	11,8	9,5	G 1	13
AGA 1.00 M	AGA 1.00 T	180	405	405	195	10,3	127	9	185	152	33	197,5	199	40	140	180	128,5	PG11	11,8	9,5	G 1	14
AGA 1.50 M	AGA 1.50 T	220	495	495	244	10	157	10	223	170	53	229	247	48	180	220	167,5	PG13,5	15,5	9	G 1 1/2	26
AGA 2.00 M	AGA 2.00 T	220	508	495	244	10	157	10	223	170	53	229	247	48	180	220	167,5	PG13,5	15,5	9	G 1 1/2	27
-	AGA 3.00 T	220	-	508	244	10	157	10	223	170	53	229	-	48	180	220	167,5	-	15,5	9	G 1 1/2	27
AGC 1.50 M	AGC 1.50 T	220	495	495	244	10	157	10	223	170	53	229	247	48	180	220	167,5	PG13,5	15,5	9	G 1 1/2	26
AGC 2.00 M	AGC 2.00 T	220	508	495	244	10	157	10	223	170	53	229	247	48	180	220	167,5	PG13,5	15,5	9	G 1 1/2	27
-	AGC 3.00 T	220	-	508	244	10	157	10	223	170	53	229	-	48	180	220	167,5	-	15,5	9	G 1 1/2	27

РАБОТНИ КРИВИ (съгласно ISO 9906 Анекс А)



ПАРАМЕТРИ

Модел		kW	Кондензатор		Номинален ток (A)			l/min m³/h	Q=Дебит											
Еднофазен 230V 50Hz	Трифазен 230/400V 50Hz		µF	Vc	Едно- фазен	Трифазен			5	10	20	30	45	50	60	80	100	130	160	
								H=Напор												
AGA 0.60 M	AGA 0.60 T	0,44	12,5	450	3,1	2,1	1,2	37	33,4	27,1	22	16,5	-	-	-	-	-	-		
AGA 0.75 M	AGA 0.75 T	0,55	14	450	4,0	2,8	1,6	45	42,8	37,9	32	21,9	18	-	-	-	-	-		
AGA 1.00 M	AGA 1.00 T	0,75	20	450	5,5	3,6	2,1	47,5	45	40,3	35,7	29,1	27	23	-	-	-	-		
AGA 1.50 M	AGA 1.50 T	1,1	35	450	8,1	5,3	3,0	-	48	45,1	42,4	38,6	37,4	35,1	30,8	27	-	-		
AGA 2.00 M	AGA 2.00 T	1,5	40	450	9,8	6,3	3,6	-	59	55,6	52,2	47,3	45,7	42,5	36,4	30,5	-	-		
-	AGA 3.00 T	2,2	-	-	-	7,9	4,7	-	68	64,3	60,8	55,9	54,4	51,6	46,4	42	-	-		
AGC 1.50 M	AGC 1.50 T	1,1	35	450	8,6	5,8	3,3	-	38,5	37	35,6	33,5	32,7	31,4	28,7	26,1	22,4	19		
AGC 2.00 M	AGC 2.00 T	1,5	40	450	10,5	6,8	3,9	-	51	49,9	48,8	46,9	46,3	44,9	42	38,7	33,2	27		
-	AGC 3.00 T	2,2	-	-	-	7,9	4,6	-	58	55,6	53,5	50,1	49,1	47,1	43,4	40,2	35,9	32,5		