

Потопяеми помпи изцяло изработени от AISI 304, подходящи за изпомпване от кладенци, за дренране на гаражи, мазета и други места, в които има опасност от наводняване; за поливане и основно за вода, несъдържаща едри частици. **Стандартно** помпите са с **механично уплътнение**. С нов по-добър дизайн. С 5м (10м) H05RN-F захранващ кабел, с или без поплавък.



### ХАРАКТЕРИСТИКИ

- Максимално потапяне: 5м.
- Максимална температура на течността: 50°C
- Максимален размер на твърдите частици: 10 мм

### МАТЕРИАЛИ

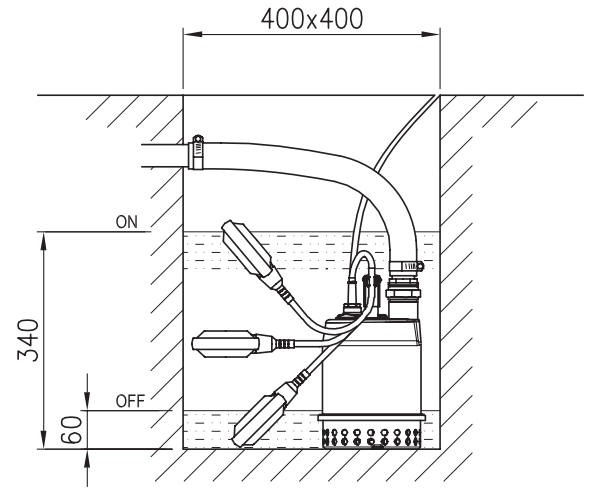
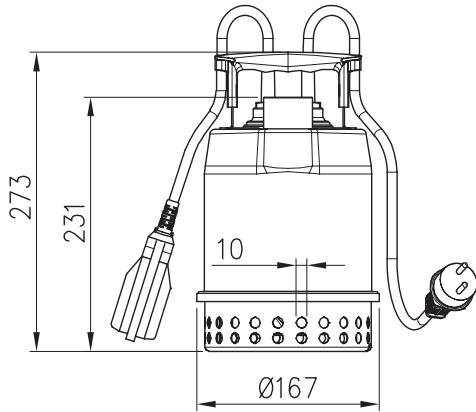
- Външен кожух, решетка, кожух и капак на помпата от AISI 304
- Работно колело и капак на двигателя от фибропласти
- Вал от неръждаема стомана AISI 303
- Механично уплътнение от карбон/керамика/NBR
- Версия MS (вертикална позиция) - с малък по обем магнитен нивоизключвател
- Система за минимално засмукване от 3 мм от нивото на земята.

### ТЕХНИЧЕСКИ ДАННИ

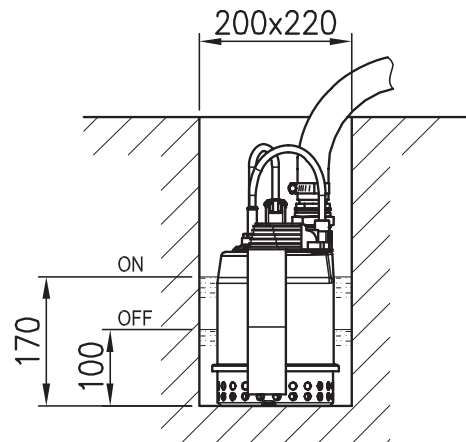
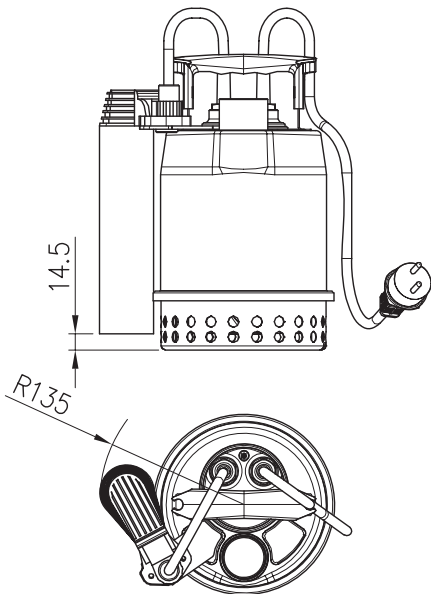
- Т.Е.Ф.С. двуполюсен мотор
- Изолация - клас F
- Степен на защита IP68
- Еднофазен двигател 230V ±10% 50 Hz
- Нагнетяване 1" ¼

### ВЕРСИИ

**ОПТИМА МА**

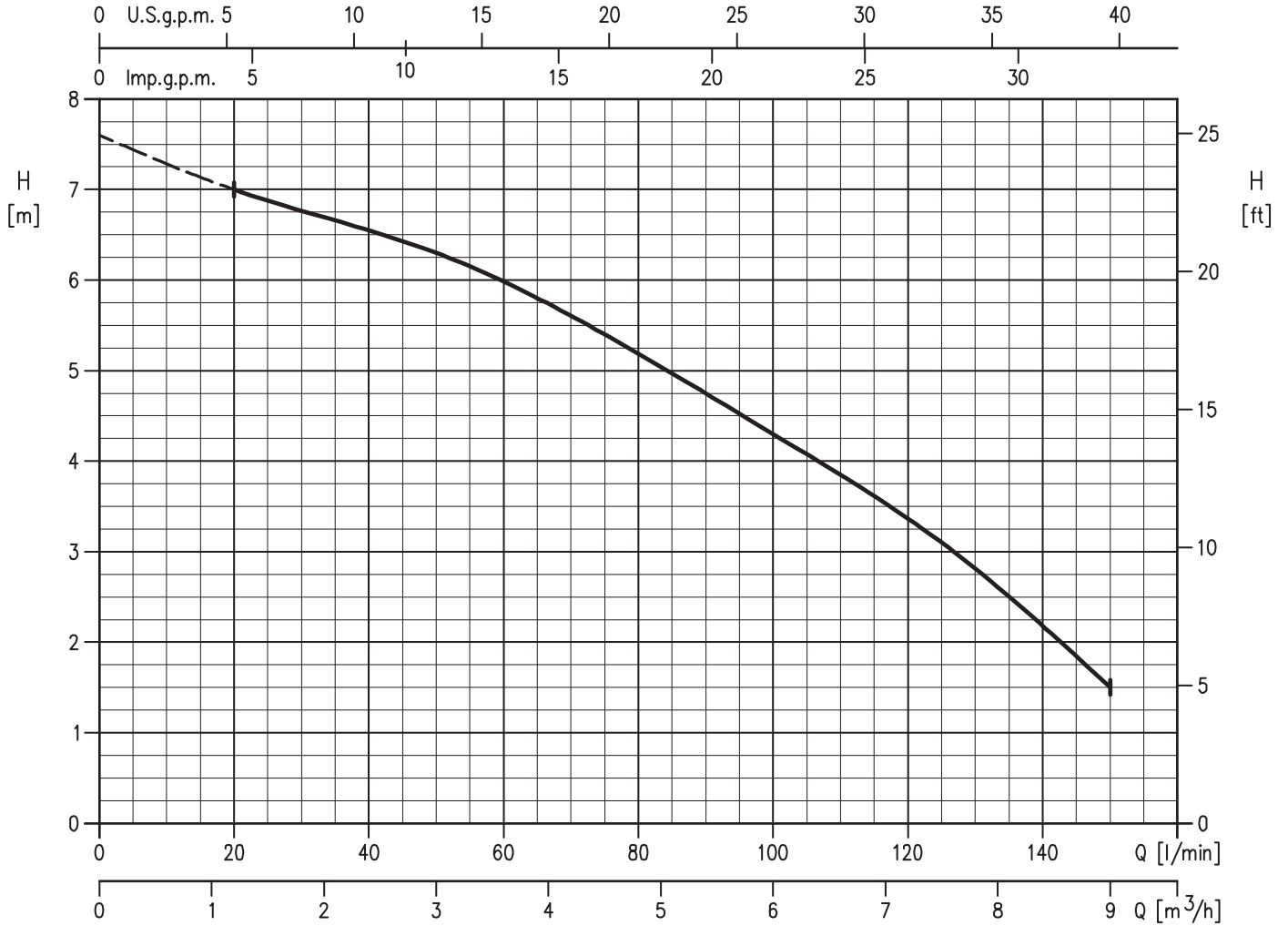


**ОПТИМА MS**



Система за минимално засмукване от 3мм от нивото на земята

### РАБОТНА КРИВА (съгласно ISO 9906 Анекс А)



### ПАРАМЕТРИ

Модел	kW	HP	Кондензатор		Номинален ток (A)	Q=Дебит							Модел	Тегло (kg)	
			μF	Vc [V]		l/min	0	20	50	75	100	125			150
Еднофазен 230 V					[A]	m³/h	0	1,2	3	4,5	6	7,5	9		
									H=Напор						
ОПТИМА M	0,25	0,33	8	450	1,90	7,6	7,0	6,3	5,4	4,3	3,1	1,5	ОПТИМА M	4,2	
													ОПТИМА MA	4,4	
													ОПТИМА MS	4,6	