

## ЦЕНТРОБЕЖНИ ПОМПИ СПОРЕД ДИРЕКТИВА EN 733 (ex DIN 24255) от чугун

Центробежни помпи в съответствие с EN 733 (ex DIN 24255) от чугун. Приложенията им включват хидрофорни системи, отоплителни системи, климатици, миялни машини и много други индустриални приложения.



### ХАРАКТЕРИСТИКИ

- Максимално работно налягане: 10 bar
- Температура на течността:  
90°C (MD)  
130°C (MMD)

### МАТЕРИАЛИ

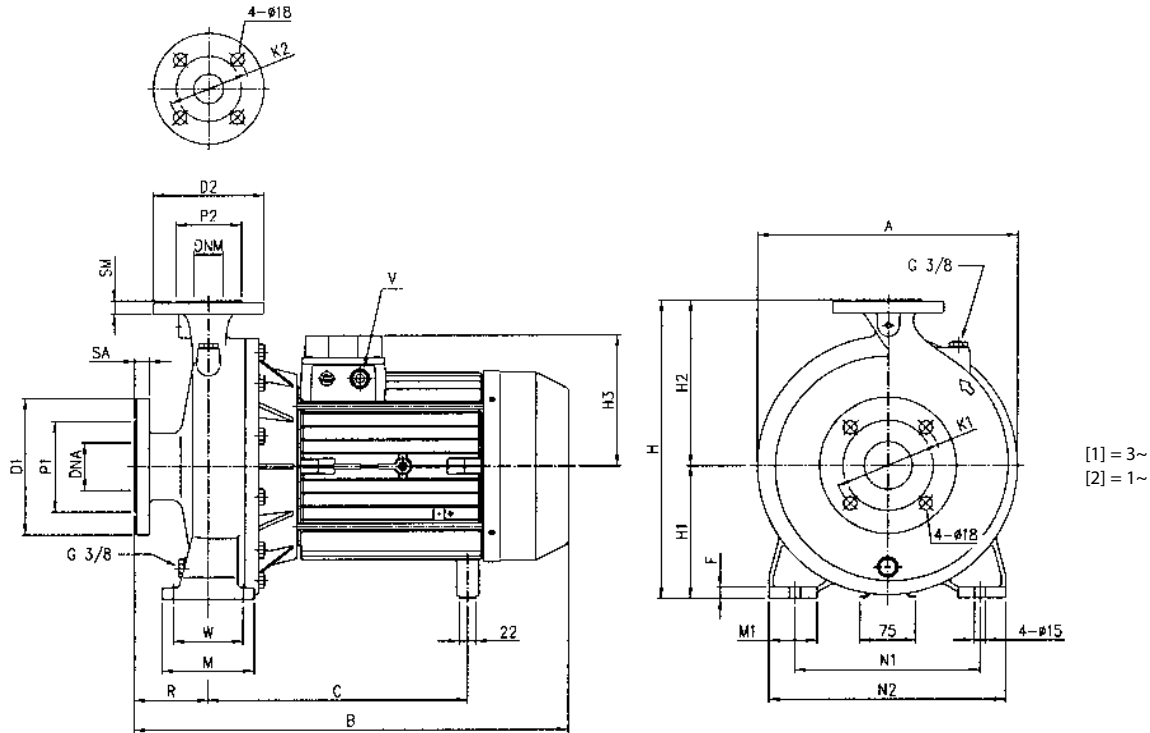
- Корпус и капак от чугун
- Вал от :  
AISI 304 (MD)  
AISI 406 (MMD)
- Механично уплътнение от:  
карбон/керамика/NBR (MD)  
SiC/SiC/EPDM (MMD)
- Работно колело от чугун и бронз

### ТЕХНИЧЕСКИ ДАННИ

- Асинхронен дву- и четириполюсен двигател
- Изолация - клас F
- Степен на защита IP55
- 1~230V ± 10% 50Hz, 3~230/400V ± 10% 50Hz до 4kW включително, 400/690V ± 10% 5.5 kW и повече
- Постоянно включен кондензатор и автоматична термична защита от претоварване за еднофазната версия
- За трифазната версия термичната защита да се осигури от клиента
- Засмукване: фланцово (50 - 65 - 80mm)
- Нагнетяване: фланцово (32 - 40 - 50 - 65 mm)

MD

2 ПОЛЮСНИ



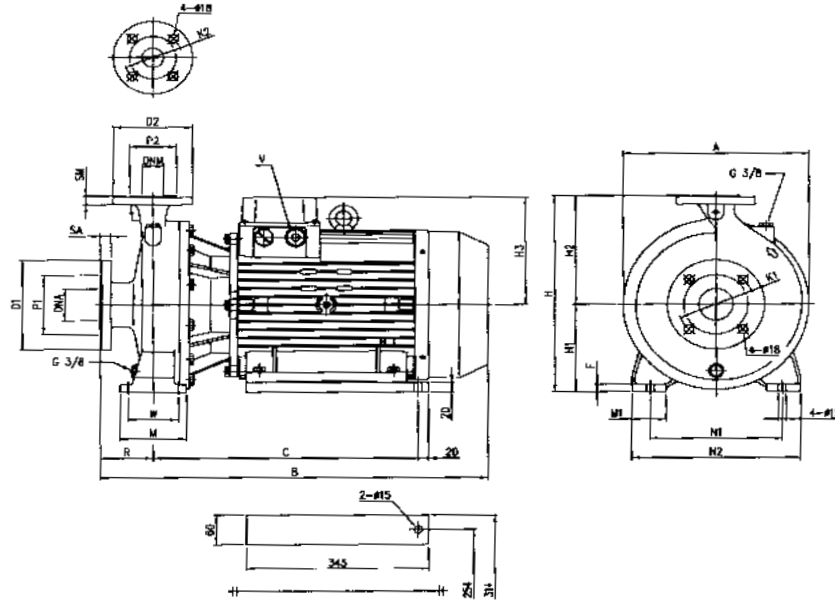
### ГАБАРИТНИ РАЗМЕРИ

Модел	Размери (mm)																									
	DNA	P1	K1	D1	SA	DNM	P2	K2	D2	SM	H	H1	H2	[1]	[2]	R	W	N1	M	N2	M1	F	A	B	C	V[1]
MD 32-125/1.1	50	102	125	165	20	32	78	100	140	18	252	112	140	122	139	80	70	140	100	190	50	13	205	431	230	PG13.5
MD 32-125/1.5	50	102	125	165	20	32	78	100	140	18	252	112	140	122	139	80	70	140	100	190	50	13	205	431	230	PG13.5
MD 32-160/1.5	50	102	125	165	20	32	78	100	140	18	292	132	160	122	139	80	70	190	100	240	50	13	245	431	230	PG13.5
MD 32-160/2.2	50	102	125	165	20	32	78	100	140	18	292	132	160	122	139	80	70	190	100	240	50	13	245	431	230	PG13.5
MD 32-200/3	50	102	125	165	20	32	78	100	140	18	340	160	180	122	-	80	70	190	100	240	50	13	290	431	252	PG13.5
MD 32-200/4	50	102	125	165	20	32	78	100	140	18	340	160	180	134	-	80	70	190	100	240	50	13	290	459	254	PG 16
MD 32-250/5.5	50	102	125	165	20	32	78	100	140	18	405	180	225	153	-	100	95	250	125	320	65	15	352	496	275	PG 16
MD 32-250/7.5	50	102	125	165	20	32	78	100	140	18	405	180	225	153	-	100	95	250	125	320	65	15	352	540	275	PG 16
MD 32-250/9.2	50	102	125	165	20	32	78	100	140	18	405	180	225	181	-	100	95	250	125	320	65	15	352	588	351	PG 21
MD 32-250/11	50	102	125	165	20	32	78	100	140	18	405	180	225	181	-	100	95	250	125	320	65	15	352	588	351	PG 21
MD 40-125/1.5	65	122	145	185	20	40	88	110	150	18	252	112	140	122	139	80	70	160	100	210	50	13	235	431	230	PG13.5
MD 40-125/2.2	65	122	145	185	20	40	88	110	150	18	252	112	140	122	139	80	70	160	100	210	50	13	235	431	230	PG13.5
MD 40-160/3	65	122	145	185	20	40	88	110	150	18	292	132	160	122	-	80	70	190	100	240	50	13	245	431	230	PG13.5
MD 40-160/4	65	122	145	185	20	40	88	110	150	18	292	132	160	134	-	80	70	190	100	240	50	13	245	459	232	PG 16
MD 40-200/5.5	65	122	145	185	20	40	88	110	150	18	340	160	180	153	-	100	70	212	100	265	50	13	290	495	278	PG 16
MD 40-200/7.5	65	122	145	185	20	40	88	110	150	18	340	160	180	153	-	100	70	212	100	265	50	13	290	495	278	PG 16
MD 40-250/11	65	122	145	185	20	40	88	110	150	18	405	180	225	181	-	100	95	250	125	320	65	15	352	588	351	PG 21
MD 40-250/13	65	122	145	185	20	40	88	110	150	18	405	180	225	181	-	100	95	250	125	320	65	15	352	588	351	PG 21
MD 50-125/2.2	65	122	145	185	20	50	102	125	165	20	292	132	160	122	139	100	70	190	100	240	50	13	230	431	230	PG13.5
MD 50-125/3	65	122	145	185	20	50	102	125	165	20	292	132	160	122	-	100	70	190	100	240	50	13	230	451	230	PG13.5
MD 50-125/4	65	122	145	185	20	50	102	125	165	20	292	132	160	134	-	100	70	190	100	240	50	13	230	479	232	PG 16
MD 50-160/5.5	65	122	145	185	20	50	102	125	165	20	340	160	180	153	-	100	70	212	100	265	50	13	260	495	278	PG 16
MD 50-160/7.5	65	122	145	185	20	50	102	125	165	20	340	160	180	153	-	100	70	212	100	265	50	13	260	495	278	PG 16
MD 50-200/9.2	65	122	145	185	20	50	102	125	165	20	360	160	200	181	-	100	70	212	100	265	50	13	300	585	355	PG 21
MD 50-200/11	65	122	145	185	20	50	102	125	165	20	360	160	200	181	-	100	70	212	100	265	50	13	300	585	355	PG 21
MD 65-125/5.5	80	138	160	200	22	65	122	145	185	20	340	160	180	153	-	100	95	212	125	280	65	13	260	495	278	PG 16
MD 65-125/7.5	80	138	160	200	22	65	122	145	185	20	340	160	180	153	-	100	95	212	125	280	65	13	260	495	278	PG 16
MD 65-160/11	80	138	160	200	22	65	122	145	185	20	360	160	200	181	-	100	95	212	125	280	65	13	300	585	355	PG 21
MD 65-160/15	80	138	160	200	22	65	122	145	185	20	360	160	200	181	-	100	95	212	125	280	65	13	300	585	355	PG 21

## ЦЕНТРОБЕЖНИ ПОМПИ СПОРЕД ДИРЕКТИВА EN 733 (ex DIN 24255) от чугун

**MD**

**2 ПОЛЮСНИ**

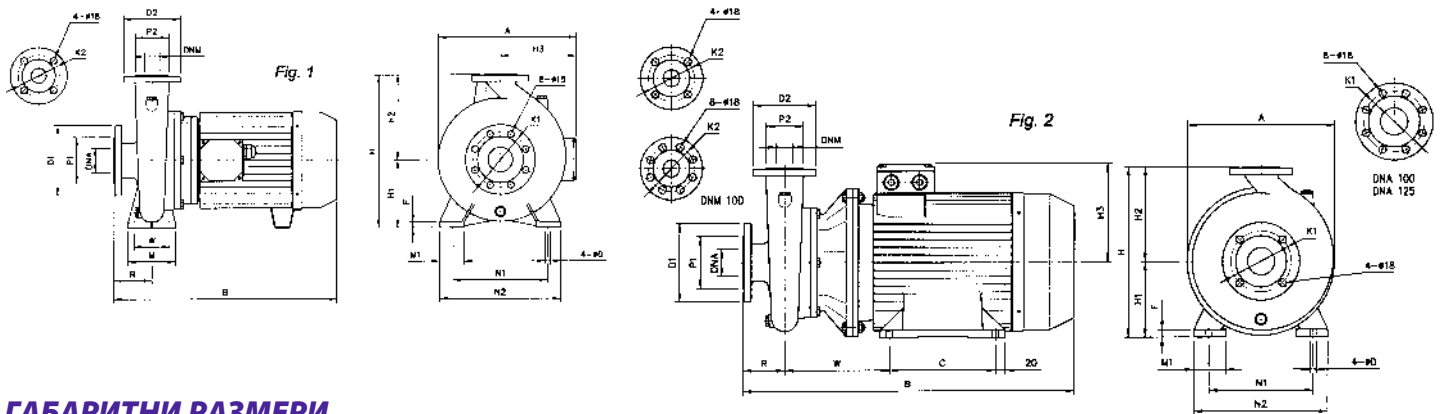


**ГАБАРИТНИ РАЗМЕРИ**

Модел	Размери (mm)																								
	DNA	P1	K1	D1	SA	DNM	P2	K2	D2	SM	H	H1	H2	H3	R	W	N1	M	N2	M1	F	A	B	C	V
MD 40-250/15	65	122	145	185	20	40	88	110	150	18	405	180	225	230	100	95	250	125	320	65	15	352	734	501	PG 21
MD 50-250/15	65	122	145	185	20	50	102	125	165	20	405	180	225	230	100	95	250	125	320	65	15	352	734	501	PG 21
MD 50-250/18.5	65	122	145	185	20	50	102	125	165	20	405	180	225	230	100	95	250	125	320	65	15	352	734	501	PG 21
MD 50-250/22	65	122	145	185	20	50	102	125	165	20	405	180	225	230	100	95	250	125	320	65	15	352	734	501	PG 21
MD 65-200/18.5	80	138	160	200	22	65	122	145	185	20	405	180	225	230	100	95	250	125	320	65	15	310	736	548	PG 21
MD 65-200/22	80	138	160	200	22	65	122	145	185	20	405	180	225	230	100	95	250	125	320	65	15	310	736	548	PG 21

**MMD**

**2 ПОЛЮСНИ**

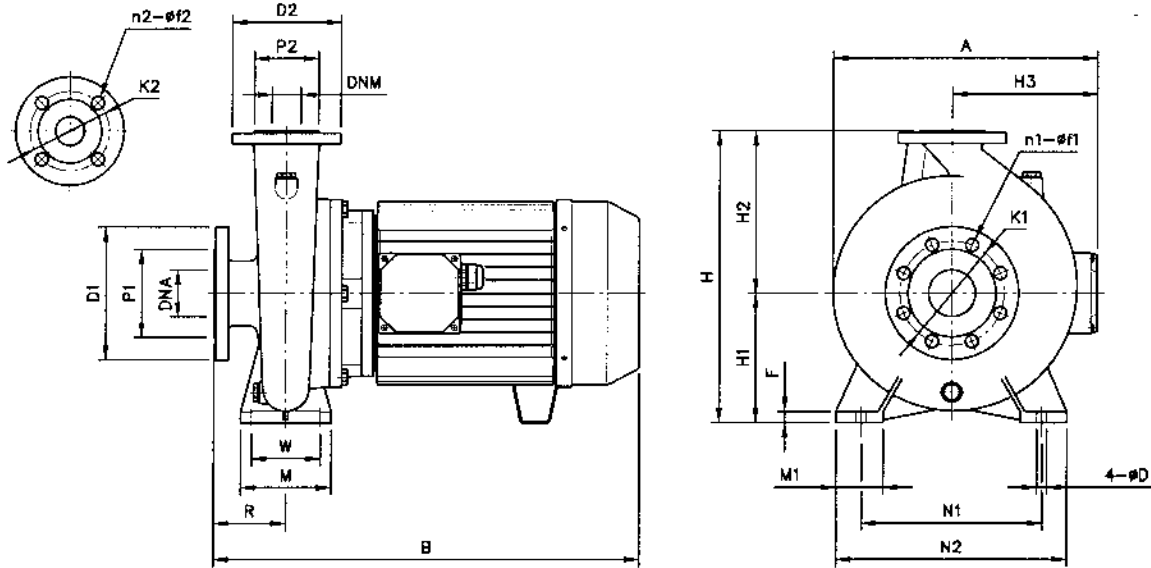


**ГАБАРИТНИ РАЗМЕРИ**

Модел	Fig.	Размери (mm)																				Терло (kg)			
		DNA	P1	K1	D1	DNM	P2	K2	D2	H	H1	H2	H3	R	W	N1	M	N2	M1	F	A		B	C	D
MMD 65-250/22	2	80	138	160	200	65	122	145	185	450	180	250	230	100	293	280	-	320	55	22	365	810	241	14	144
MMD 65-250/30	2	80	138	160	200	65	122	145	185	450	200	250	257	100	325	318	-	360	60	24	400	905	305	18	172
MMD 65-250/37	2	80	138	160	200	65	122	145	185	450	200	250	257	100	325	318	-	360	60	24	400	905	305	18	190
MMD 80-160/10	1	100	158	180	220	80	138	160	200	405	180	225	184	125	95	250	125	320	65	14	345	665	-	14	74
MMD 80-160/12.5	1	100	158	180	220	80	138	160	200	405	180	225	184	125	95	250	125	320	65	14	345	665	-	14	81.5
MMD 80-160/15	1	100	158	180	220	80	138	160	200	405	180	225	184	125	95	250	125	320	65	14	345	665	-	14	88.5
MMD 80-200/18.5	2	100	158	180	220	80	138	160	200	430	180	250	230	125	293	280	-	320	55	22	360	835	241	14	132
MMD 80-200/22	2	100	158	180	220	80	138	160	200	430	180	250	230	125	293	280	-	320	55	22	360	835	241	14	150
MMD 80-200/30	2	100	158	180	220	80	138	160	200	430	200	250	257	125	325	318	-	360	60	24	400	930	305	18	192
MMD 80-200/37	2	100	158	180	220	80	138	160	200	430	200	250	257	125	325	318	-	360	60	24	400	930	305	18	210
MMD 80-250/37	2	100	158	180	220	80	138	160	200	480	200	280	257	125	325	318	-	360	60	24	400	930	305	18	196
MMD 100-200/22	2	125	188	210	250	100	158	180	220	480	180	280	230	125	293	318	-	320	55	22	385	835	241	14	160
MMD 100-200/30	2	125	188	210	250	100	158	180	220	480	200	280	257	125	325	318	-	360	60	24	400	930	305	18	202
MMD 100-200/37	2	125	188	210	250	100	158	180	220	480	200	280	257	125	325	318	-	360	60	24	400	930	305	18	220

### MMD4

### 4 ПОЛЮСНИ

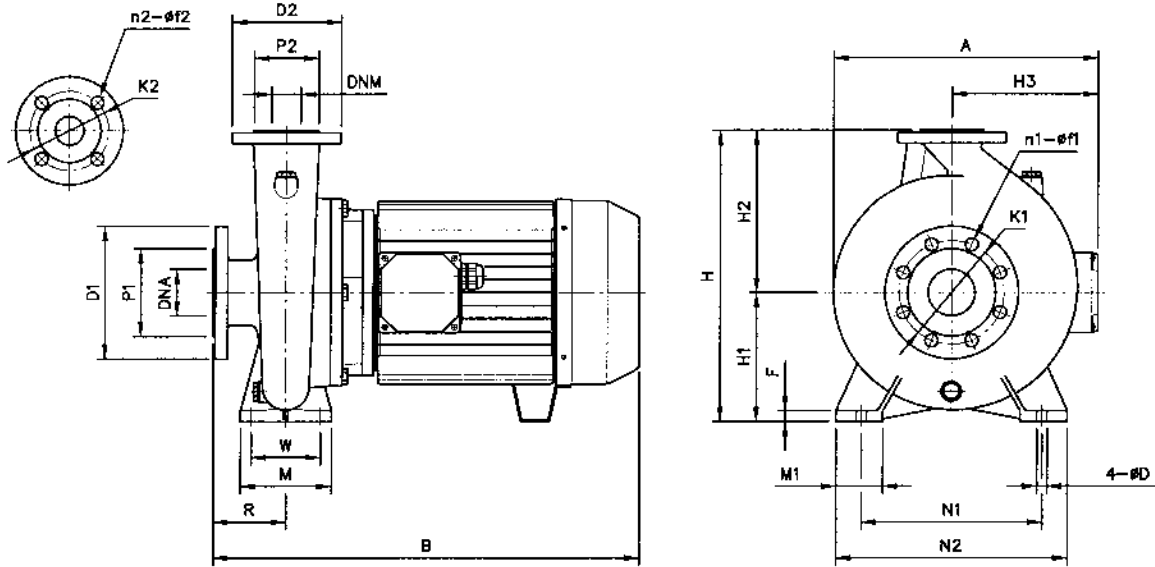


### ГАБАРИТНИ РАЗМЕРИ

Модел	Размери (mm)																										Тегло (kg)
	DNA	n1	f1	P1	K1	D1	DNM	n2	f2	P2	K2	D1	H	H1	H2	H3	R	W	N1	M	N2	M1	F	A	B	D	
MMD4 32-125/0.25R	50	4	18	102	125	165	32	4	18	78	100	140	252	112	140	107	80	70	140	100	190	50	12	205	405	14	19.5
MMD4 32-125/0.25	50	4	18	102	125	165	32	4	18	78	100	140	252	112	140	107	80	70	140	100	190	50	12	205	405	14	19.5
MMD4 32-160/0.37	50	4	18	102	125	165	32	4	18	78	100	140	292	132	160	107	80	70	190	100	240	50	12	240	405	14	23
MMD4 32-200/0.75	50	4	18	102	125	165	32	4	18	78	100	140	340	160	180	118	80	70	190	100	240	50	12	255	425	14	30
MMD4 32-200/0.92	50	4	18	102	125	165	32	4	18	78	100	140	340	160	180	118	80	70	190	100	240	50	12	255	425	14	31
MMD4 32-250/1.1	50	4	18	102	125	165	32	4	18	78	100	140	405	180	225	149	100	95	250	125	320	65	12	320	485	14	47
MMD4 32-250/1.5	50	4	18	102	125	165	32	4	18	78	100	140	405	180	225	149	100	95	250	125	320	65	12	320	485	14	49
MMD4 40-125/0.25	65	4	18	122	145	185	40	4	18	88	110	150	252	112	140	107	80	70	160	100	210	50	12	230	405	14	20.5
MMD4 40-125/0.37	65	4	18	122	145	185	40	4	18	88	110	150	252	112	140	107	80	70	160	100	210	50	12	230	405	14	21.5
MMD4 40-160/0.55	65	4	18	122	145	185	40	4	18	88	110	150	292	132	160	107	80	70	190	100	240	50	12	230	405	14	25
MMD4 40-200/1.1	65	4	18	122	145	185	40	4	18	88	110	150	340	160	180	149	100	70	212	100	265	50	12	285	485	14	36
MMD4 40-200/1.5	65	4	18	122	145	185	40	4	18	88	110	150	340	160	180	149	100	70	212	100	265	50	12	242	485	14	36
MMD4 40-250/1.5	65	4	18	122	145	185	40	4	18	88	110	150	405	180	225	149	100	95	250	125	320	65	12	325	485	14	47.5
MMD4 40-250/2.2	65	4	18	122	145	185	40	4	18	88	110	150	405	180	225	159	100	95	250	125	320	65	12	325	525	14	54
MMD4 50-125/0.37	65	4	18	122	145	185	50	4	18	102	125	165	292	132	160	107	100	70	190	100	240	50	12	246	425	14	25
MMD4 50-125/0.55	65	4	18	122	145	185	50	4	18	102	125	165	292	132	160	107	100	70	190	100	240	50	12	246	425	14	26
MMD4 50-160/0.75	65	4	18	122	145	185	50	4	18	102	125	165	340	160	180	118	100	70	212	100	265	50	12	269	445	14	32
MMD4 50-160/0.92	65	4	18	122	145	185	50	4	18	102	125	165	340	160	180	118	100	70	212	100	265	50	12	269	445	14	33
MMD4 50-200/1.1	65	4	18	122	145	185	50	4	18	102	125	165	360	160	180	159	100	70	212	100	265	50	12	285	485	14	38
MMD4 50-200/1.5	65	4	18	122	145	185	50	4	18	102	125	165	360	160	180	149	100	70	212	100	265	50	12	285	485	14	40
MMD4 50-250/2.2	65	4	18	122	145	185	50	4	18	102	125	165	405	180	225	159	100	95	250	125	320	65	14	333	525	14	57
MMD4 50-250/3.0	65	4	18	122	145	185	50	4	18	102	125	165	405	180	225	159	100	95	250	125	320	65	14	333	525	14	63
MMD4 65-125/0.75	80	4	18	138	160	200	65	4	18	122	145	185	340	160	180	118	100	95	212	125	280	65	12	286	445	14	32
MMD4 65-160/1.1	80	4	18	138	160	200	65	4	18	122	145	185	360	160	200	149	100	95	212	125	280	65	12	288	485	14	37.5
MMD4 65-160/1.5	80	4	18	138	160	200	65	4	18	122	145	185	360	160	200	149	100	95	212	125	280	65	12	288	485	14	40
MMD4 65-200/2.2	80	4	18	138	160	200	65	4	18	122	145	185	405	180	225	159	100	95	250	125	320	65	14	328	525	14	51
MMD4 65-200/3.0	80	4	18	138	160	200	65	4	18	122	145	185	405	180	225	159	100	95	250	125	320	65	14	328	525	14	57
MMD4 65-250/4.0	80	4	18	138	160	200	65	4	18	122	145	185	450	200	250	159	100	120	280	160	360	80	14	365	535	14	80
MMD4 65-250/5.5	80	4	18	138	160	200	65	4	18	122	145	185	450	200	250	184	100	120	280	160	360	80	14	365	640	14	90

### MMD4

### 4 ПОЛЮСНИ

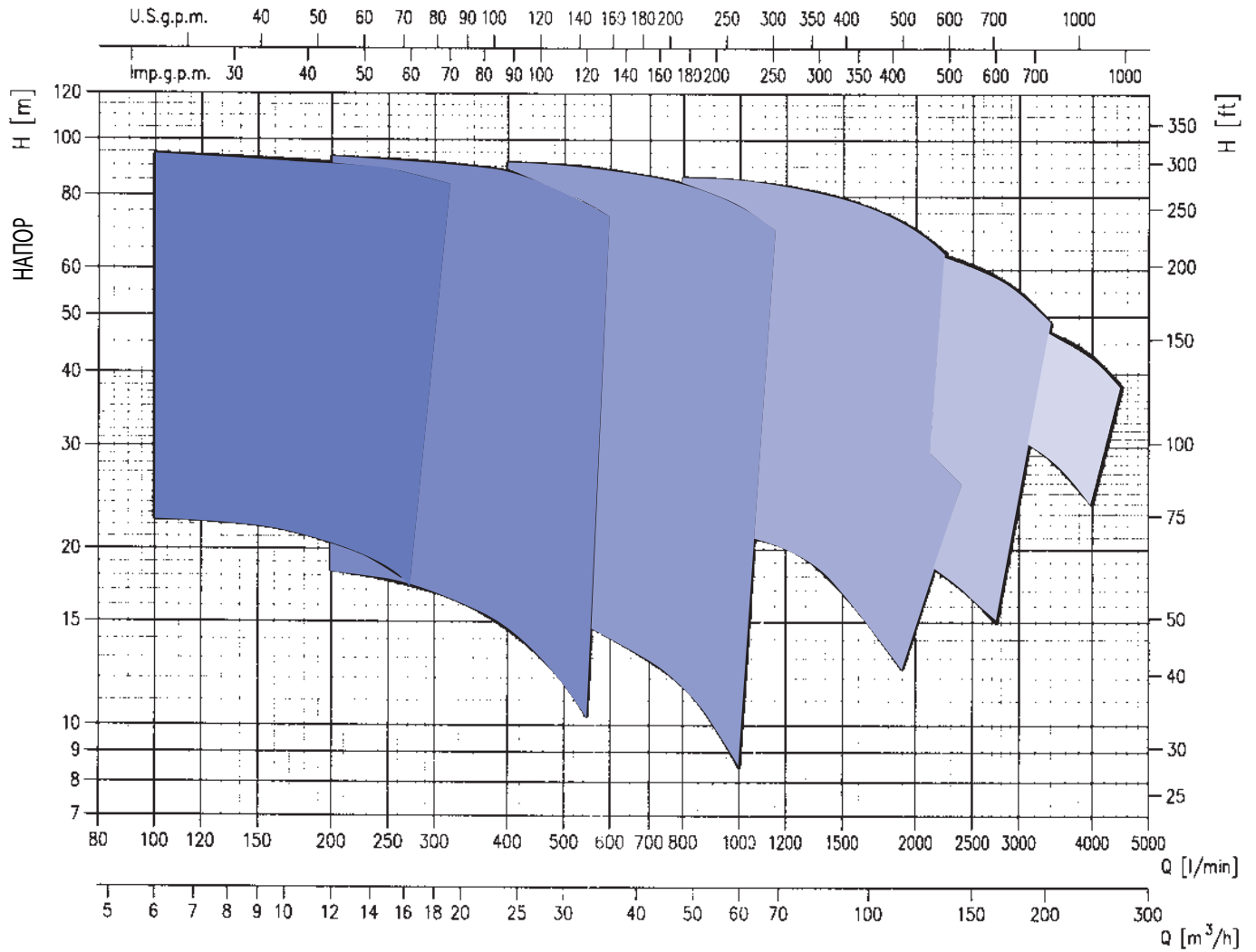


### ГАБАРИТНИ РАЗМЕРИ

Модел	Размери (mm)																										Тегло (kg)
	DNA	n1	f1	P1	K1	D1	DNM	n2	f2	P2	K2	D2	H	H1	H2	H3	R	W	N1	M	N2	M1	F	A	B	D	
MMD4 80-160/1.5	100	8	18	158	180	220	80	4	18	138	160	200	405	180	225	149	125	95	250	125	320	65	14	330	510	14	45
MMD4 80-160/2.2	100	8	18	158	180	220	80	4	18	138	160	200	405	180	225	159	125	95	250	125	320	65	14	330	550	14	51
MMD4 80-200/3.0	100	8	18	158	180	220	80	4	18	138	160	200	430	180	250	159	125	95	280	125	345	65	12	355	550	14	66
MMD4 80-250/4.0	100	8	18	158	180	220	80	4	18	138	160	200	430	180	250	159	125	95	280	125	345	65	12	355	560	14	73
MMD4 80-250/5.5	100	8	18	158	180	220	80	4	18	138	160	200	480	200	280	184	125	120	315	160	400	80	14	400	665	18	96
MMD4 80-250/7.5	100	8	18	158	180	220	80	4	18	138	160	200	480	200	280	184	125	120	315	160	400	80	14	400	665	18	106
MMD4 100-200/4.0	125	8	18	188	210	250	100	8	18	158	180	220	480	200	280	159	125	120	280	160	360	80	14	385	560	18	78
MMD4 100-200/5.5	125	8	18	188	210	250	100	8	18	158	180	220	480	200	280	184	125	120	280	160	360	80	14	385	665	18	90
MMD4 100-250/7.5	125	8	18	188	210	250	100	8	18	158	180	220	505	225	280	184	140	120	315	160	400	80	14	420	675	18	112
MMD4 100-250/9.2	125	8	18	188	210	250	100	8	18	158	180	220	505	225	280	184	140	120	315	160	400	80	14	420	675	18	118
MMD4 125-200/5.5	150	8	22	212	240	285	125	8	18	188	210	250	565	250	315	255	140	120	315	160	400	80	14	470	700	18	124
MMD4 125-200/7.5R	150	8	22	212	240	285	125	8	18	188	210	250	565	250	315	255	140	120	315	160	400	80	14	470	700	18	134
MMD4 125-200/7.5	150	8	22	212	240	285	125	8	18	188	210	250	565	250	315	255	140	120	315	160	400	80	14	470	700	18	134
MMD4 125-200/9.2	150	8	22	212	240	285	125	8	18	188	210	250	565	250	315	255	140	120	315	160	400	80	14	470	770	18	140
MMD4 125-250/11	150	8	22	212	240	285	125	8	18	188	210	250	605	250	355	255	140	120	315	160	400	80	16	470	700	18	162
MMD4 125-250/15	150	8	22	212	240	285	125	8	18	188	210	250	605	250	355	255	140	120	315	160	400	80	16	470	855	18	190
MMD4 150-200/7.5	200	8	22	268	295	340	150	8	22	212	240	285	680	280	400	295	160	155	450	200	550	100	22	550	855	24	167
MMD4 150-200/9.2	200	8	22	268	295	340	150	8	22	212	240	285	680	280	400	295	160	155	450	200	550	100	22	550	855	24	173
MMD4 150-200/11	200	8	22	268	295	340	150	8	22	212	240	285	680	280	400	295	160	155	450	200	550	100	22	550	855	24	175
MMD4 150-200/15	200	8	22	268	295	340	150	8	22	212	240	285	680	280	400	295	160	155	450	200	550	100	22	550	875	24	203
MMD4 200-250/18.5R	250	12	22	320	295	395	200	8	22	268	295	340	765	315	450	295	200	155	450	200	550	100	22	630	1000	24	278
MMD4 200-250/18.5	250	12	22	320	295	395	200	8	22	268	295	340	765	315	450	295	200	155	450	200	550	100	22	630	1000	24	278
MMD4 200-250/22R	250	12	22	320	295	395	200	8	22	268	295	340	765	315	450	295	200	155	450	200	550	100	22	630	1000	24	300
MMD4 200-250/22	250	12	22	320	295	395	200	8	22	268	295	340	765	315	450	295	200	155	450	200	550	100	22	630	1000	24	300

## РАБОТЕН ДИАПАЗОН СЕРИЯ MD/MMD

## 2 ПОЛЮСНИ



R.P.M.  $\approx 2900 \text{ min}^{-1}$   
 Флуиден тест: Чиста вода 20°C  
 Приложим стандарт: UNI EN ISO 9906 Анекс А

## ЦЕНТРОБЕЖНИ ПОМПИ СПОРЕД ДИРЕКТИВА EN 733 (ex DIN 24255) от чугун

### ПАРАМЕТРИ

Модел	Мотор		Q=Дебит																				
	kW	HP	l/min	100	200	250	280	320	400	550	600	667	800	1000	1100	1150	1200	1400	1900	2000	2200	2300	2400
			m³/h	6	12	15	17	19	24	33	36	40	48	60	66	69	72	84	114	120	132	138	144
			H=Напор																				
MD 32-125/1.1 *	1.1	1.5	23	22.5	20.5	18.5	-	-	-	-	-	-	-	-	-	-	-	-	-	-	-	-	-
MD 32-125/1.5 *	1.5	2	24	23.5	21.5	19.7	18.5	16.6	12	-	-	-	-	-	-	-	-	-	-	-	-	-	-
MD 32-160/1.5 *	1.5	2	28	27	24	22	20.5	-	-	-	-	-	-	-	-	-	-	-	-	-	-	-	-
MD 32-160/2.2 *	2.2	3	35.5	34.5	32	30	28.5	-	-	-	-	-	-	-	-	-	-	-	-	-	-	-	-
MD 32-200/3.0	3	4	43	41	36.5	33	30.5	-	-	-	-	-	-	-	-	-	-	-	-	-	-	-	-
MD 32-200/4.0	4	5.5	52	50.5	47	44.5	42.5	-	-	-	-	-	-	-	-	-	-	-	-	-	-	-	-
MD 32-250/5.5	5.5	7.5	58	57	54	51	49	45	-	-	-	-	-	-	-	-	-	-	-	-	-	-	-
MD 32-250/7.5	7.5	10	71	70	67	64	62	58	-	-	-	-	-	-	-	-	-	-	-	-	-	-	-
MD 32-250/9.2	9.2	12.5	84	83	80	78	76	73	-	-	-	-	-	-	-	-	-	-	-	-	-	-	-
MD 32-250/11	11	15	95	94	91	89	87	84	-	-	-	-	-	-	-	-	-	-	-	-	-	-	-
MD 40-125/1.5 *	1.5	2	20	19.5	18.4	17.7	17.2	16.5	14.6	10.3	8.5	-	-	-	-	-	-	-	-	-	-	-	-
MD 40-125/2.2 *	2.2	3	25.5	25	23.5	23	22.5	22	20.5	16.9	15.5	-	-	-	-	-	-	-	-	-	-	-	-
MD 40-160/3.0	3	4	31.5	30.5	29	28	27.5	26.5	25	21	19	-	-	-	-	-	-	-	-	-	-	-	-
MD 40-160/4.0	4	5.5	39	38	36.5	36	35.5	35	33	29.5	28	-	-	-	-	-	-	-	-	-	-	-	-
MD 40-200/5.5	5.5	7.5	48.5	48	47	46	45.5	44.5	42.5	37.5	-	-	-	-	-	-	-	-	-	-	-	-	-
MD 40-200/7.5	7.5	10	58	57.5	56.5	55.5	55	54.5	52.5	47.5	45	-	-	-	-	-	-	-	-	-	-	-	-
MD 40-250/11	11	15	74.5	-	73	72	71.5	70	66.5	58.5	55	-	-	-	-	-	-	-	-	-	-	-	-
MD 40-250/13	13	17.5	85.5	-	84	83.5	82.5	81.5	78	69	65	-	-	-	-	-	-	-	-	-	-	-	-
MD 40-250/15	15	20	94.5	-	93	92	91.5	90.5	88	78	74	-	-	-	-	-	-	-	-	-	-	-	-
MD 50-125/2.2 *	2.2	3	17.5	-	-	-	-	-	16	14.8	14.3	13.5	11.7	8.5	-	-	-	-	-	-	-	-	-
MD 50-125/3.0	3	4	21	-	-	-	-	-	19.5	18.6	18.2	17.6	16.1	13	-	-	-	-	-	-	-	-	-
MD 50-125/4.0	4	5.5	25.5	-	-	-	-	-	24	23	23	22	21	17.8	16	-	-	-	-	-	-	-	-
MD 50-160/5.5	5.5	7.5	33.5	-	-	-	-	-	32.5	31	30.5	30	28	24.5	22.5	-	-	-	-	-	-	-	-
MD 50-160/7.5	7.5	10	39	-	-	-	-	-	38	37	36.5	35.5	34	31	29	28	27	-	-	-	-	-	-
MD 50-200/9.2	9.2	12.5	50	-	-	-	-	-	48	46	45	44	41	36	33	-	-	-	-	-	-	-	-
MD 50-200/11	11	15	56	-	-	-	-	-	54.5	53	52	51	48.5	43.5	40.5	39	37	-	-	-	-	-	-
MD 50-250/15	15	20	71	-	-	-	-	-	69	67	66	64	60.5	52.5	47	-	-	-	-	-	-	-	-
MD 50-250/18.5	18.5	25	82	-	-	-	-	-	80	78.5	77.5	76	72.5	65	60	57	-	-	-	-	-	-	-
MD 50-250/22	22	30	93	-	-	-	-	-	91	89.5	88.5	87	84	77	72.5	70	-	-	-	-	-	-	-
MD 65-125/5.5	5.5	7.5	24	-	-	-	-	-	-	-	23.2	23	22.5	21.5	20.5	20.5	20	18.2	12.5	-	-	-	-
MD 65-125/7.5	7.5	10	27.5	-	-	-	-	-	-	-	26.5	26	25.5	24.5	24	23.5	23	21.5	16.3	15	-	-	-
MD 65-160/11	11	15	34.5	-	-	-	-	-	-	-	-	34	33.5	33	32.5	32	32	30.5	26.5	25.5	23	22	-
MD 65-160/15	15	20	39	-	-	-	-	-	-	-	-	-	38	37.5	37	36.5	36.5	35	31	30.5	28.5	27	26
MD 65-200/18.5	18.5	25	55	-	-	-	-	-	-	-	-	-	53.5	52.5	51.5	51	50.5	48.5	42	40.5	37	-	-
MD 65-200/22	22	30	61	-	-	-	-	-	-	-	-	-	59.5	58.5	58	57.5	57	55.5	50	49	46	-	-

\* Също има възможност за еднофазен вариант.

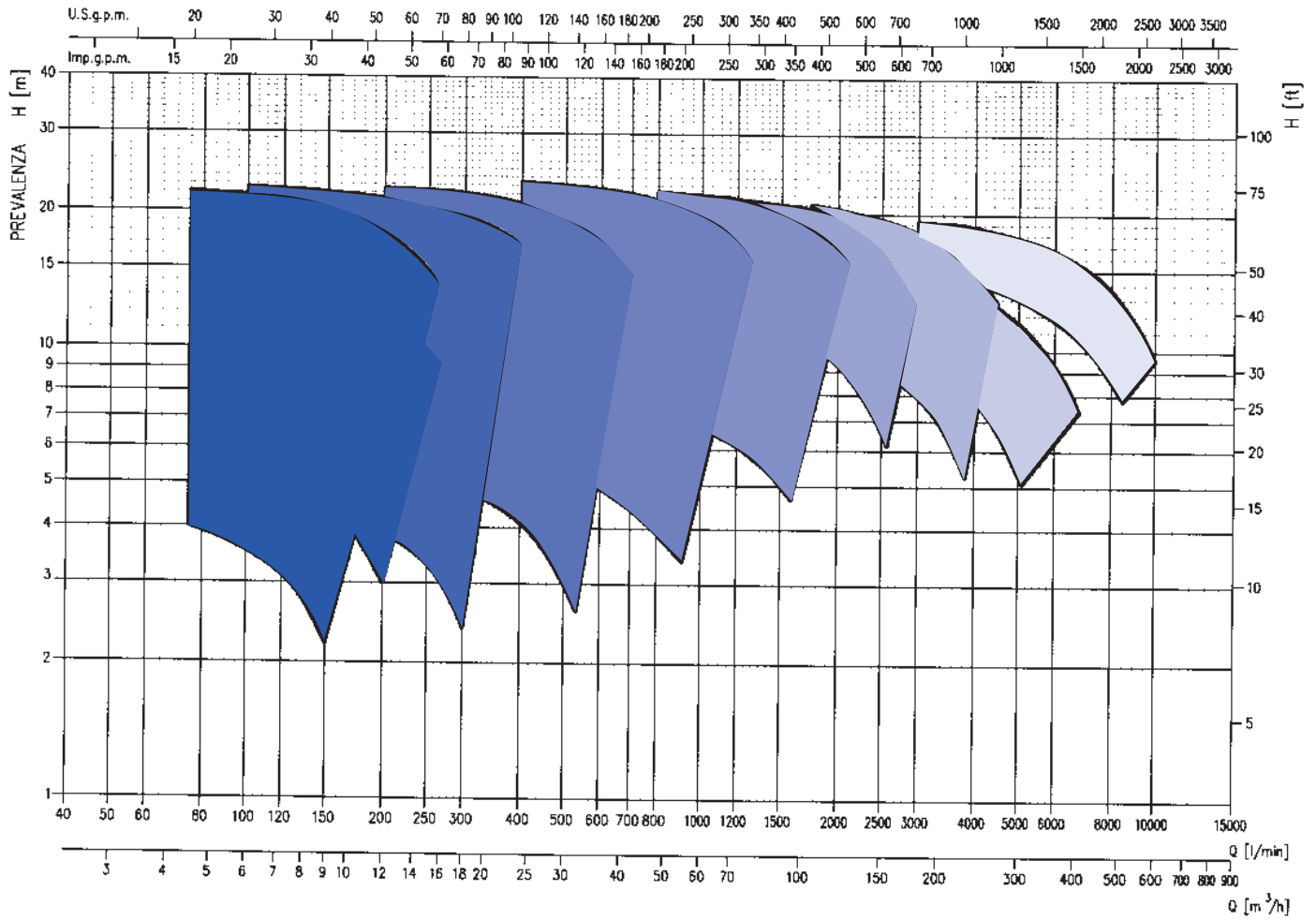
Модел	Мотор		Q=Дебит													
	kW	HP	l/min	800	1000	1250	1500	1750	2000	2250	2500	2750	3000	3500	4000	4500
			m³/h	48	60	75	90	105	120	135	150	165	180	210	240	270
			H=Напор													
MMD 65-250/22	22	30	65	64	63	61	57	53	-	-	-	-	-	-	-	-
MMD 65-250/30	30	40	78	77	76	74	70	66	60	53*	-	-	-	-	-	-
MMD 65-250/37	37	55	86.5	86	85	83	79	75	70	64*	-	-	-	-	-	-
MMD 80-160/10	10	13.6	24.8	-	24	23	22	21	19.5	18	16.5	15*	-	-	-	-
MMD 80-160/12.5	12.5	17	29.5	-	28.5	28	27	26	24.5	23	21.5	20	18.5*	-	-	-
MMD 80-160/15	15	20	35	-	34	33.3	32.5	31.8	31	29	27.5	26	24.3	-	-	-
MMD 80-200/18.5	18.5	25	42.2	-	42	41	40	38.5	37	35	33	30.5	28	-	-	-
MMD 80-200/22	22	30	47.2	-	47	46.5	45.5	44.5	43	41	39	37	34	-	-	-
MMD 80-200/30	30	40	55.5	-	55	54	53	52	51	49	47	45	43	37	-	-
MMD 80-200/37	37	55	57.5	-	57	56.8	56.5	56	55	54	52.5	51	48	42	-	-
MMD 80-250/37	37	55	68.5	-	-	67.5	67	66.2	65	63.3	61	58.3	55	47	-	-
MMD 100-200/22	22	30	40	-	-	-	38.5	38	37	36	34.5	33	31.5	28	24	-
MMD 100-200/30	30	40	48	-	-	-	47	46.3	45.6	44.8	43.7	42.4	41	38	34.6*	30**
MMD 100-200/37	37	55	54.2	-	-	-	53.7	53.3	53	52	51	50	49	46	43*	38**

\* Дълбочината на засмукване не трябва да надвишава 2м

\*\* Дълбочина на засмукване 1м

## РАБОТЕН ДИАПАЗОН СЕРИЯ MMD4

## 4 ПОЛЮСИ



R.P.M.  $\approx 1450 \text{ min}^{-1}$   
 Флуиден тест: чиста вода 20°C  
 Приложим стандарт: UNI EN ISO 9906 Анекс А



## ЦЕНТРОБЕЖНИ ПОМПИ СПОРЕД ДИРЕКТИВА EN 733 (ex DIN 24255) от чугуун

### ГАБАРИТНИ РАЗМЕРИ

Модел	Мотор		Q=Дебит																																			
			H=Напор																																			
	kW	HP	l/min	0	50	75	100	125	150	175	200	225	250	275	300	350	400	450	500	550	600	650	700	800	900	1000	1100	1200	1300	1400	1500	1750	2000	2250				
				m³/h	0	3	4.5	6	7.5	9	10.5	12	13.5	15	16.5	18	21	24	27	30	33	36	39	42	48	54	60	66	72	78	84	90	105	120	135			
MMD4 32-125/0,25 R	0.25	0.33	4.8	4.4	4	3.5	3	2.2	-	-	-	-	-	-	-	-	-	-	-	-	-	-	-	-	-	-	-	-	-	-	-	-	-	-	-			
MMD4 32-125/0,25	0.25	0.33	6.3	6.2	6.1	5.8	5.3	4.6	3.8	3	-	-	-	-	-	-	-	-	-	-	-	-	-	-	-	-	-	-	-	-	-	-	-	-	-			
MMD4 32-160/0,37	0.37	0.5	9.6	-	9.2	8.9	8.3	7.7	6.8	5.8	4.7	-	-	-	-	-	-	-	-	-	-	-	-	-	-	-	-	-	-	-	-	-	-	-	-			
MMD4 32-200/0,75	0.75	1.0	13.5	-	12.8	12.4	11.9	11.3	10.6	9.8	8.9	8	7	6	-	-	-	-	-	-	-	-	-	-	-	-	-	-	-	-	-	-	-	-	-	-		
MMD4 32-200/0,92	0.92	1.25	15	-	14.6	14.3	13.8	13.3	12.7	11.8	10.9	10	9	8	-	-	-	-	-	-	-	-	-	-	-	-	-	-	-	-	-	-	-	-	-	-		
MMD4 32-250/1,1	1.1	1.5	19	-	18.5	18	17.5	17	15.9	14.5	12.8	11	-	-	-	-	-	-	-	-	-	-	-	-	-	-	-	-	-	-	-	-	-	-	-	-		
MMD4 32-125/1.5	1.5	2	22.5	-	22	21.6	21.2	20.5	19.4	18	16.5	15	13*	-	-	-	-	-	-	-	-	-	-	-	-	-	-	-	-	-	-	-	-	-	-	-		
MMD4 40-125/0,25	0.25	0.33	4.8	-	-	4.6	4.5	4.3	4.1	3.9	3.6	3.3	2.9	2.4	-	-	-	-	-	-	-	-	-	-	-	-	-	-	-	-	-	-	-	-	-	-		
MMD4 40-125/0,37	0.37	0.5	6.4	-	-	6.3	6.2	6.1	6	5.8	5.5	5.2	4.9	4.4	3*	-	-	-	-	-	-	-	-	-	-	-	-	-	-	-	-	-	-	-	-	-		
MMD4 40-160/0,55	0.55	0.75	9.2	-	-	8.8	8.6	8.4	8.1	7.7	7.3	6.9	6.4	5.9	4.4	-	-	-	-	-	-	-	-	-	-	-	-	-	-	-	-	-	-	-	-	-		
MMD4 40-200/1,1 R	1.1	1.5	12.9	-	-	12.7	12.5	12.1	11.7	11.2	10.7	10.1	9.5	8.5	6.8	-	-	-	-	-	-	-	-	-	-	-	-	-	-	-	-	-	-	-	-	-	-	
MMD4 40-200/1,1	1.1	1.5	14.5	-	-	14.2	14	13.8	13.4	13	12.5	11.8	11	10.2	8.3	6	-	-	-	-	-	-	-	-	-	-	-	-	-	-	-	-	-	-	-	-	-	
MMD4 40-250/1,5	1.5	2	18.7	-	-	18.3	18	17.7	17.4	17	16.7	16.2	15.6	15	13.7	12	-	-	-	-	-	-	-	-	-	-	-	-	-	-	-	-	-	-	-	-	-	
MMD4 40-250/2,2	2.2	3	23.2	-	-	22.5	22.3	22	21.7	21.4	21.2	20.5	20.2	19.5	18.5	17	-	-	-	-	-	-	-	-	-	-	-	-	-	-	-	-	-	-	-	-	-	
MMD4 50-125/0,37	0.37	0.5	5.4	-	-	-	-	5.3	5.3	5.2	5.1	5	4.9	4.8	4.5	4.1	3.6	3	-	-	-	-	-	-	-	-	-	-	-	-	-	-	-	-	-	-	-	
MMD4 50-125/0,55	0.55	0.75	6.5	-	-	-	-	6.4	6.3	6.3	6.2	6.1	6	5.9	5.5	5.2	4.9	4.4	-	-	-	-	-	-	-	-	-	-	-	-	-	-	-	-	-	-	-	
MMD4 50-160/0,75	0.75	1.0	8.3	-	-	-	-	-	8.1	8	7.9	7.8	7.7	7.4	7	6.6	6	5.1	4	-	-	-	-	-	-	-	-	-	-	-	-	-	-	-	-	-	-	
MMD4 50-160/0,92	0.92	1.25	9.1	-	-	-	-	-	9	8.9	8.9	8.8	8.7	8.4	8.1	7.7	7.2	6.4	5.5	-	-	-	-	-	-	-	-	-	-	-	-	-	-	-	-	-	-	
MMD4 50-200/1,1	1.1	1.5	12.6	-	-	-	-	-	12.3	12.2	12	11.8	11.5	10.8	10	9	8	7	5.8	-	-	-	-	-	-	-	-	-	-	-	-	-	-	-	-	-	-	-
MMD4 50-200/1,5	1.5	2	14.3	-	-	-	-	-	14.1	14	13.9	13.7	13.5	12.8	12	11.3	10.2	9	7.8	6.4	-	-	-	-	-	-	-	-	-	-	-	-	-	-	-	-	-	-
MMD4 50-250/2,2	2.2	3	19.5	-	-	-	-	-	18.5	18.3	18.1	17.8	17.5	17	16.2	15.5	14.5	13.5	12.5	11.3	10	-	-	-	-	-	-	-	-	-	-	-	-	-	-	-	-	-
MMD4 50-250/3	3	4	23	-	-	-	-	-	22.5	22.4	22.3	22.2	22	21.5	20.9	20.2	19.4	18.5	17.5	16.3	14.7	-	-	-	-	-	-	-	-	-	-	-	-	-	-	-	-	-
MMD4 65-125/0,75	0.75	1.0	6	-	-	-	-	-	-	-	-	-	-	5.8	5.7	5.6	5.5	5.3	5.1	4.9	4.6	4.4	3.9	-	-	-	-	-	-	-	-	-	-	-	-	-	-	
MMD4 65-160/1,1	1.1	1.5	8.6	-	-	-	-	-	-	-	-	-	-	8.5	8.5	8.4	8.3	8.2	8.1	8	7.8	7.4	6.8	5.8	5	-	-	-	-	-	-	-	-	-	-	-	-	
MMD4 65-160/1,5	1.5	2	10.3	-	-	-	-	-	-	-	-	-	-	10.2	10.1	10	9.9	9.8	9.6	9.4	9.2	9	8.4	7.5	6.5	-	-	-	-	-	-	-	-	-	-	-	-	
MMD4 65-200/2,2	2.2	3	12.6	-	-	-	-	-	-	-	-	-	-	-	12.5	12.4	12.3	12.2	12.1	12	11.7	11.1	10.5	9.6	8.5	-	-	-	-	-	-	-	-	-	-	-	-	
MMD4 65-200/3	3	4	15.4	-	-	-	-	-	-	-	-	-	-	-	15.3	15.3	15.2	15.1	15	14.8	14.6	14.3	13.6	12.8	12	11	-	-	-	-	-	-	-	-	-	-	-	
MMD4 65-250/4	4	5.5	20	-	-	-	-	-	-	-	-	-	-	-	-	19.5	19.3	19.1	18.8	18.5	17.5	16.5	15.5	14	12.5	10.4	-	-	-	-	-	-	-	-	-	-	-	
MMD4 65-250/5.5	5.5	7.5	23.3	-	-	-	-	-	-	-	-	-	-	-	-	-	23	22.8	22.6	22.4	22.2	21.4	20.6	19.7	18.7	17.3	15.7	14	-	-	-	-	-	-	-	-	-	
MMD4 80-160/1,5	1.5	2	8	-	-	-	-	-	-	-	-	-	-	-	-	-	-	-	-	7.7	7.6	7.5	7.3	7	6.7	6.4	6.1	5.7	5.4	5	-	-	-	-	-	-		
MMD4 80-160/2,2	2.2	3	10	-	-	-	-	-	-	-	-	-	-	-	-	-	-	-	-	9.7	9.6	9.5	9.3	9	8.8	8.5	8.2	7.9	7.5	7.1	6	-	-	-	-	-		
MMD4 80-200/3	3	4	12.8	-	-	-	-	-	-	-	-	-	-	-	-	-	-	-	-	12	11.9	11.7	11.5	11.3	11	10.5	10	9.5	9	8.5	7	-	-	-	-	-		
MMD4 80-200/4	4	5.5	14.9	-	-	-	-	-	-	-	-	-	-	-	-	-	-	-	-	14.4	14.3	14.2	14	13.8	13.5	13.1	12.6	12.2	11.6	11	9	6.5	-	-	-	-		
MMD4 80-250/5,5	5.5	7.5	20	-	-	-	-	-	-	-	-	-	-	-	-	-	-	-	-	-	19.2	18.9	18.5	18	17.6	17.1	16.5	16	14	12	-	-	-	-	-	-		
MMD4 80-250/7.5	7.5	10	23.5	-	-	-	-	-	-	-	-	-	-	-	-	-	-	-	-	-	22.3	22.1	21.9	21.7	21.3	21	20.5	20	18.5	16.9	14.5	-	-	-	-	-		

Модел	Мотор		Q=Дебит																																		
			H=Напор																																		
	kW	HP	l/min	0	900	1000	1100	1200	1300	1400	1500	1750	2000	2250	2500	2750	3000	3500	3700	4000	4500	5000	5500	6500	7000	8000	8500	9000	9500	10000							
				m³/h	0	54	60	66	72	78	84	90	105	120	135	150	165	180	210	222	240	270	300	330	390	420	480	510	540	570	600						
MMD4 100-200/4	4	5.5	13	12.3	12.2	12	11.8	11.6	11.4	11.2	10.3	9.3	8	6.6	4.8*	-	-	-	-	-	-	-	-	-	-	-	-	-	-	-	-	-	-	-	-	-	
MMD4 100-200/5,5	5.5	7.5	14.7	14.5	14.4	14.2	14	13.8	13.6	13.4	12.8	12	11	9.8	8.5	-	-	-	-	-	-	-	-	-	-	-	-	-	-	-	-	-	-	-	-	-	
MMD4 100-250/7,5	7.5	10	20	-	19.5	19.3	19.1	18.9	18.7	18.5	17.5	16.5	15.2	14	12	-	-	-	-	-	-	-	-	-	-	-	-	-	-	-	-	-	-	-	-	-	
MMD4 100-250/9.2	9.2	12.5	22.4	-	22	21.9	21.8	21.7	21.6	21.5	20.5	19.5	18.5	17	15	12.8*	-	-	-	-	-	-	-	-	-	-	-	-	-	-	-	-	-	-	-	-	-
MMD4 125-200/5,5	5.5	7.5	11.2	-	-	-	-	-	-	10.5	10.3	9.9	9.5	9.1	8.5	7.9	6.4	5.7	-	-	-	-	-	-	-	-	-	-	-	-	-	-	-	-	-	-	-
MMD4 125-200/7.5 R	7.5	10	12.4	-	-	-	-	-	-	11.8	11.6	11.3	11	10.6	10.2	9.6	8.3	7.7	6.7	-	-	-	-	-	-	-	-	-	-	-	-	-	-	-	-	-	-
MMD4 125-200/7.5	7.5	10	13.7	-	-	-	-	-	-	-	12.9	12.7	12.4	12.1	11.7	11.2	10.1	9.6	8.7	7.1*	-	-	-	-	-	-	-	-	-	-	-	-	-	-	-	-	-
MMD4 125-200/9.2	9.2	12.5	15	-	-	-	-	-	-	-	14.3	14.1	13.8	13.6	13.2	12.8	11.8	11.3	10.6	9.2	7.6**	-	-	-	-	-	-	-	-	-	-	-	-	-	-	-	-
MMD4 125-250/11	11	15	18.6	-</																																	