

## ЕДНОСТЕПЕННИ ЦЕНТРОБЕЖНИ ПОМПИ от AISI 304

Едностепенни центробежни помпи с хидравлична част, произведена от неръждаема стомана AISI 304, подходящи за захранване с вода, обработка на вода и поливане, за климатични системи и основно при изпомпване на вода и умерено агресивни течности.



### ХАРАКТЕРИСТИКИ

- Максимално работно налягане: 8 bar
- Максимална температура на течността:  
60°C за CDX 70/05-70/07-90/10  
90°C за другите модели  
110°C за H и HS версиите

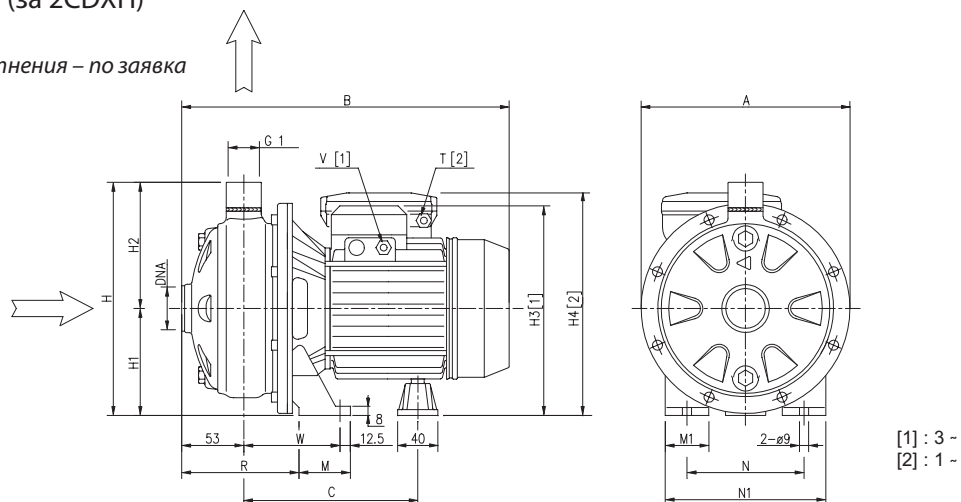
### МАТЕРИАЛИ

- Помпена част, работно колело, дифузьор, капак от AISI 304
- Вал от AISI 303
- Фланец и корпус на двигателя от алуминий
- Механично уплътнение от:  
керамика/карбон/NBR (CDX)  
керамика/карбон/FPM (за 2CDXH)  
SIC/SIC/FPM (за CDXHS)

Специални механични уплътнения – по заявка

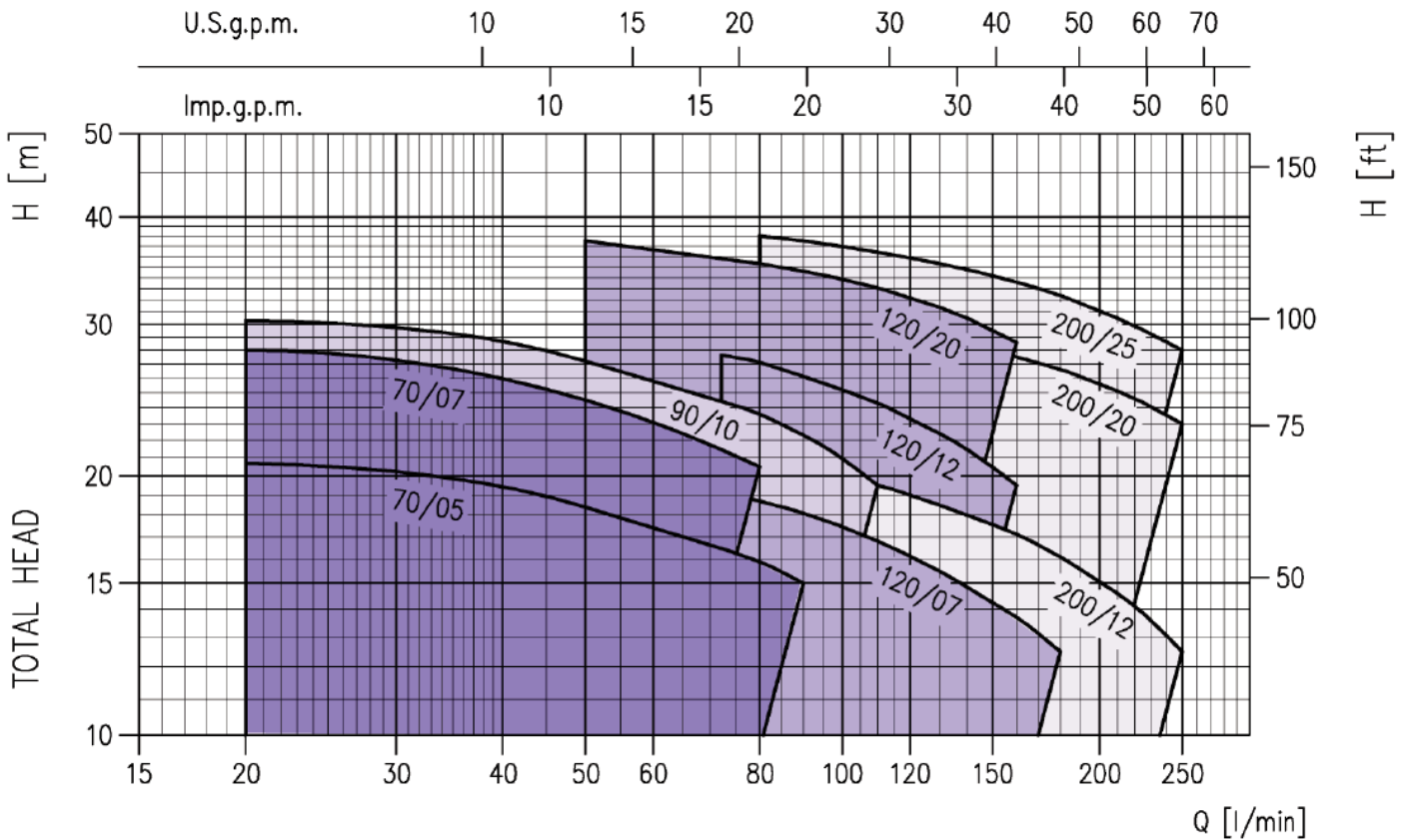
### ТЕХНИЧЕСКИ ДАННИ

- Т.Е.Ф.С. двуполюсен двигател
- Изолация - клас F
- Степен на защита IP55
- 1~230V ± 10% 50Hz, 3~230/400V ± 10% 50Hz
- Постоянно включен кондензатор и автоматична термична защита от претоварване за еднофазната версия
- За трифазната версия термичната защита да се осигури от клиента
- Засмукване 1"½ за CDX200, 1"¼ за другите модели
- Нагнетяване 1"



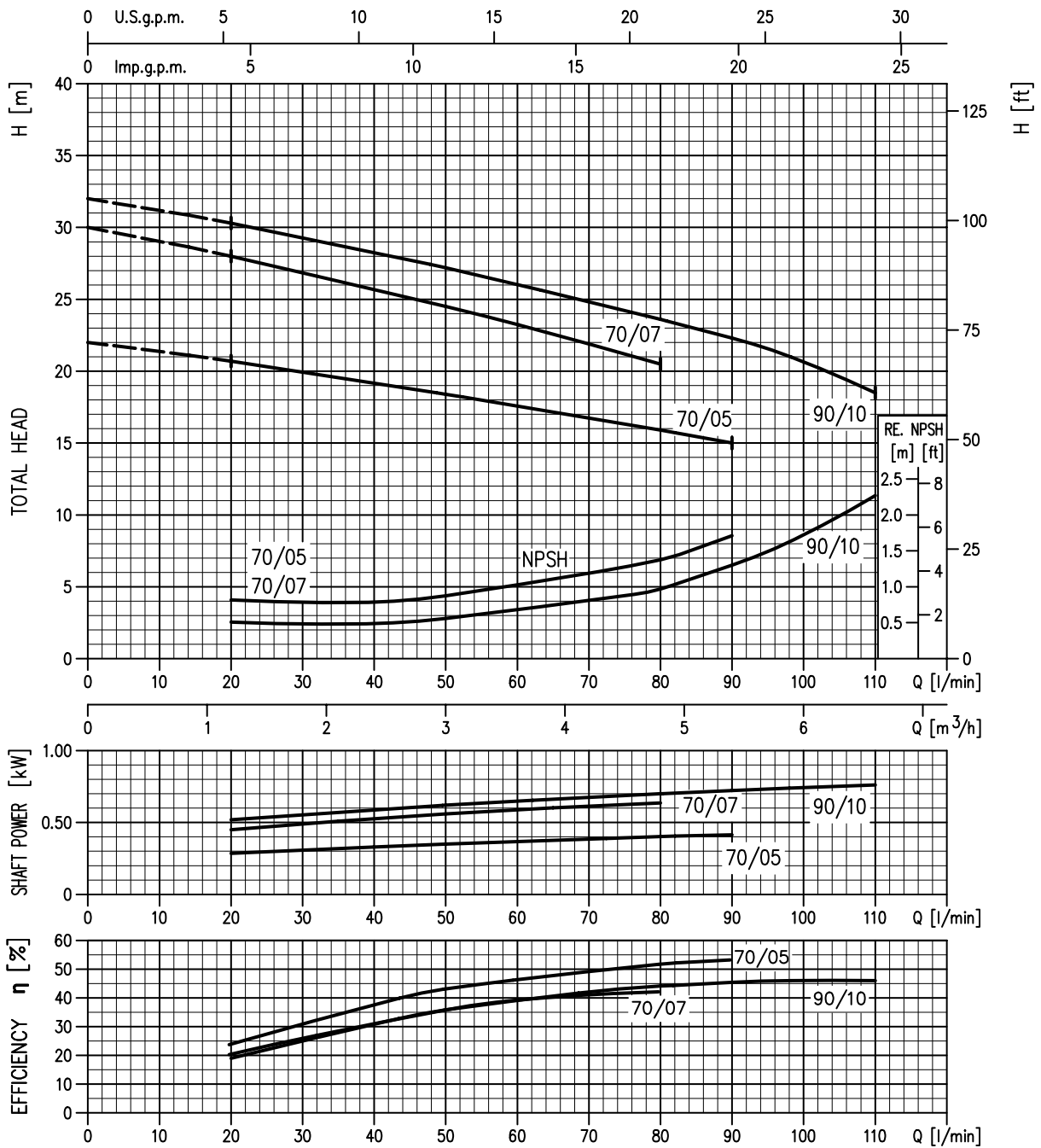
### ГАБАРИТНИ РАЗМЕРИ

Модел		Размери (mm)														Тегло (kg)				
		A	B	C	H	H1	H2	H3	H4	M	M1	N	N1	R	T	W	DNA	Еднофазен	Трифазен	
Еднофазен	Трифазен																			
CDXM 70/05	CDX 70/05	208	318	178	229,5	106	123,5	209	215	50	38	120	160	108	PG11	92,5	G 1 ¼	9,1	9,1	
CDXM 70/07	CDX 70/07	208	318	178	229,5	106	123,5	209	215	50	38	120	160	108	PG11	92,5	G 1 ¼	10,4	10,4	
CDXM 90/10	CDX 90/10	208	318	178	229,5	106	123,5	209	215	50	38	120	160	108	PG11	92,5	G 1 ¼	11,9	11,9	
CDXM 120/07	CDX 120/07	208	318	178	229,5	106	123,5	209	215	50	38	120	160	108	PG11	92,5	G 1 ¼	10,4	10,4	
CDXM 120/12	CDX 120/12	208	318	178	229,5	106	123,5	209	215	50	38	120	160	108	PG13,5	92,5	G 1 ¼	12,5	12,5	
CDXM 120/20	CDX 120/20	232	345	199	250	118	132	235	253	55	40	140	180	105,5	PG13,5	95	G 1 ¼	17,2	16,2	
CDXM 200/12	CDX 200/12	208	318	178	229,5	106	123,5	209	215	50	38	120	160	108	PG13,5	92,5	G 1 ½	16,3	11,4	
CDXM 200/20	CDX 200/20	208	345	199	229,5	106	123,5	223	240	55	40	140	180	105,5	PG13,5	95	G 1 ½	15,3	14,2	
	CDX 200/25	232	345	199	250	118	132	235	-	55	40	140	180	105,5	-	95	G 1 ½	-	17	

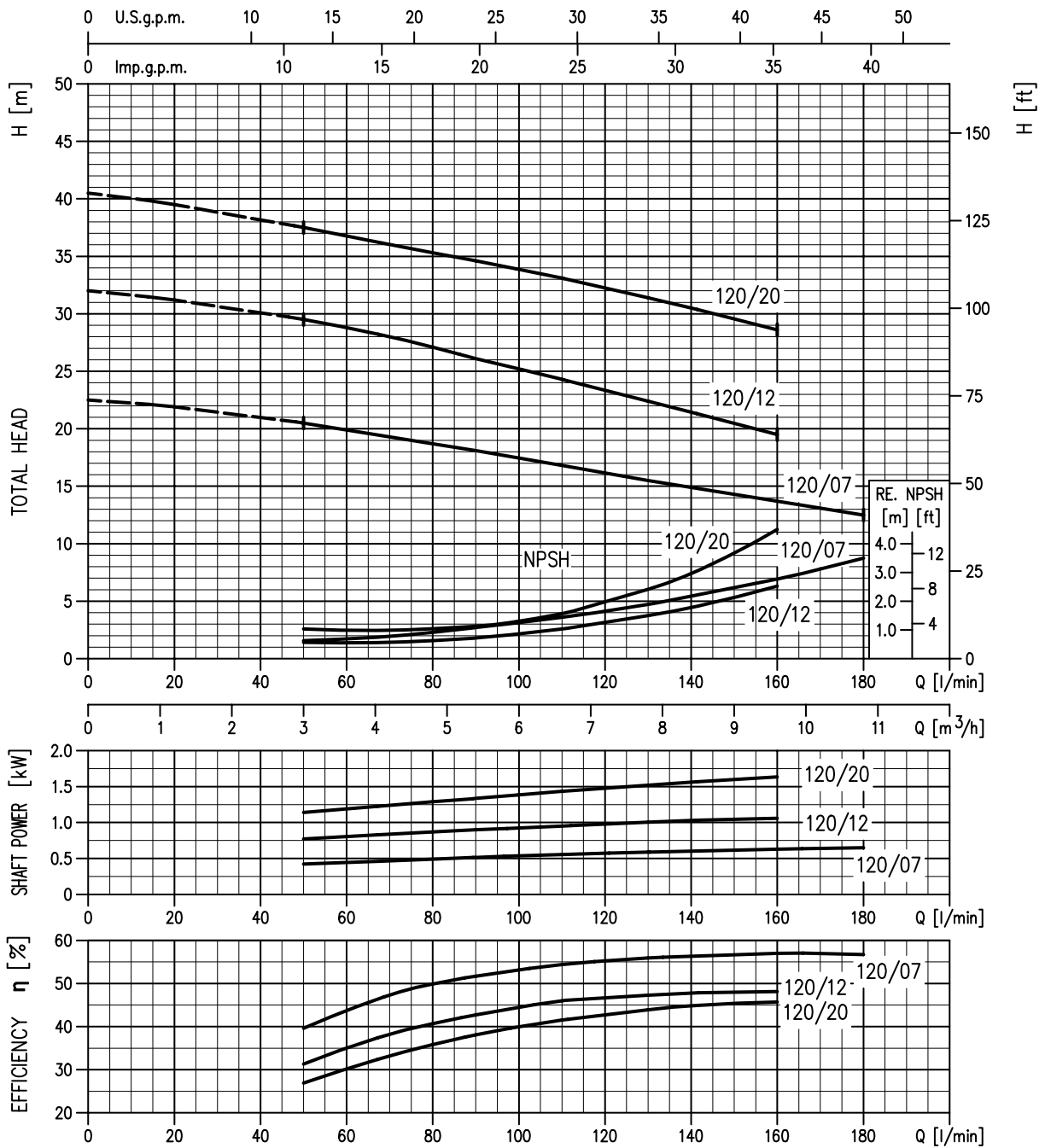
**РАБОТЕН ДИАПАЗОН** (съгласно ISO 9906 Анекс А)

**ПАРАМЕТРИ**

Модел		kW	Кондензатор		Номинален ток (A)			l/min m <sup>3</sup> /h	Q = Дебит									
Еднофазен 230V 50Hz	Трифазен 230/400V 50Hz		μF	V <sub>c</sub>	Едно- фазен	Трифазен 230V	400V		20	50	80	90	110	130	160	180	210	250
								H = Напор										
CDXM 70/05	CDX 70/05	0,37	12,5	450	3,1	2,4	1,4	20,7	18,4	15,9	15	-	-	-	-	-	-	
CDXM 70/07	CDX 70/07	0,55	16	450	4,6	3,5	2,0	28	24,5	20,5	-	-	-	-	-	-	-	
CDXM 90/10	CDX 90/10	0,75	20	450	5,6	4,0	2,3	30,3	27,2	23,6	22,3	19,5	-	-	-	-	-	
CDXM 120/07	CDX 120/07	0,55	16	450	4,6	3,2	1,9	-	20,5	18,7	18,1	16,8	15,5	13,7	12,5	-	-	
CDXM 120/12	CDX 120/12	0,9	31,5	450	6,9	5,2	3,0	-	29,5	27,1	26,1	24,3	22,4	19,5	-	-	-	
CDXM 120/20	CDX 120/20	1,5	40	450	9,3	7,0	4,0	-	37,5	35,3	34,6	33,1	31,4	28,6	-	-	-	
CDXM 200/12	CDX 200/12	0,9	31,5	450	6,3	4,7	2,7	-	-	20,6	20,2	19,5	18,5	17,1	16,1	14,6	12,5	
CDXM 200/20	CDX 200/20	1,5	40	450	10,7	7,0	4,0	-	-	31	30,6	29,7	28,9	27,5	26,6	25,1	23	
CDXM 200/25	CDX 200/25	1,8	-	-	-	8,2	4,8	-	-	38	37,5	36,4	35,3	33,6	32,4	30,5	28	

**РАБОТНИ КРИВИ СЕРИЯ CDX 70-90** (съгласно ISO 9906 Анекс А)



**РАБОТНИ КРИВИ СЕРИЯ CDX 120** (съгласно ISO 9906 Анекс А)



**РАБОТНИ КРИВИ СЕРИЯ CDX 200** (съгласно ISO 9906 Анекс А)

