

## ЕДНОСТЕПЕННИ ЦЕНТРОБЕЖНИ ПОМПИ от AISI 304

Едностепенни центробежни помпи, произведени от неръждаема стомана AISI 304, подходящи за захранване с вода, обработка на вода и поливане, за климатични системи и основно при изпомпване на вода и умерено агресивни течности.



### ХАРАКТЕРИСТИКИ

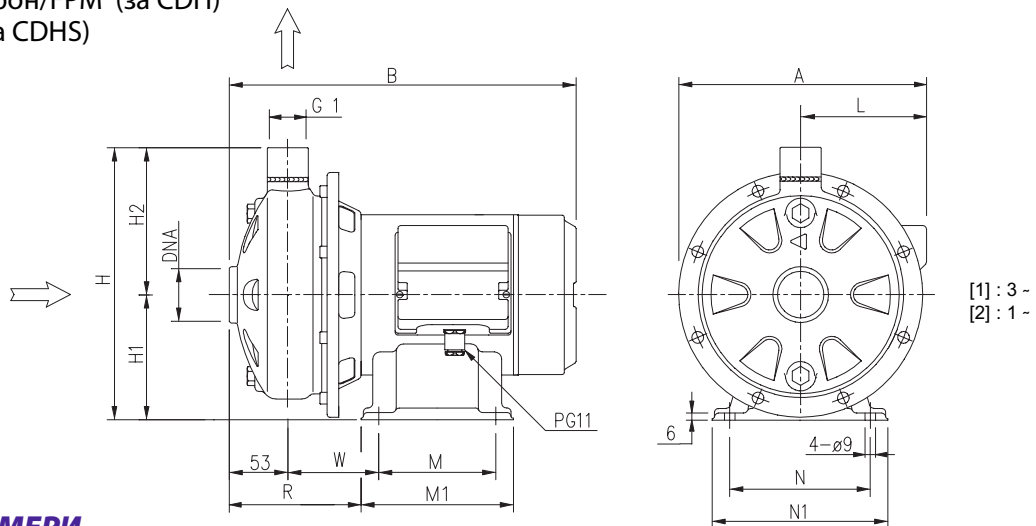
- Максимално работно налягане: 8 bar
- Максимална температура на течността:  
60°C за CD 70/05-70/07-90/10  
90°C за другите модели  
110°C за H и HS версиите

### МАТЕРИАЛИ

- Помпена част, работно колело, дифузьор, кожух, капак на помпата, кожух на двигател и вентилаторен капак от AISI 304
- Механично уплътнение от:  
керамика/карбон/NBR  
керамика/карбон/FPM (за CDH)  
SIC/SIC/FPM (за CDHS)
- Вал от AISI 303

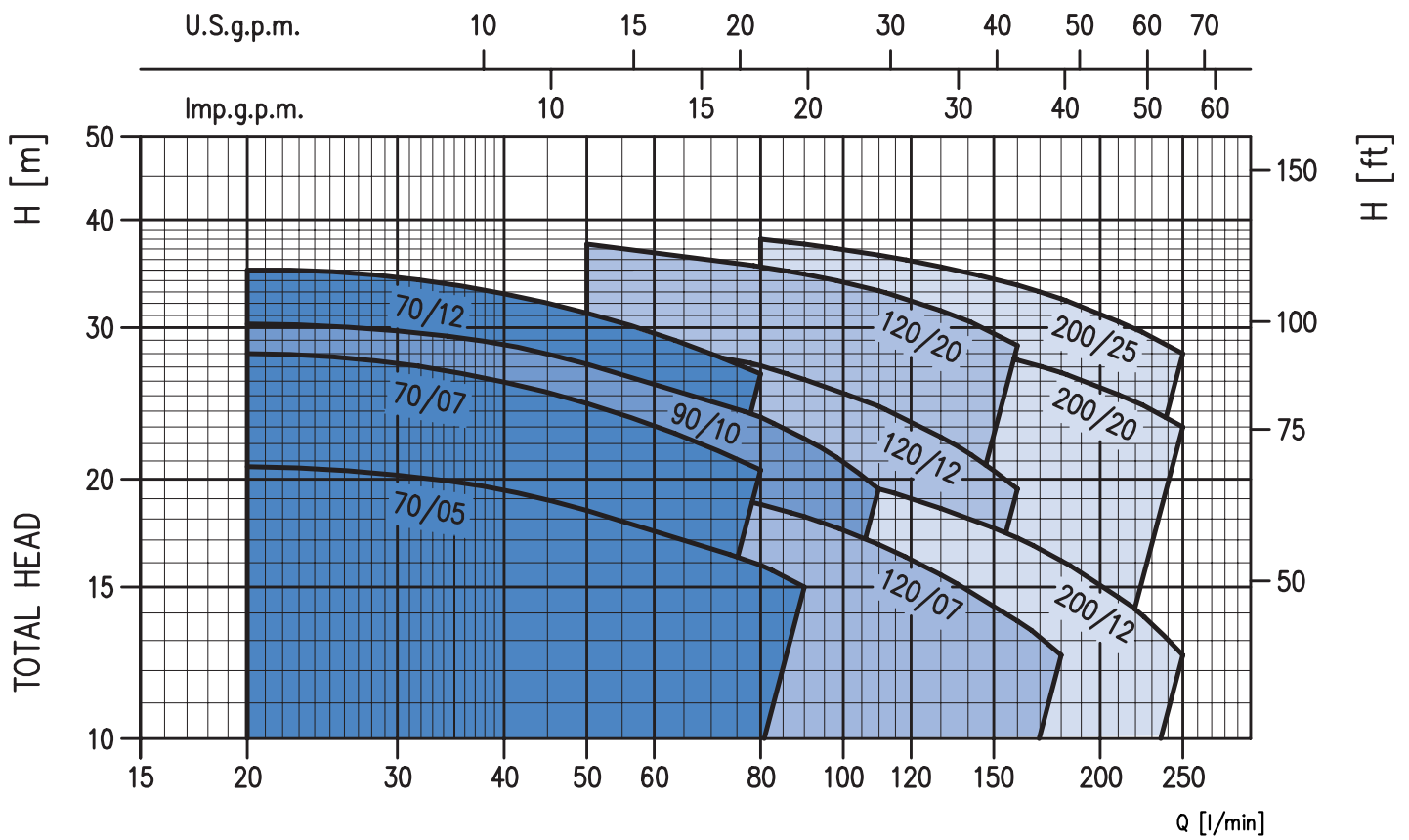
### ТЕХНИЧЕСКИ ДАННИ

- Т.Е.Ф.С. двуполюсен двигател
- Изолация - клас F
- Степен на защита IP55
- 1~230V ± 10% 50Hz, 3~230/400V ± 10% 50Hz
- Постоянно включен кондензатор и автоматична термична защита от претоварване за еднофазната версия
- За трифазната версия термичната защита да се осигури от клиента
- Засмукване 1"½ за CD200, 1"¼ за другите модели
- Нагнетяване 1"



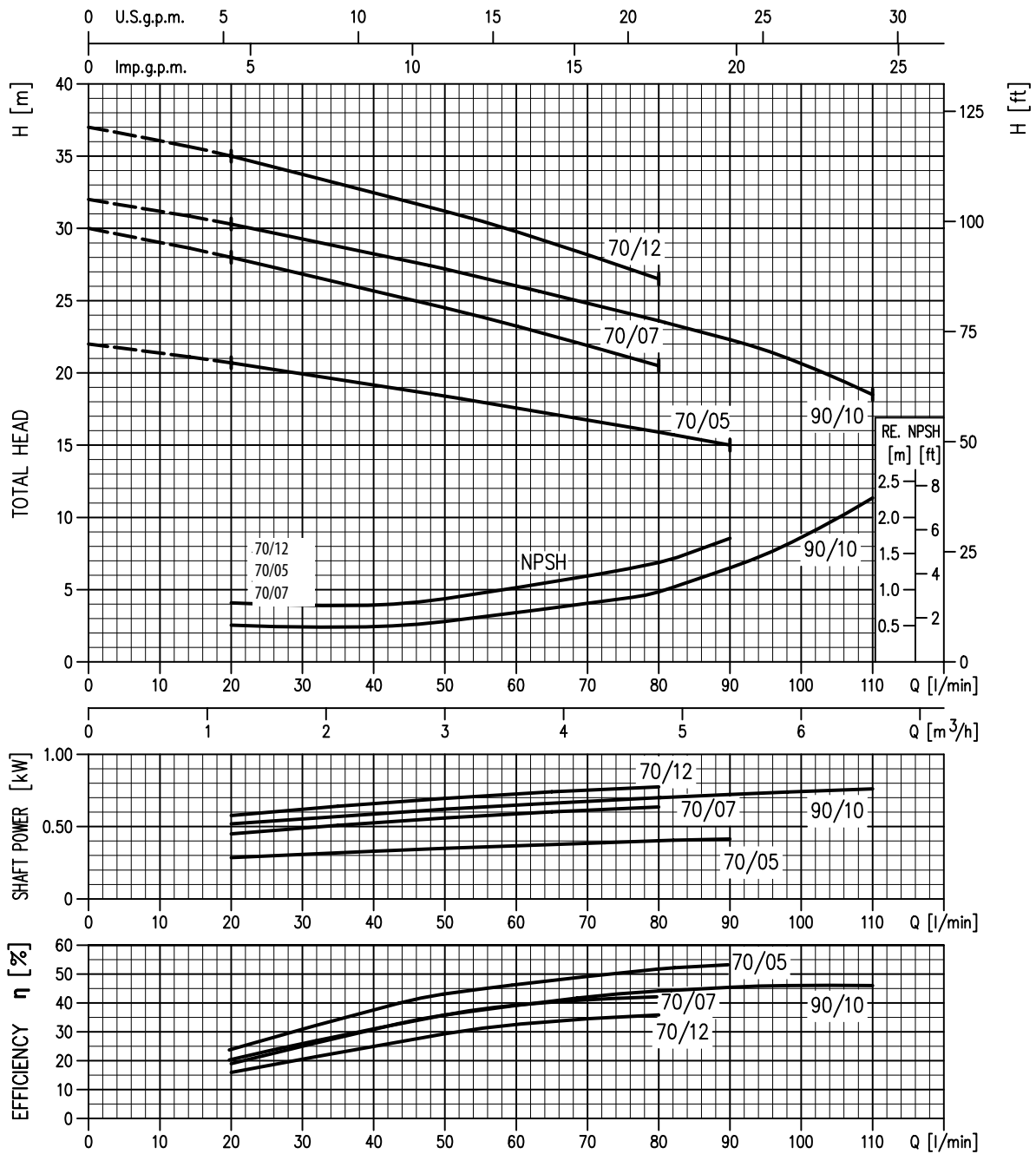
### ГАБАРИТНИ РАЗМЕРИ

Модел		Размери (mm)														Терло (kg)				
		A	B	H	H1	H2	L		M		M1		N	N1	R		W	DNA		
Еднофазен	Трифазен	1~	3~						1~	3~	1~	3~	1~	3~						
CDM 70/05	CD 70/05	210	206	298	229	106	123	106	102	100	100	130	130	120	150	101	63	G 1 ¼	9,4	
CDM 70/07	CD 70/07	210	206	298	229	106	123	106	102	100	100	130	130	120	150	101	63	G 1 ¼	10,8	
CDM 70/12	CD 70/12	218	218	328	250	118	132	102	102	100	100	130	130	120	150	131	93	G 1 ¼	14,1	
CDM 90/10	CD 90/10	210	206	328	229	106	123	106	102	100	100	130	130	120	150	131	93	G 1 ¼	12,4	
CDM 120/07	CD 120/07	210	206	298	229	106	123	106	102	100	100	130	130	120	150	101	63	G 1 ¼	10,7	
CDM 120/12	CD 120/12	206	206	328	229	106	123	102	102	100	100	130	130	120	150	101	63	G 1 ¼	13,3	
CDM 120/20	CD 120/20	226	226	356	250	118	132	110	110	100	100	130	130	120	150	131	93	G 1 ¼	17,3	
CDM 200/12	CD 200/12	206	206	328	229	106	123	102	102	100	100	130	130	120	150	131	93	G 1 ½	12,7	
CDM 200/20	CD 200/20	214	214	356	229	106	123	110	110	120	120	150	150	140	170	133	95	G 1 ½	16,7	
	CD 200/25	-	226	366	250	118	132	110	-	-	120	-	150	140	170	138	100	G 1 ½	17,4	

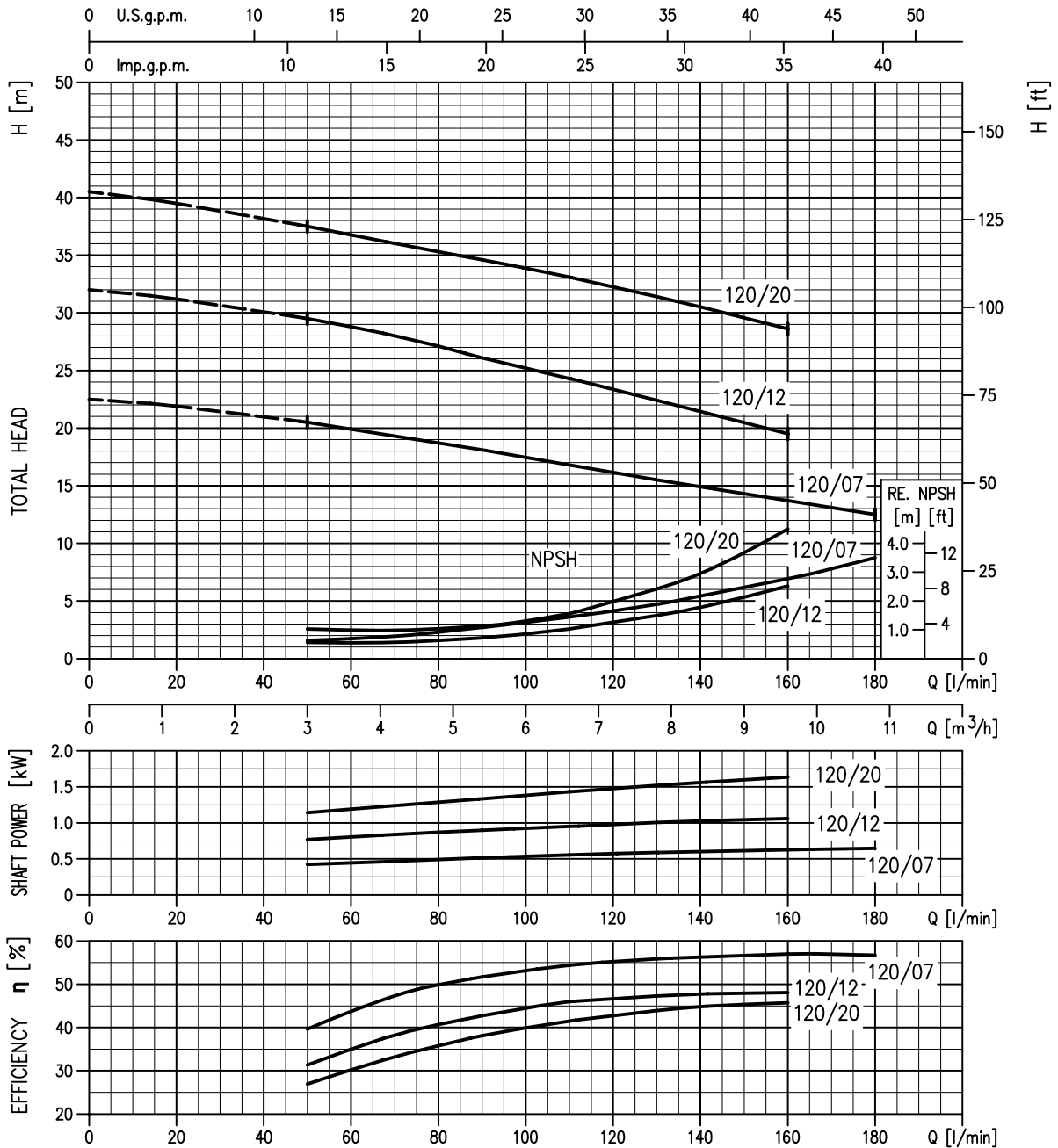
**РАБОТЕН ДИАПАЗОН** (съгласно ISO 9906 Анекс А)

**ПАРАМЕТРИ**

Модел	kW	Кондензатор		Номинален ток (A)			l/min m <sup>3</sup> /h	Q=Дебит									
		μF	V <sub>c</sub>	Едно-фазен	Трифазен			20	50	80	90	110	130	160	180	210	250
Еднофазен 230V 50Hz					230V	400V		1,2	3	4,8	5,4	6,6	7,8	9,6	10,8	12,6	15
CDM 70/05	0,37	12,5	450	3,1	2,4	1,4	20,7	18,4	15,9	15	-	-	-	-	-	-	-
CDM 70/07	0,55	16	450	4,6	3,5	2,0	28	24,5	20,5	-	-	-	-	-	-	-	-
CDM 70/12	0,9	31,5	450	6,5	5,0	2,9	35	31,2	26,5	-	-	-	-	-	-	-	-
CDM 90/10	0,75	20	450	5,6	4,0	2,3	30,3	27,2	23,6	22,3	19,5	-	-	-	-	-	-
CDM 120/07	0,55	16	450	4,6	3,2	1,85	-	20,5	18,7	18,1	16,8	15,5	13,7	12,5	-	-	-
CDM 120/12	0,9	31,5	450	6,9	4,9	2,8	-	29,5	27,1	26,1	24,3	22,4	19,5	-	-	-	-
CDM 120/20	1,5	40	450	9,7	7,0	4,0	-	37,5	35,3	34,6	33,1	31,4	28,6	-	-	-	-
CDM 200/12	0,9	31,5	450	6,3	4,7	2,7	-	-	20,6	20,2	19,5	18,5	17,1	16,1	14,6	12,5	23
CDM 200/20	1,5	40	450	9,8	7,0	4,0	-	-	31	30,6	29,7	28,9	27,5	26,6	25,1	23	25,1
CDM 200/25	1,8	-	-	-	8,6	5,0	-	-	-	38	37,5	36,4	35,3	33,6	32,4	30,5	28

**РАБОТНИ КРИВИ СЕРИЯ CD 70-90** (съгласно ISO 9906 Анекс А)



**РАБОТНИ КРИВИ СЕРИЯ CD 120** (съгласно ISO 9906 Анекс А)



РАБОТНИ КРИВИ СЕРИЯ CD 200 (съгласно ISO 9906 Анекс А)

