

Потопяеми канални помпи, изработени от неръждаема стомана AISI 304, с двойно челно уплътнение, осигуряващо дълъг живот на помпата. Подходящи за изпомпване от кладенци, дрениране на утайници във фабрики, изпразване на шахти и басейни, напояване. Доставят се в два варианта: с и без поплавък. Размер на твърдите частици във водата до 10 мм.



ХАРАКТЕРИСТИКИ

- Максимална температура на течността: 35°C
- Максимално потапяне: 10м.
- Максимален размер на твърдите частици: 10мм

МАТЕРИАЛИ

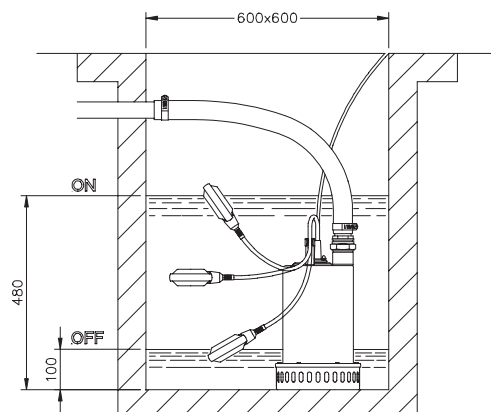
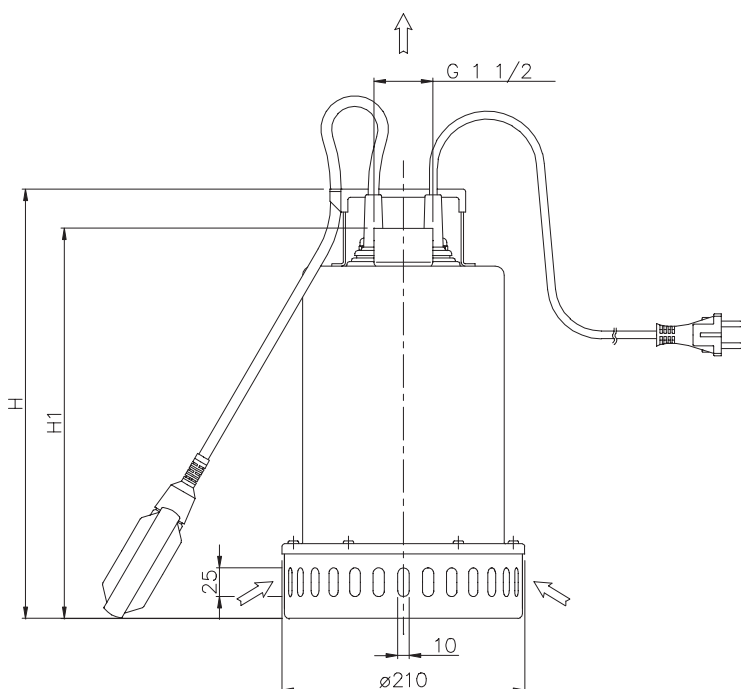
- Външен кожух, работно колело, решетка, капак на помпата и кожух на двигателя от AISI 304
- Вал от AISI 303
- Двойно механично уплътнение в маслена камера: горно от карбон/керамика/NBR долно от SiC/SiC/NBR

ТЕХНИЧЕСКИ ДАННИ

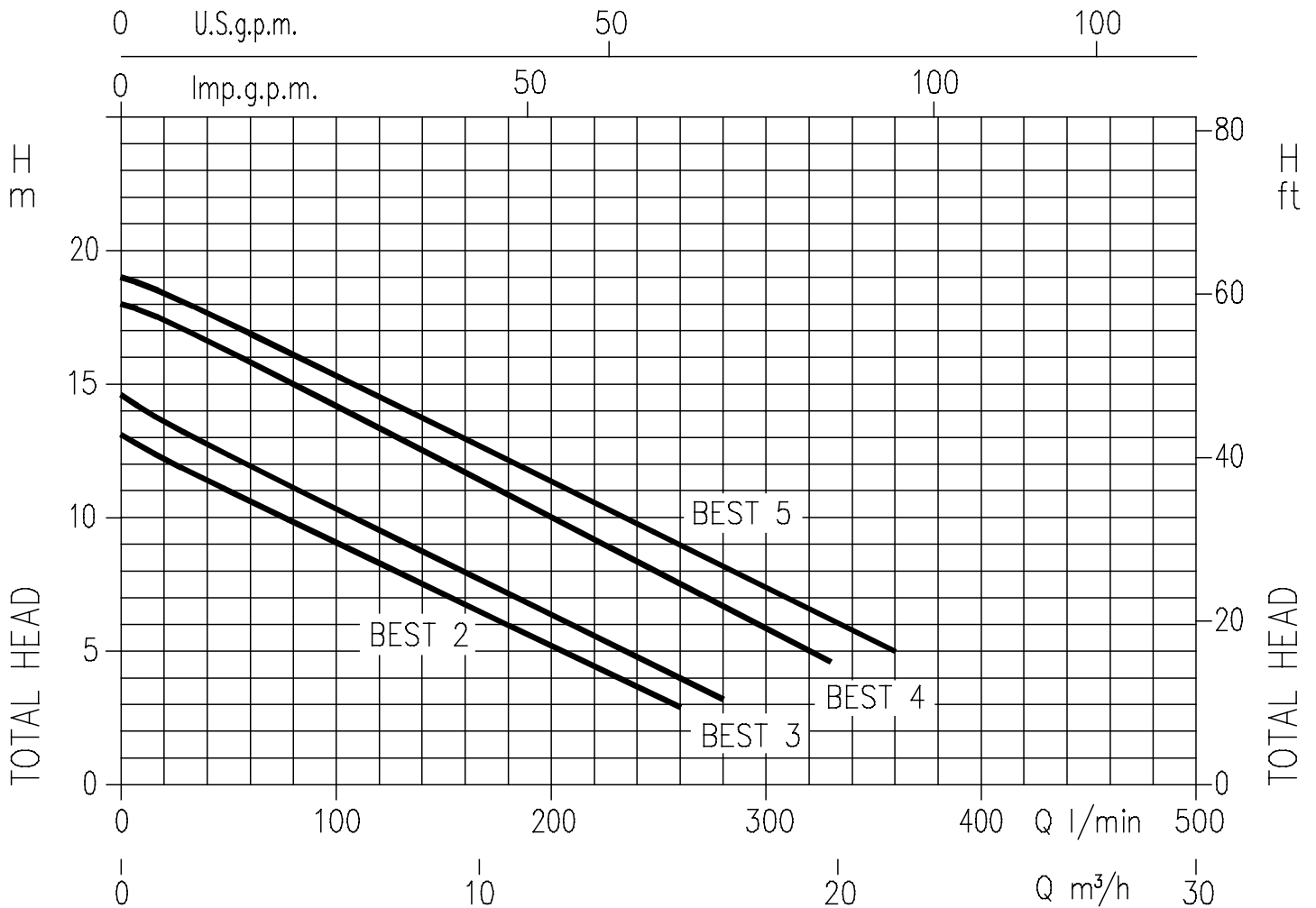
- Асинхронен двуполуосен двигател
- Изолация - клас F
- Степен на защита IP68
- 1~230V ± 10%, 50Hz - 3~400V ± 10%, 50Hz
- Постоянно включен кондензатор и автоматична термична защита от претоварване за еднофазната версия
- За трифазната версия термичната защита да се осигури от клиента
- Нагнетяване 1" 1/2

ГАБАРИТНИ РАЗМЕРИ

Модел	(mm)		Тегло kg
	H	H1	
BEST 2	352	315	12
BEST 3	352	315	12,7
BEST 4	377	340	13,8
BEST 5	377	340	13,5



РАБОТНИ КРИВИ (съгласно ISO 9906 Анекс А)



ПАРАМЕТРИ

Модел		kW	Кондензатор		Номинален ток (A)		Q=Дебит														
Еднофазен	Трифазен		μF	Vc	1~	3~	l/min	20	40	80	120	160	170	200	260	280	300	330	360		
								m³/h	1,2	2,4	4,8	7,2	9,6	10,2	12	15,6	16,8	18	19,8	21,6	
								H=Напор													
BEST 2 M	BEST 2	0,55	16	450	4,4	2,0	12,2	11,4	9,8	8,3	6,7	6,3	5	2,9	-	-	-	-	-	-	-
BEST 3 M	BEST 3	0,74	20	450	5,6	2,4	13,6	12,7	11,1	9,5	7,9	7,6	6,4	4	3,2	-	-	-	-	-	-
BEST 4 M	BEST 4	1,1	30	450	7,3	3,0	17,4	16,6	15	13,4	11,7	11,3	10	7,5	6,7	5,9	4,6	-	-	-	-
-	BEST 5	1,5	-	-	-	3,3	18,4	17,7	16,1	14,5	12,8	12,5	11,4	9	8	7,4	6	5	-	-	-