

## ВЕРТИКАЛНИ МНОГОСТЕПЕННИ ПОМПИ от чугун, AISI 304, AISI 316

Нови вертикални многостепенни помпи в различни версии: чугун (EVMG), неръждаема стомана AISI 304 (EVM), неръждаема стомана AISI 316 (EVML), одобрени по WRAS (EVMW). Надеждни, тихи и лесни за поддръжка. Доставят се с различен брой степени и с различни диаметри работни колела, задоволявайки конкретната нужда от дебит и напор. Подходящи са за приложение в промишлеността и селското стопанство, в пожарогасителни инсталации, хидрофорни системи (WRAS одобрените), пречиствателни станции, напоителни системи, за нагнетяване на топла и студена вода в отоплителни, охладителни и климатични инсталации; особено подходящи за захранване на котли, благодарение на здравата си конструкция.

Всички нови EVM помпи могат да бъдат куплирани със стандартни IEC двигатели.

Всички нови EVM помпи могат да бъдат с ATEX двигатели, които отговарят на Директива 94/9/EC (Група II, Категория 2).



### ХАРАКТЕРИСТИКИ

Максимално работно налягане:

- 16 bar
- 25 bar
- 30 bar (само EVM32 – EVM45)
- Максимална температура на течността:  
от -15°C до + 120°C  
от -15°C до + 85°C (за EVMW)

### МАТЕРИАЛИ

- Корпус, външен кожух, работни колела, дифузори, лагерна втулка, предпазен капак и болтовете, които контактуват с водата от AISI 304 (EVM), от AISI 316 за EVML, а на версия EVMG – долният капак е от чугун
- Щипки и болтове, които не са в контакт с водата, от цинкована стомана
- Вал от AISI 316
- Лагерът, който контактува с водата, от волфрам-карбид

- Основата и горният капак от чугун
- Механично уплътнение от SiC/карбон/FPM (EVM3-EVM5-EVM10-EVM18),
- Стандартно механично уплътнение касетен тип (EVM32-EVM45-EVM64)

(F = кръгли фланци; N = овални фланци)

### ТЕХНИЧЕСКИ ДАННИ

- Асинхронен двуполюсен двигател
- Изолация - клас F
- Степен на защита: IP55
- 1~230V ±10% 50Hz (до 2,2 kW)  
3~230/400V ±10% 50Hz свързване триъгълник (до 4 kW включително)  
3~400/690V ±10% над 5,5 kW

## ВЕРТИКАЛНИ МНОГОСТЕПЕННИ ПОМПИ от чугун, AISI 304, AISI 316

### ПАРАМЕТРИ EVM 3-18

Модел EVM 3-5-10-18	Мотор			Максимално работно налягане (MPa)	Q=Дебит													
	kW	HP	Размер		H=Напор													
					l/min	20	40	60	75	100	130	150	200	250	300	350	400	
m <sup>3</sup> /h	0	1.2	2.4	3.6	4.5	6.0	7.8	9	12	15	18	21	24					
EVM 3 2N5/0.37	0.37	0.5	71	1,6	18,6	16,7	14,0	10,3	6,6	-	-	-	-	-	-	-	-	-
EVM 3 3N5/0.37	0.37	0.5	71	1,6	27,9	25,1	20,9	15,5	9,9	-	-	-	-	-	-	-	-	-
EVM 3 4N5/0.55	0.55	0.75	71	1,6	37,2	33,4	27,9	20,6	13,2	-	-	-	-	-	-	-	-	-
EVM 3 5N5/0.55	0.55	0.75	71	1,6	46,5	42,0	34,9	25,8	16,5	-	-	-	-	-	-	-	-	-
EVM 3 6N5/0.75	0.75	1	80	1,6	56,0	50,0	42,0	30,9	19,8	-	-	-	-	-	-	-	-	-
EVM 3 7N5/0.75	0.75	1	80	1,6	65,0	58,5	49,0	36,1	23,1	-	-	-	-	-	-	-	-	-
EVM 3 9N5/1.1	1.1	1.5	80	1,6	84,0	75,0	63,0	46,5	29,7	-	-	-	-	-	-	-	-	-
EVM 3 11N5/1.1	1.1	1.5	80	1,6	102,0	92,0	77,0	56,5	36,3	-	-	-	-	-	-	-	-	-
EVM 3 13N5/1.5	1.5	2	90S	1,6	121,0	109,0	90,5	67,0	43,0	-	-	-	-	-	-	-	-	-
EVM 3 15N5/1.5	1.5	2	90S	1,6	140,0	125,0	105,0	77,5	49,5	-	-	-	-	-	-	-	-	-
EVM 3 18F5/2.2	2.2	3	90L	2,5	167,0	151,0	126,0	92,5	59,5	-	-	-	-	-	-	-	-	-
EVM 3 22F5/2.2	2.2	3	90L	2,5	205,0	184,0	154,0	113,0	72,5	-	-	-	-	-	-	-	-	-
EVM 3 26F5/3.0	3	4	100	2,5	242,0	217,0	182,0	134,0	86,0	-	-	-	-	-	-	-	-	-
EVM 5 2N5/0.37	0.37	0.5	71	1,6	20,2	-	18,4	16,9	15,4	12,2	6,9	-	-	-	-	-	-	-
EVM 5 3N5/0.55	0.55	0.75	71	1,6	30,2	-	27,6	25,3	23,1	18,4	10,3	-	-	-	-	-	-	-
EVM 5 4N5/0.75	0.75	1	80	1,6	40,5	-	36,8	33,8	30,8	24,5	13,8	-	-	-	-	-	-	-
EVM 5 5N5/1.1	1.1	1.5	80	1,6	50,5	-	46,0	42,0	38,6	30,6	17,2	-	-	-	-	-	-	-
EVM 5 6N5/1.1	1.1	1.5	80	1,6	60,5	-	55,0	50,5	46,5	36,7	20,6	-	-	-	-	-	-	-
EVM 5 7N5/1.5	1.5	2	90S	1,6	70,5	-	64,5	59,0	54,0	43,0	24,1	-	-	-	-	-	-	-
EVM 5 8N5/1.5	1.5	2	90S	1,6	80,5	-	73,5	67,5	61,5	49,0	27,5	-	-	-	-	-	-	-
EVM 5 10N5/2.2	2.2	3	90L	1,6	102,0	-	93,5	86,0	79,0	63,0	36,6	-	-	-	-	-	-	-
EVM 5 11N5/2.2	2.2	3	90L	1,6	113,0	-	103,0	94,5	86,5	69,5	40,5	-	-	-	-	-	-	-
EVM 5 12N5/2.2	2.2	3	90L	1,6	123,0	-	112,0	103,0	94,5	75,5	44,0	-	-	-	-	-	-	-
EVM 5 14N5/3.0	3	4	100	1,6	143,0	-	131,0	120,0	110,0	88,0	51,0	-	-	-	-	-	-	-
EVM 5 16N5/3.0	3	4	100	1,6	164,0	-	150,0	138,0	126,0	101,0	58,5	-	-	-	-	-	-	-
EVM 5 18F5/4.0	4	5.5	112	2,5	184,0	-	168,0	155,0	142,0	113,0	66,0	-	-	-	-	-	-	-
EVM 5 19F5/4.0	4	5.5	112	2,5	194,0	-	178,0	163,0	150,0	120,0	69,5	-	-	-	-	-	-	-
EVM 5 22F5/4.0	4	5.5	112	2,5	225,0	-	206,0	189,0	173,0	139,0	80,5	-	-	-	-	-	-	-
EVM 5 24F5/5.5	5.5	7.5	132S	2,5	246,0	-	224,0	206,0	189,0	151,0	88,0	-	-	-	-	-	-	-
EVM 10 2N5/0.75	0.75	1	80	1,6	22,0	-	-	-	21,0	20,4	18,9	17,6	13,2	7,8	-	-	-	-
EVM 10 3N5/1.1	1.1	1.5	80	1,6	33,0	-	-	-	31,6	30,5	28,4	26,4	19,8	11,7	-	-	-	-
EVM 10 4N5/1.5	1.5	2	90S	1,6	44,0	-	-	-	42,0	40,5	37,8	35,2	26,4	15,6	-	-	-	-
EVM 10 5N5/2.2	2.2	3	90L	1,6	55,0	-	-	-	52,5	51,0	47,5	44,0	33,0	19,5	-	-	-	-
EVM 10 6N5/2.2	2.2	3	90L	1,6	66,0	-	-	-	63,0	61,0	57,0	53,0	39,5	23,4	-	-	-	-
EVM 10 8N5/3.0	3	4	100	1,6	88,0	-	-	-	84,0	81,5	75,5	70,5	52,5	31,2	-	-	-	-
EVM 10 10N5/4.0	4	5,5	112	1,6	110,0	-	-	-	105,0	102,0	94,5	88,0	66,0	39,0	-	-	-	-
EVM 10 11N5/4.0	4	5,5	112	1,6	121,0	-	-	-	116,0	112,0	104,0	97,0	72,5	43,0	-	-	-	-
EVM 10 12N5/5.5	5.5	7,5	132S	1,6	134,0	-	-	-	130,0	126,0	118,0	111,0	86,5	55,0	-	-	-	-
EVM 10 14N5/5.5	5.5	7,5	132S	1,6	157,0	-	-	-	151,0	147,0	138,0	130,0	101,0	64,5	-	-	-	-
EVM 10 15F5/5.5	5.5	7,5	132S	2,5	168,0	-	-	-	162,0	158,0	148,0	139,0	108,0	69,0	-	-	-	-
EVM 10 16F5/7.5	7.5	10	132S	2,5	179,0	-	-	-	173,0	168,0	158,0	148,0	115,0	73,5	-	-	-	-
EVM 10 18F5/7.5	7.5	10	132S	2,5	202,0	-	-	-	194,0	189,0	177,0	167,0	129,0	83,0	-	-	-	-
EVM 10 20F5/7.5	7.5	10	132S	2,5	224,0	-	-	-	216,0	210,0	197,0	185,0	144,0	92,0	-	-	-	-
EVM 10 22F5/11	11	15	160M	2,5	246,0	-	-	-	238,0	231,0	217,0	204,0	158,0	101,0	-	-	-	-
EVM 18 2F5/2.2	2.2	3	90L	1,6	32,0	-	-	-	-	-	31,0	30,3	28,5	25,7	21,9	17,2	11,6	-
EVM 18 3F5/3.0	3	4	100	1,6	48,0	-	-	-	-	-	46,0	45,5	43,0	38,6	32,8	25,7	17,4	-
EVM 18 4F5/4.0	4	5,5	112	1,6	64,0	-	-	-	-	-	61,5	60,5	57,0	51,5	44,0	34,3	23,2	-
EVM 18 5F5/5.5	5.5	7,5	132S	1,6	80,0	-	-	-	-	-	77,0	75,5	71,5	64,5	54,5	43,0	29,0	-
EVM 18 6F5/5.5	5.5	7,5	132S	1,6	96,0	-	-	-	-	-	92,0	91,0	85,5	77,0	65,5	51,5	34,8	-
EVM 18 7F5/7.5	7.5	10	132S	2,5	112,0	-	-	-	-	-	108,0	106,0	100,0	90,0	76,5	60,0	40,5	-
EVM 18 8F5/7.5	7.5	10	132S	2,5	128,0	-	-	-	-	-	123,0	121,0	114,0	103,0	87,5	68,5	46,5	-
EVM 18 10F5/11	11	15	160M	2,5	162,0	-	-	-	-	-	157,0	155,0	147,0	134,0	116,0	93,5	69,0	-
EVM 18 12F5/11	11	15	160M	2,5	194,0	-	-	-	-	-	189,0	186,0	177,0	160,0	139,0	112,0	83,0	-
EVM 18 14F5/15	15	20	160M	2,5	227,0	-	-	-	-	-	220,0	217,0	206,0	187,0	162,0	131,0	96,5	-
EVM 18 15F5/15	15	20	160M	2,5	243,0	-	-	-	-	-	236,0	233,0	221,0	201,0	174,0	141,0	104,0	-
EVM 18 16F5/15	15	20	160M	2,5	259,0	-	-	-	-	-	252,0	249,0	236,0	214,0	186,0	150,0	110,0	-

1,6 MPa = 16 bar  
2,5 MPa = 25 bar

## ВЕРТИКАЛНИ МНОГОСТЕПЕННИ ПОМПИ от чугун, AISI 304, AISI 316

### ПАРАМЕТРИ EVM 32-64

Модел EVM 32-45-64	kW	Мотор HP	Размер	Максимално работно налягане (MPa)	Q=Дебит									
					l/min 0	200	350	500	600	700	900	1000	1200	1400
					m <sup>3</sup> /h 0	12	21	30	36	42	54	60	72	84
					H=Напор									
EVM 32 1-0F5/2.2	2,2	3	90L	1,6	22,6	20,2	17,5	13,9	10,3	5,7	-	-	-	-
EVM 32 2-2F5/3.0	3	4	100	1,6	39,0	34,6	29,7	21,2	14,2	-	-	-	-	-
EVM 32 2-0F5/4.0	4	5,5	112	1,6	45,0	40,5	36,0	29,5	23,2	14,9	-	-	-	-
EVM 32 3-3F5/5.5	5,5	7,5	132S	1,6	55,0	52,0	45,0	32,8	22,7	-	-	-	-	-
EVM 32 3-0F5/5.5	5,5	7,5	132S	1,6	68,0	61,0	54,5	45,0	36,1	24,1	-	-	-	-
EVM 32 4-3F5/7.5	7,5	10	132S	1,6	81,0	72,5	63,5	48,5	35,6	-	-	-	-	-
EVM 32 4-0F5/7.5	7,5	10	132S	1,6	90,5	81,5	73,0	61,0	49,0	33,3	-	-	-	-
EVM 32 5-3F5/11	11	15	160M	1,6	104,0	93,0	82,0	64,0	48,5	30,5	-	-	-	-
EVM 32 5-0F5/11	11	15	160M	1,6	113,0	102,0	91,5	76,5	62,0	42,5	-	-	-	-
EVM 32 6-3F5/11	11	15	160M	1,6	126,0	114,0	100,0	79,5	61,5	39,7	-	-	-	-
EVM 32 6-0F5/11	11	15	160M	1,6	136,0	123,0	110,0	92,0	75,0	51,5	-	-	-	-
EVM 32 7-3F5/15	15	20	160M	1,6	149,0	134,0	119,0	95,5	74,5	49,0	-	-	-	-
EVM 32 7-0F5/15	15	20	160M	1,6	158,0	143,0	128,0	108,0	87,5	61,0	-	-	-	-
EVM 32 8-3F5/15	15	20	160M	2,5	172,0	155,0	137,0	111,0	87,0	58,0	-	-	-	-
EVM 32 8-0F5/15	15	20	160M	2,5	181,0	164,0	147,0	123,0	101,0	70,0	-	-	-	-
EVM 32 9-3F5/18.5	18,5	25	160L	2,5	194,0	175,0	156,0	127,0	100,0	67,5	-	-	-	-
EVM 32 9-0F5/18.5	18,5	25	160L	2,5	203,0	184,0	165,0	139,0	114,0	79,5	-	-	-	-
EVM 32 10-3F5/18.5	18,5	25	160L	2,5	217,0	196,0	174,0	142,0	113,0	76,5	-	-	-	-
EVM 32 10-1F5/18.5	18,5	25	160L	2,5	223,0	202,0	180,0	151,0	122,0	84,5	-	-	-	-
EVM 32 11-3F5/22	22	30	180	2,5	239,0	216,0	193,0	158,0	126,0	85,5	-	-	-	-
EVM 32 11-0F5/22	22	30	180	2,5	249,0	225,0	202,0	170,0	139,0	97,5	-	-	-	-
EVM 32 12-3F5/22	22	30	180	2,5	262,0	237,0	211,0	174,0	139,0	95,0	-	-	-	-
EVM 32 12-1F5/22	22	30	180	3,0	268,0	243,0	217,0	182,0	148,0	103,0	-	-	-	-
EVM 32 13-3F5/30	30	40	200	3,0	285,0	257,0	229,0	189,0	152,0	104,0	-	-	-	-
EVM 32 13-0F5/30	30	40	200	3,0	294,0	266,0	239,0	202,0	165,0	116,0	-	-	-	-
EVM 32 14-3F5/30	30	40	200	3,0	307,0	278,0	248,0	205,0	165,0	113,0	-	-	-	-
EVM 32 14-0F5/30	30	40	200	3,0	316,0	287,0	257,0	217,0	178,0	125,0	-	-	-	-
EVM 45 1-1F5/3.0	3	4	100	1,6	21,0	-	18,9	17,6	16,3	14,3	8,3	-	-	-
EVM 45 1-0F5/4.0	4	5,5	112	1,6	27,0	-	25,6	24,6	23,5	21,8	16,7	13,3	-	-
EVM 45 2-2F5/5.5	5,5	7,5	132S	1,6	42,0	-	38,1	35,8	33,4	29,8	18,6	-	-	-
EVM 45 2-0F5/7.5	7,5	10	132S	1,6	54,0	-	51,5	50,0	48,0	45,0	35,4	29,1	-	-
EVM 45 3-2F5/11	11	15	160M	1,6	69,0	-	64,0	61,0	58,0	53,0	37,3	-	-	-
EVM 45 3-0F5/11	11	15	160M	1,6	81,0	-	77,5	75,0	72,5	68,0	54,0	45,0	-	-
EVM 45 4-2F5/15	15	20	160M	1,6	96,0	-	90,0	86,0	82,0	76,0	56,0	43,0	-	-
EVM 45 4-0F5/15	15	20	160M	1,6	108,0	-	103,0	100,0	96,5	91,0	73,0	60,5	-	-
EVM 45 5-2F5/18.5	18,5	25	160L	1,6	123,0	-	116,0	111,0	107,0	99,0	74,5	58,5	-	-
EVM 45 5-0F5/18.5	18,5	25	160L	1,6	135,0	-	129,0	125,0	121,0	114,0	91,5	76,5	-	-
EVM 45 6-2F5/22	22	30	180	1,6	150,0	-	142,0	137,0	131,0	122,0	93,5	74,5	-	-
EVM 45 6-0F5/22	22	30	180	1,6	162,0	-	155,0	151,0	146,0	137,0	110,0	92,5	-	-
EVM 45 7-2F5/30	30	40	200	2,5	177,0	-	168,0	162,0	155,0	145,0	112,0	90,5	-	-
EVM 45 7-0F5/30	30	40	200	2,5	189,0	-	181,0	176,0	170,0	160,0	129,0	108,0	-	-
EVM 45 8-2F5/30	30	40	200	2,5	204,0	-	194,0	187,0	180,0	168,0	131,0	106,0	-	-
EVM 45 8-0F5/30	30	40	200	2,5	216,0	-	207,0	201,0	194,0	183,0	148,0	124,0	-	-
EVM 45 9-2F5/30	30	40	200	2,5	231,0	-	219,0	212,0	204,0	191,0	150,0	122,0	-	-
EVM 45 9-0F5/37	37	50	200	2,5	243,0	-	233,0	226,0	219,0	206,0	166,0	140,0	-	-
EVM 45 10-2F5/37	37	50	200	3,0	258,0	-	245,0	237,0	229,0	214,0	168,0	138,0	-	-
EVM 45 10-0F5/37	37	50	200	3,0	270,0	-	259,0	251,0	243,0	229,0	185,0	156,0	-	-
EVM 64 1-1F5/4.0	4	5,5	100	1,6	23,7	-	-	21,0	20,4	19,7	17,5	15,9	11,4	-
EVM 64 1-0F5/5.5	5,5	7,5	132S	1,6	29,3	-	-	26,6	26,1	25,4	23,7	22,3	18,5	13,5
EVM 64 2-2F5/7.5	7,5	10	132S	1,6	47,5	-	-	42,5	41,5	40,5	36,5	33,5	25,3	-
EVM 64 2-1F5/11	11	15	160M	1,6	53,0	-	-	48,0	47,0	46,0	42,5	40,0	32,4	23,0
EVM 64 2-0F5/11	11	15	160M	1,6	58,5	-	-	53,5	53,0	52,0	49,0	46,5	39,5	30,6
EVM 64 3-3F5/15	15	20	160M	1,6	71,0	-	-	64,0	62,5	61,0	55,5	51,0	39,3	-
EVM 64 3-2F5/15	15	20	160M	1,6	76,5	-	-	69,5	68,0	66,5	61,5	57,5	46,5	32,5
EVM 64 3-1F5/15	15	20	160M	1,6	82,5	-	-	75,0	74,0	72,5	68,0	64,0	53,5	40,0
EVM 64 3-0F5/18.5	18,5	25	160L	1,6	88,0	-	-	80,5	79,5	78,0	74,0	70,5	60,5	47,5
EVM 64 4-3F5/18.5	18,5	25	160L	1,6	100,0	-	-	91,0	89,0	87,0	80,5	75,5	60,5	42,0
EVM 64 4-2F5/18.5	18,5	25	160L	1,6	106,0	-	-	96,5	95,0	93,0	87,0	81,5	67,5	49,5
EVM 64 4-1F5/22	22	30	180	1,6	112,0	-	-	102,0	101,0	98,5	93,0	88,0	74,5	57,0
EVM 64 4-0F5/22	22	30	180	1,6	117,0	-	-	108,0	106,0	104,0	99,0	94,5	81,5	64,5
EVM 64 5-3F5/30	30	40	200	1,6	130,0	-	-	118,0	116,0	114,0	106,0	99,5	81,5	59,0
EVM 64 5-2F5/30	30	40	200	1,6	135,0	-	-	124,0	122,0	119,0	112,0	106,0	88,5	66,5
EVM 64 5-1F5/30	30	40	200	1,6	141,0	-	-	129,0	127,0	125,0	118,0	112,0	95,5	74,0
EVM 64 5-0F5/30	30	40	200	1,6	147,0	-	-	135,0	133,0	131,0	124,0	119,0	103,0	81,5
EVM 64 6-3F5/30	30	40	200	1,6	159,0	-	-	145,0	143,0	140,0	131,0	124,0	103,0	76,0
EVM 64 6-2F5/30	30	40	200	2,5	165,0	-	-	151,0	148,0	146,0	137,0	130,0	110,0	83,5
EVM 64 6-1F5/37	37	50	200	2,5	170,0	-	-	156,0	154,0	151,0	143,0	136,0	117,0	91,0
EVM 64 6-0F5/37	37	50	200	2,5	176,0	-	-	162,0	160,0	157,0	149,0	143,0	124,0	99,0
EVM 64 7-3F5/37	37	50	200	2,5	188,0	-	-	172,0	169,0	166,0	156,0	148,0	124,0	93,0
EVM 64 7-2F5/37	37	50	200	2,5	194,0	-	-	178,0	175,0	172,0	162,0	154,0	131,0	101,0
EVM 64 7-1F5/37	37	50	200	2,5	200,0	-	-	183,0	181,0	178,0	168,0	161,0	138,0	108,0

1,6 MPa = 16 bar  
2,5 MPa = 25 bar  
3,0 MPa = 30 bar

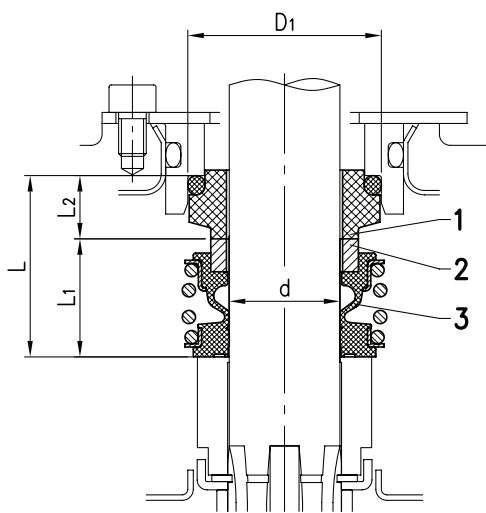
## ВЕРТИКАЛНИ МНОГОСТЕПЕННИ ПОМПИ от чугун, AISI 304, AISI 316

Уплътненията на вала се използват като бариера, за да се избегне повреда на двигателя от изпомпваната вода, и за оптимизиране на резултатите от гледна точка на продължителност, надежност и заменяемост. Най-важните параметри, определящи избора на уплътнението на вала са:

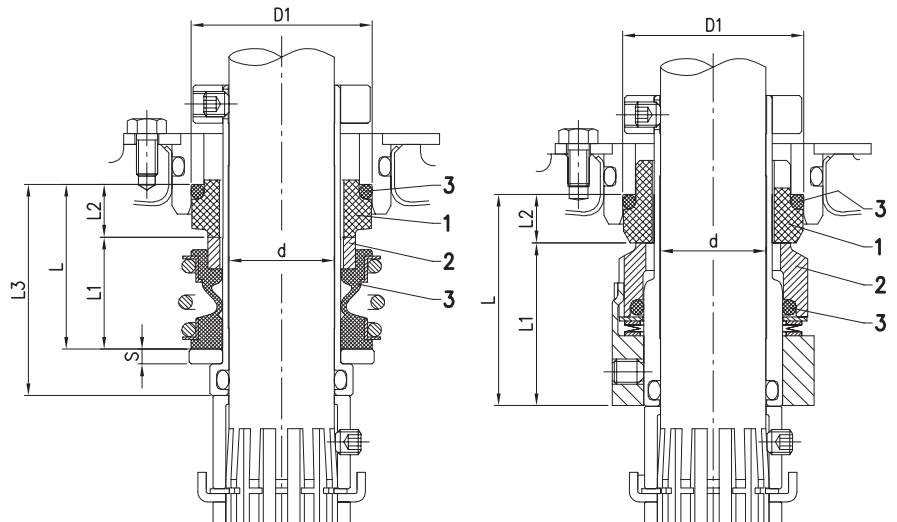
- Качествата на течността
- Химичните, термични и механични въздействия.

По заявка може да се достави специално уплътнение за различни видове течности.

**EVM 3-5-10-18**



**EVM 32-45-64**



до 2,5 МПа

от 2,5 до 3.0 МПа

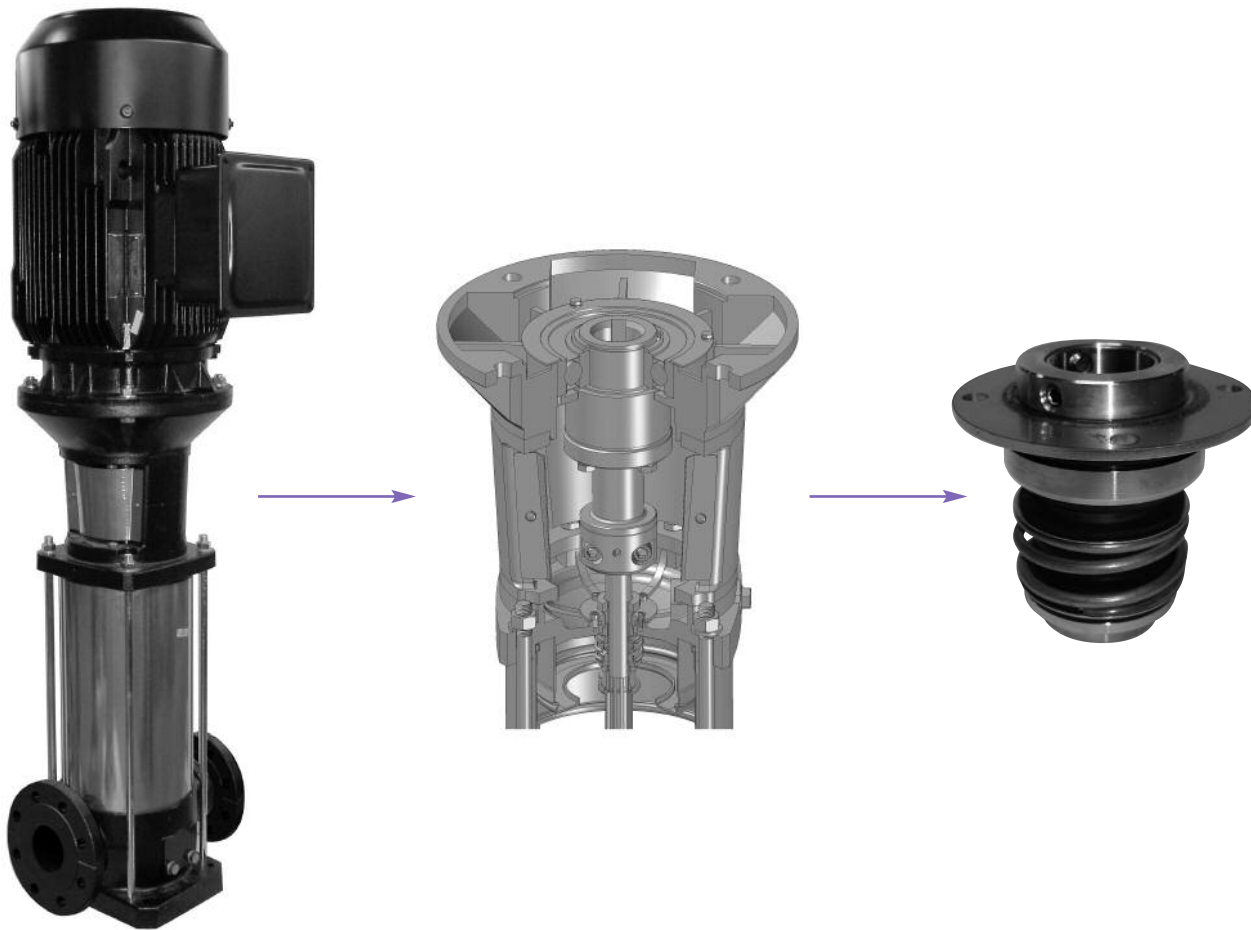
Модел EVM	Размер [mm]	Макс. работно налягане [MPa]	Вид материал	d [mm]	D <sub>1</sub> [mm]	L [mm]	L <sub>1</sub> [mm]	L <sub>2</sub> [mm]	L <sub>3</sub> [mm]	S [mm]	1 неподвижна част	Материал 2 въртяща се част	3 еластомер									
EVM 3-5	12,7	1,6	Q1BVGГ	12,7	23	23,5	16	7,5	-	-	Графит	Силициев карбид	FPM (EPDM WRAS одобрен за EWMW)									
		2,5																				
EVM 10	16	1,6																				
		2,5																				
EVM 18	20	1,6																				
		2,5																				
EVM 32-45-64	25	2,5												39	43	26,5	12,5	50	3,5	-	-	
													3									

**КАСЕТЕН ТИП УПЛЪТНЕНИЕ НА ВАЛА**

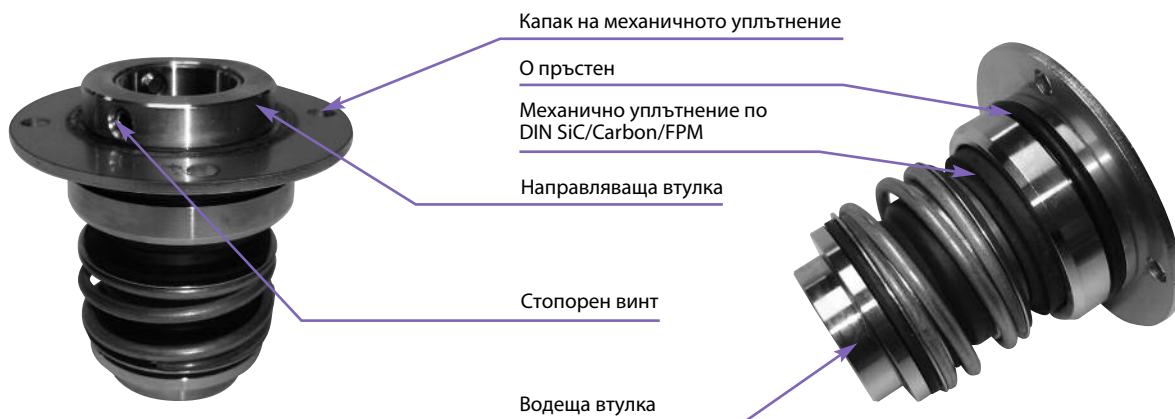
Механичното уплътнение на вала на помпи EVM 32-45-64 е касетен тип. Всички елементи на уплътнението образуват една обща част на втулката на вала. Касетният тип уплътнение е готова за директно монтиране между вала на помпата и вала на двигателя. Най-важните предимства на този вид уплътнение са:

- Лесно монтиране
- Защитени повърхности на уплътнението
- Безопасно и лесно боравене

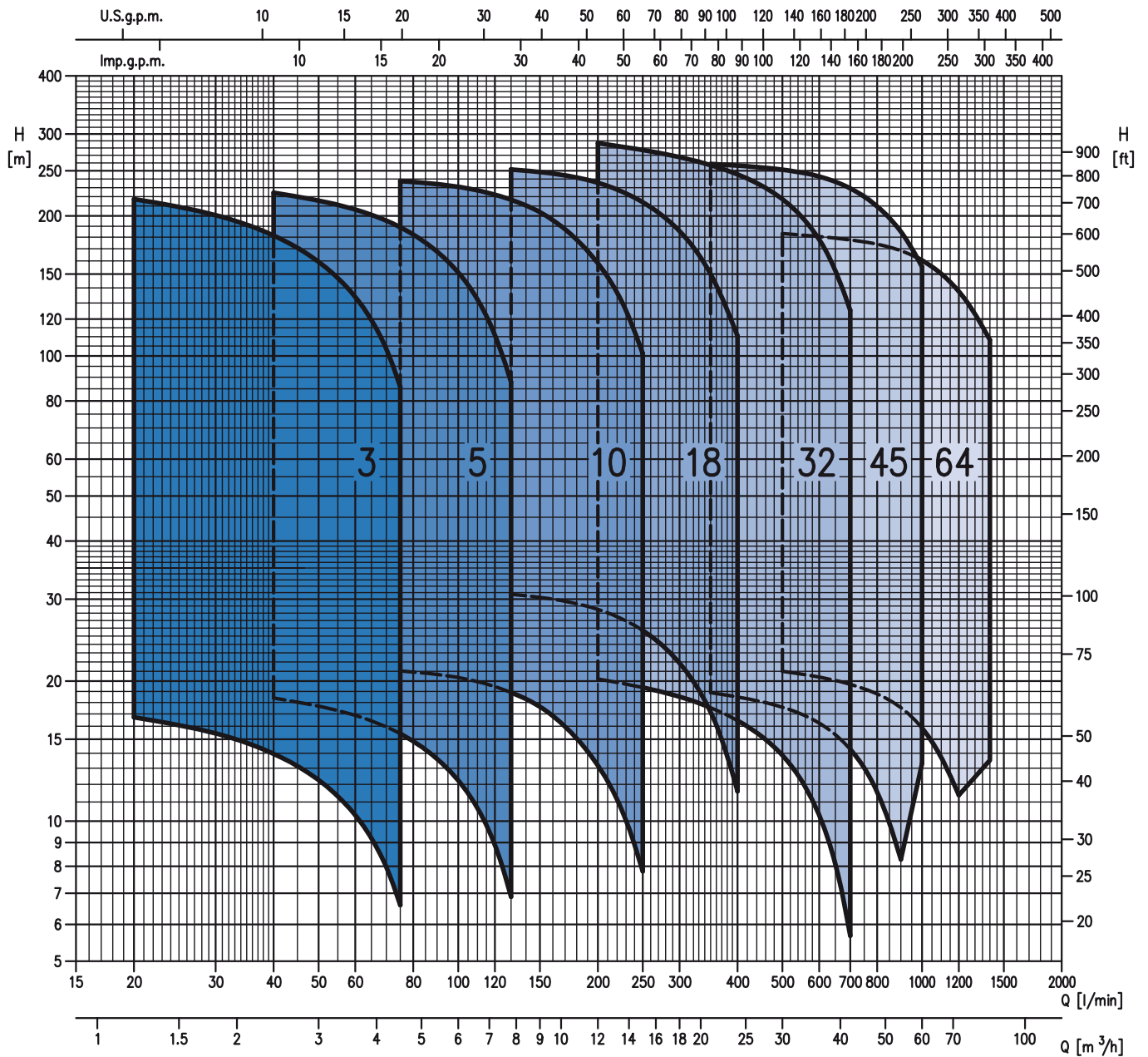
На разположение сме да преценим вашите специфични нужди с оглед да предложим най-доброто решение за вашите инсталации и приложения.



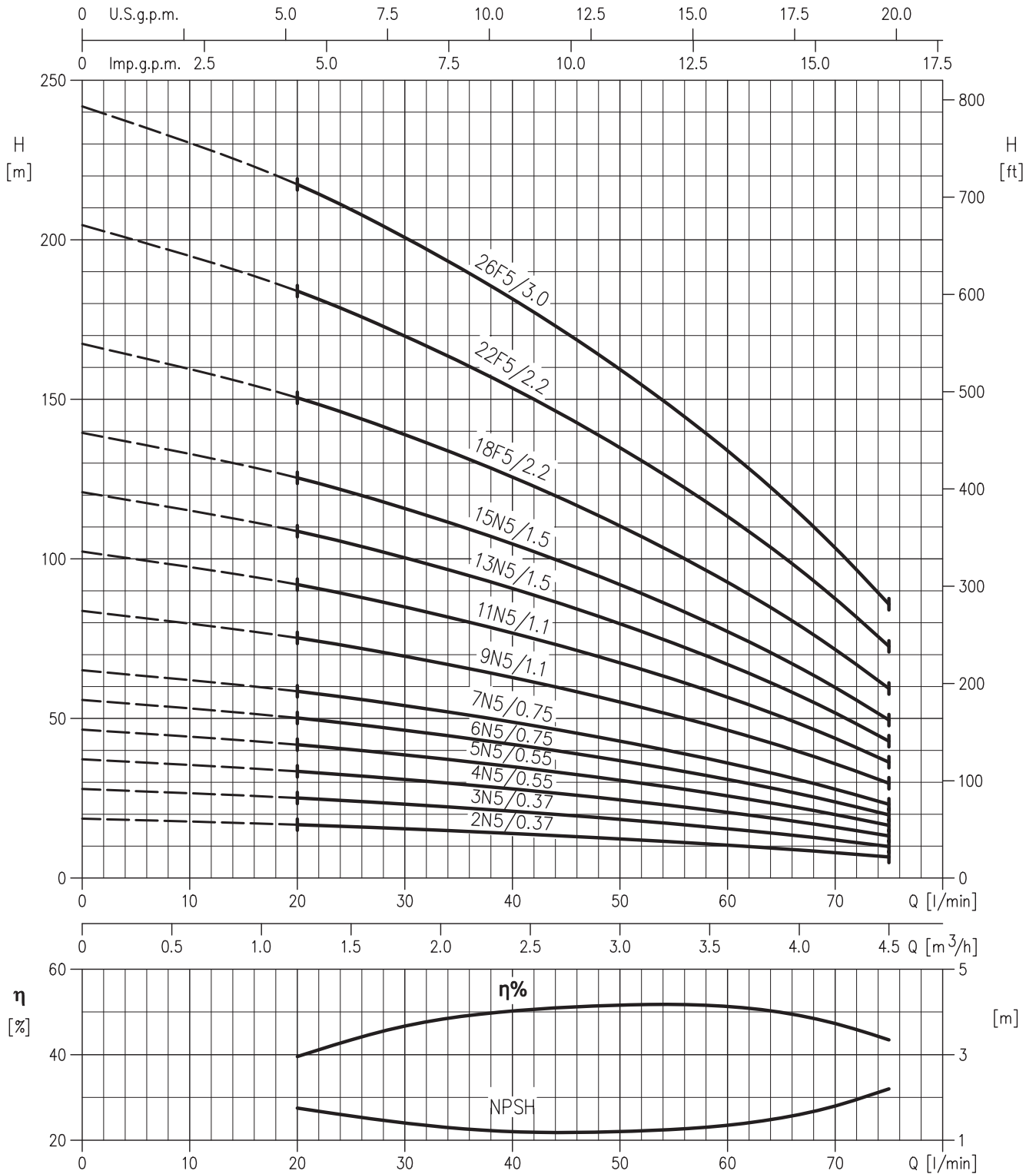
**КАСЕТЕН ТИП УПЛЪТНЕНИЕ ЗА EVM32-45-64**



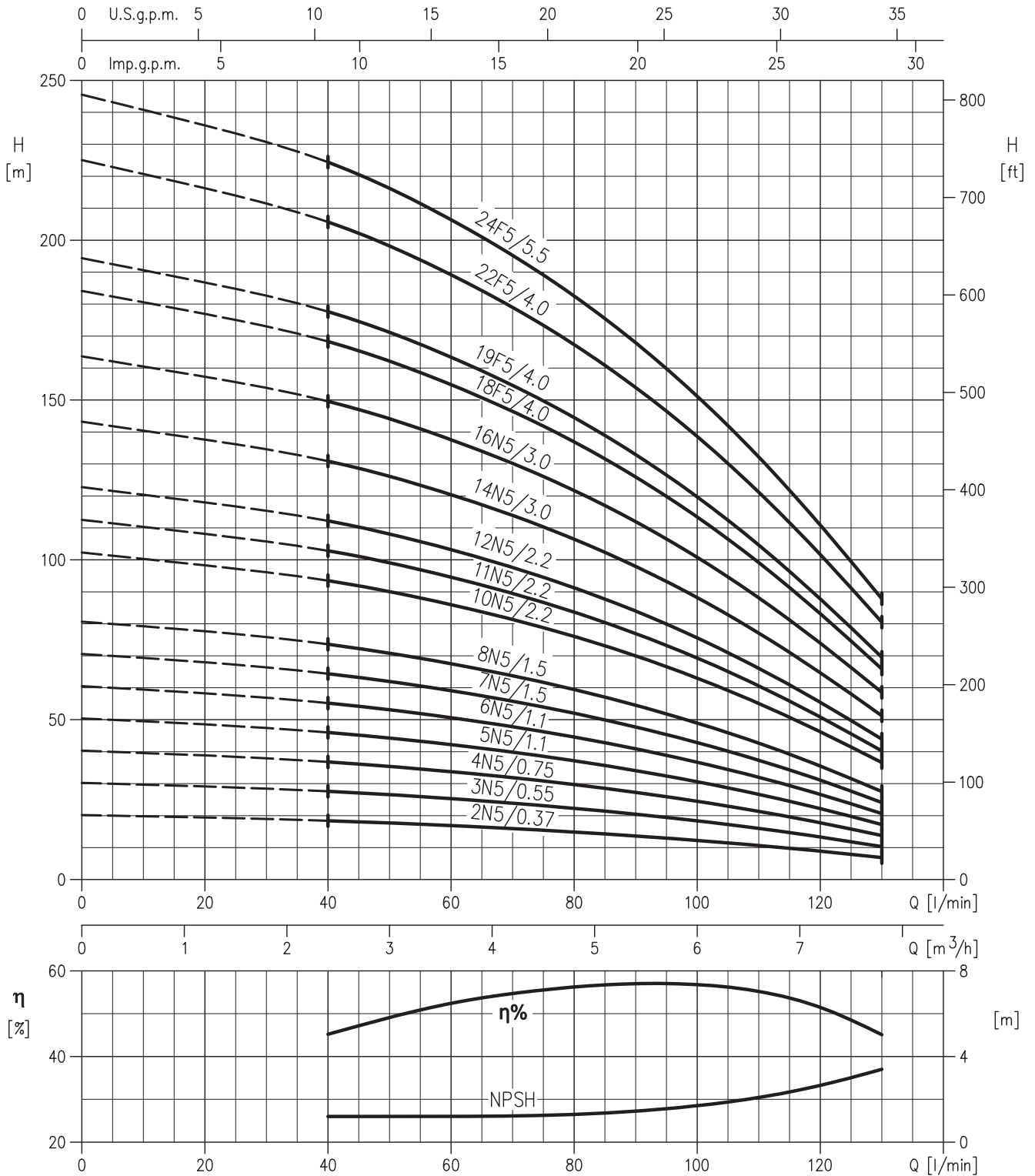
**РАБОТЕН ДИАПАЗОН** (съгласно ISO 9906 Анекс А)



**РАБОТНИ КРИВИ СЕРИЯ EVM 3** (съгласно ISO 9906 Анекс А)

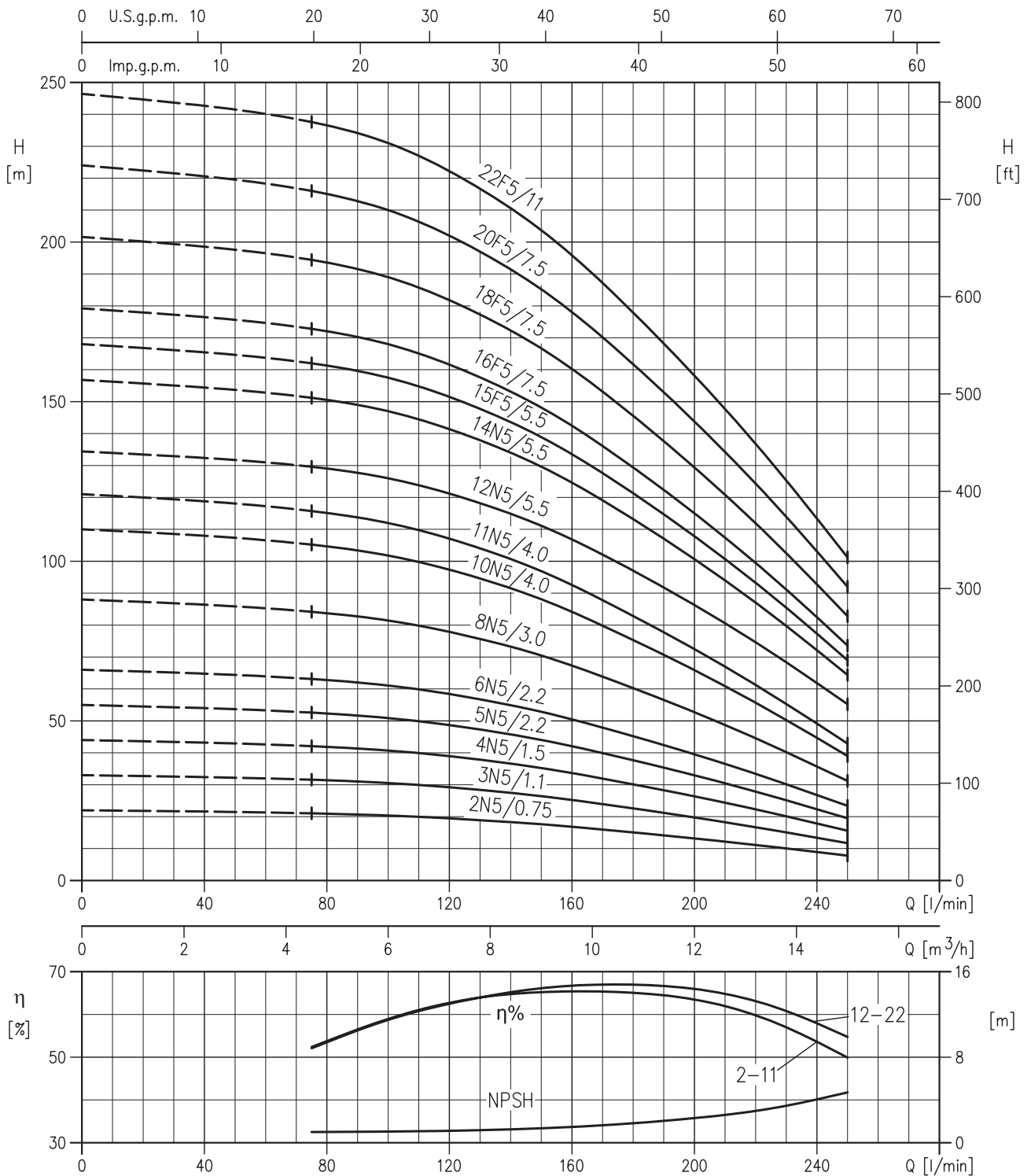


**РАБОТНИ КРИВИ СЕРИЯ EVM 5** (съгласно ISO 9906 Анекс А)

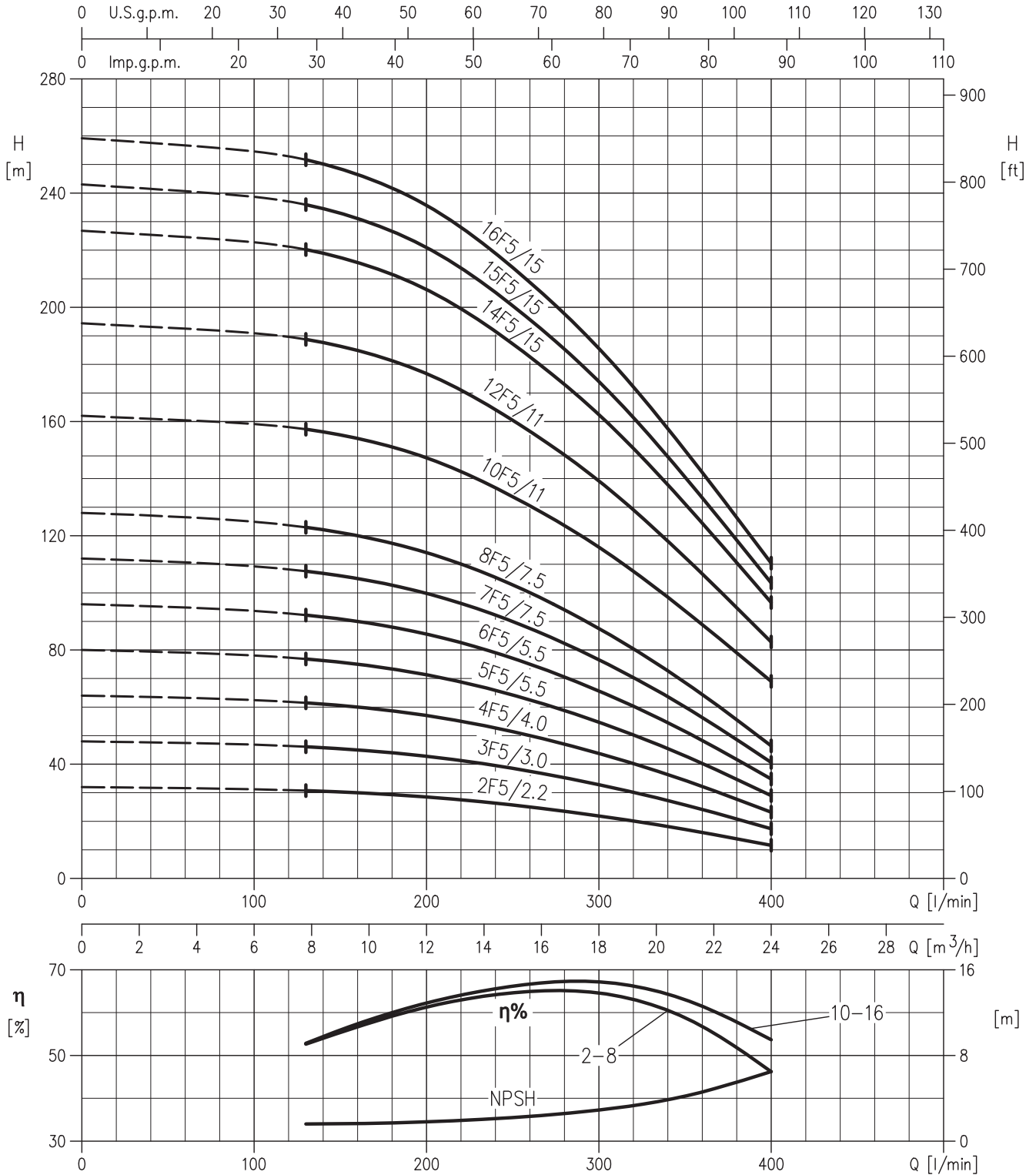




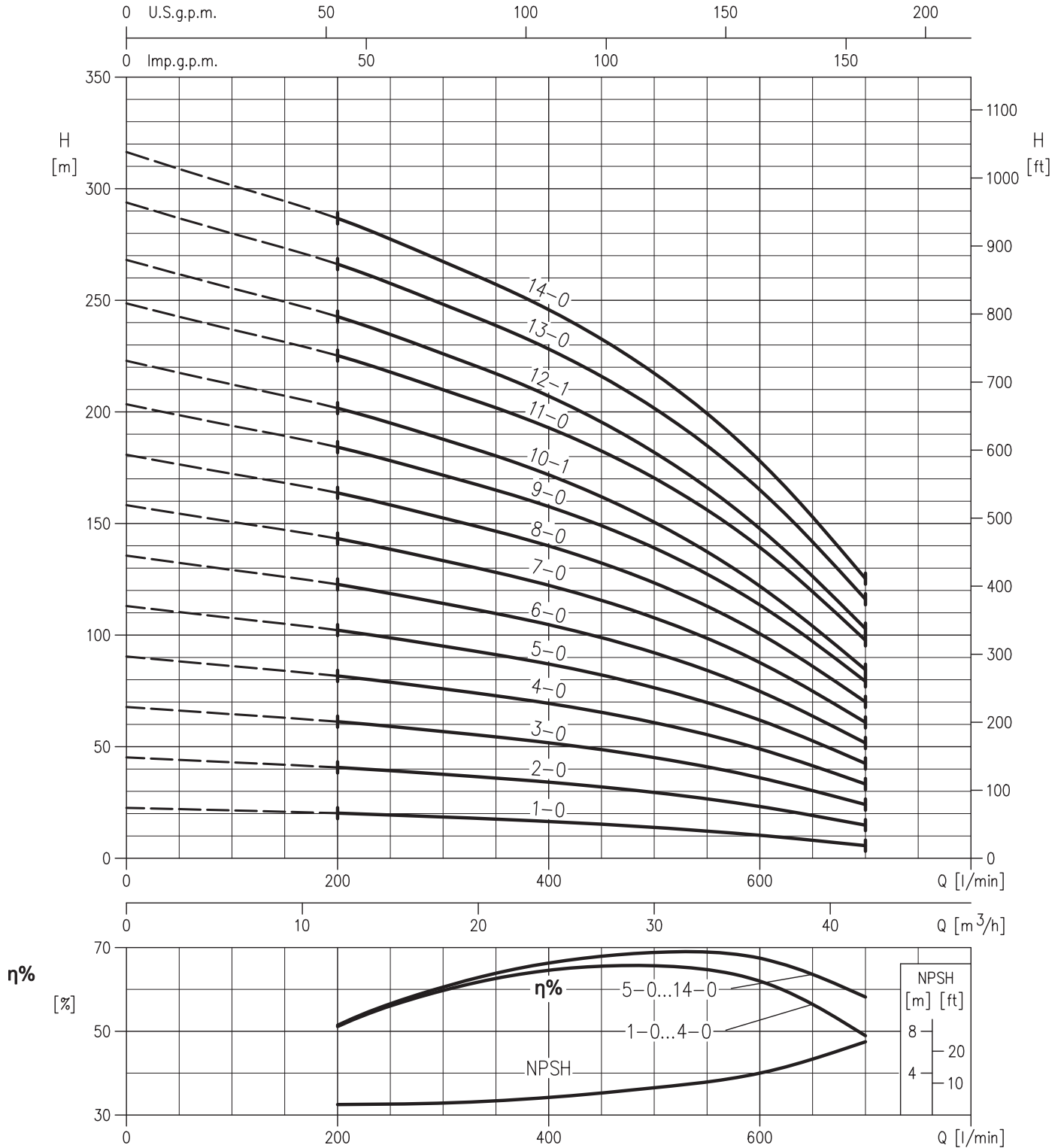
**РАБОТНИ КРИВИ СЕРИЯ EVM 10** (съгласно ISO 9906 Анекс А)



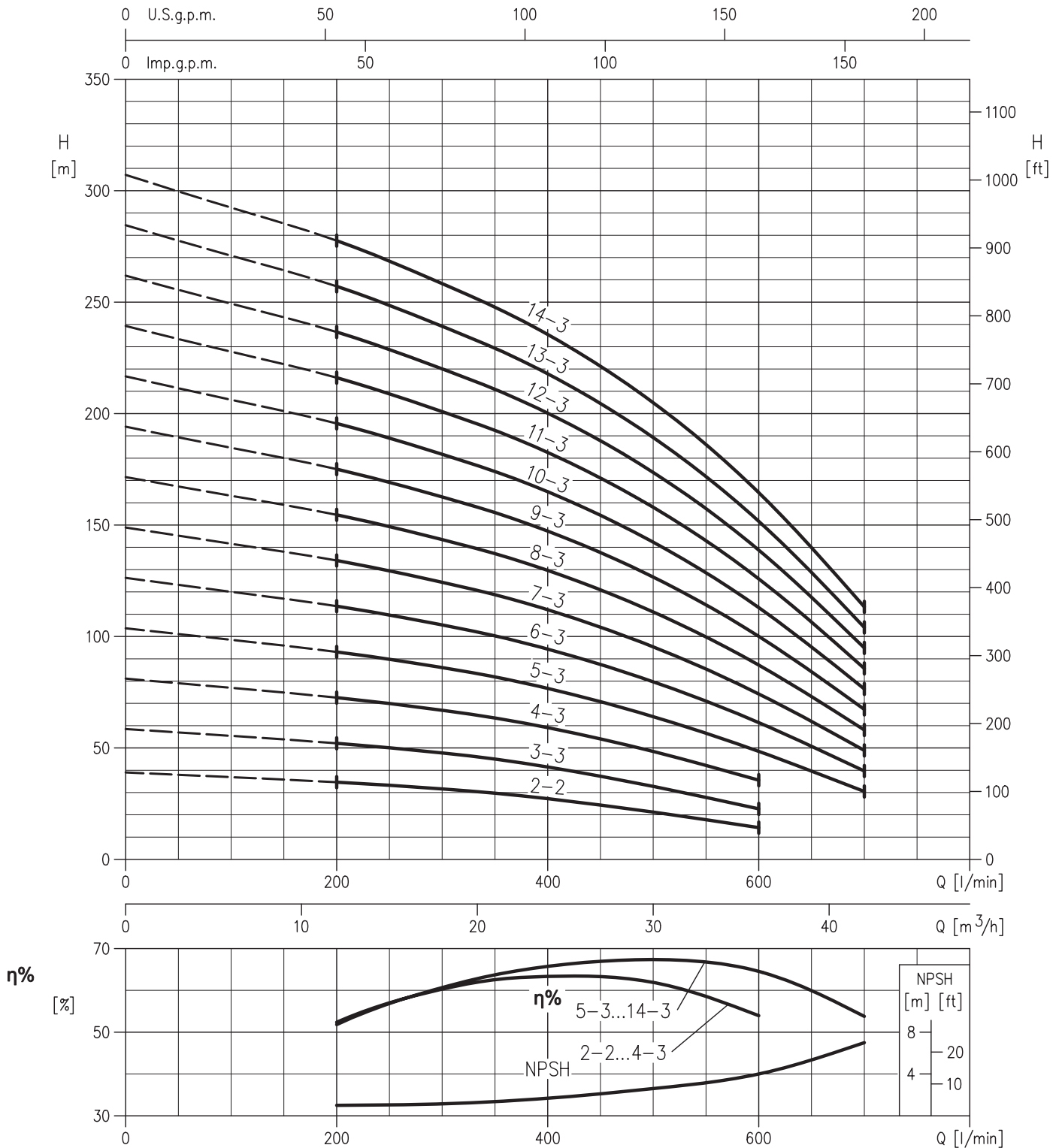
**РАБОТНИ КРИВИ СЕРИЯ EVM 18** (съгласно ISO 9906 Анекс А)



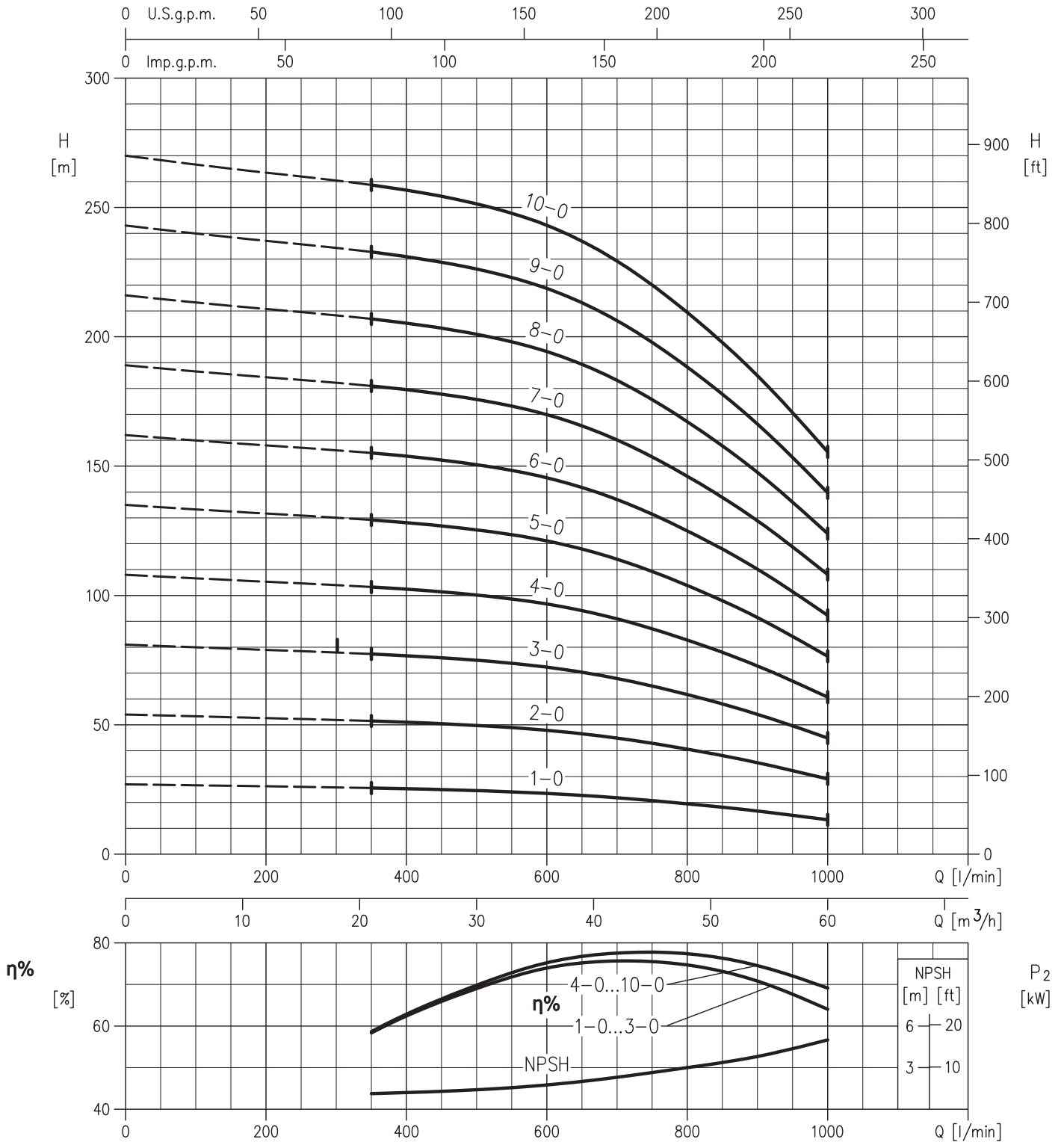
**РАБОТНИ КРИВИ СЕРИЯ EVM 32** (съгласно ISO 9906 Анекс А)



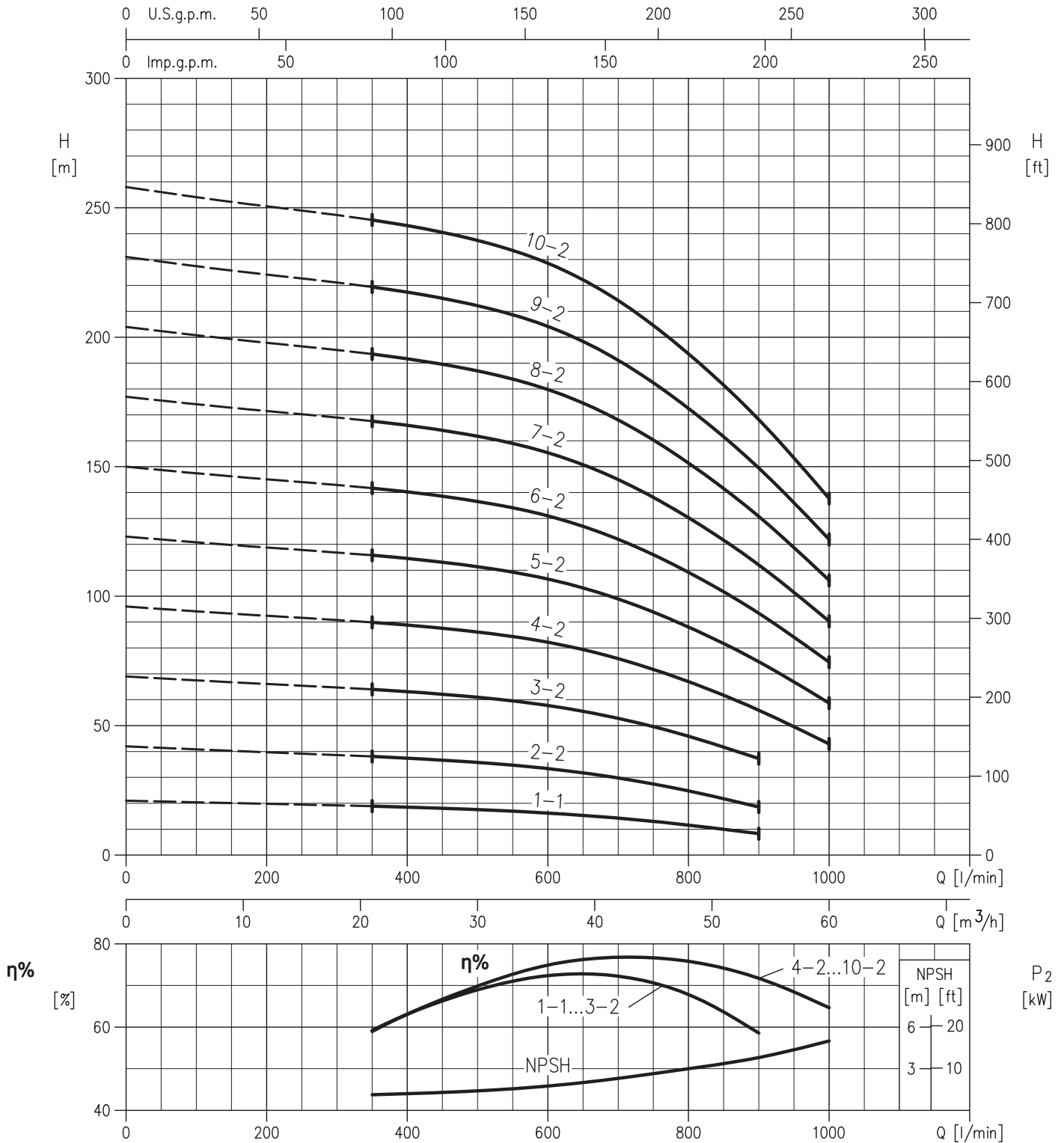
**РАБОТНИ КРИВИ СЕРИЯ EVM 32** (съгласно ISO 9906 Анекс А)



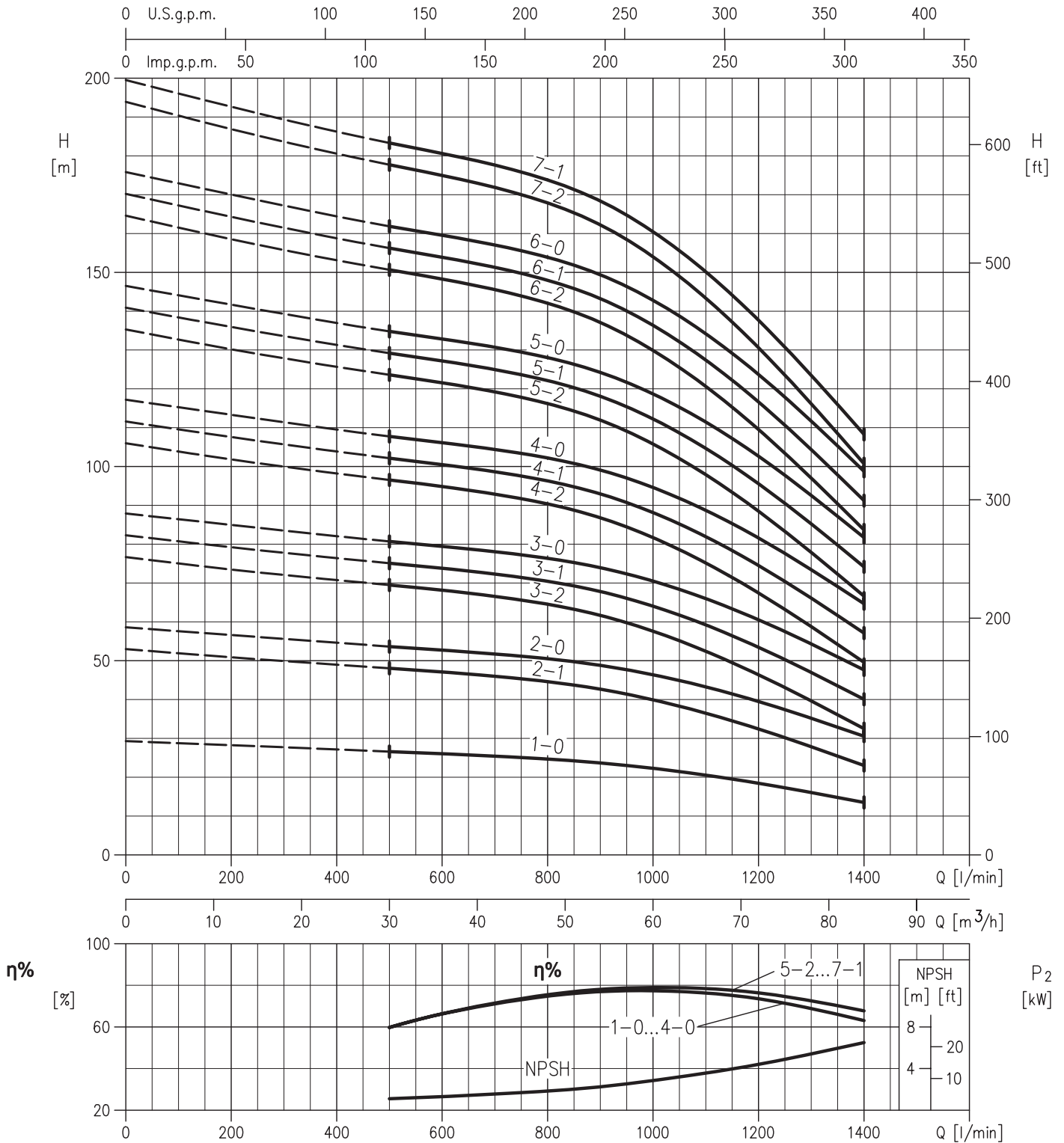
**РАБОТНИ КРИВИ СЕРИЯ EVM 45** (съгласно ISO 9906 Анекс А)



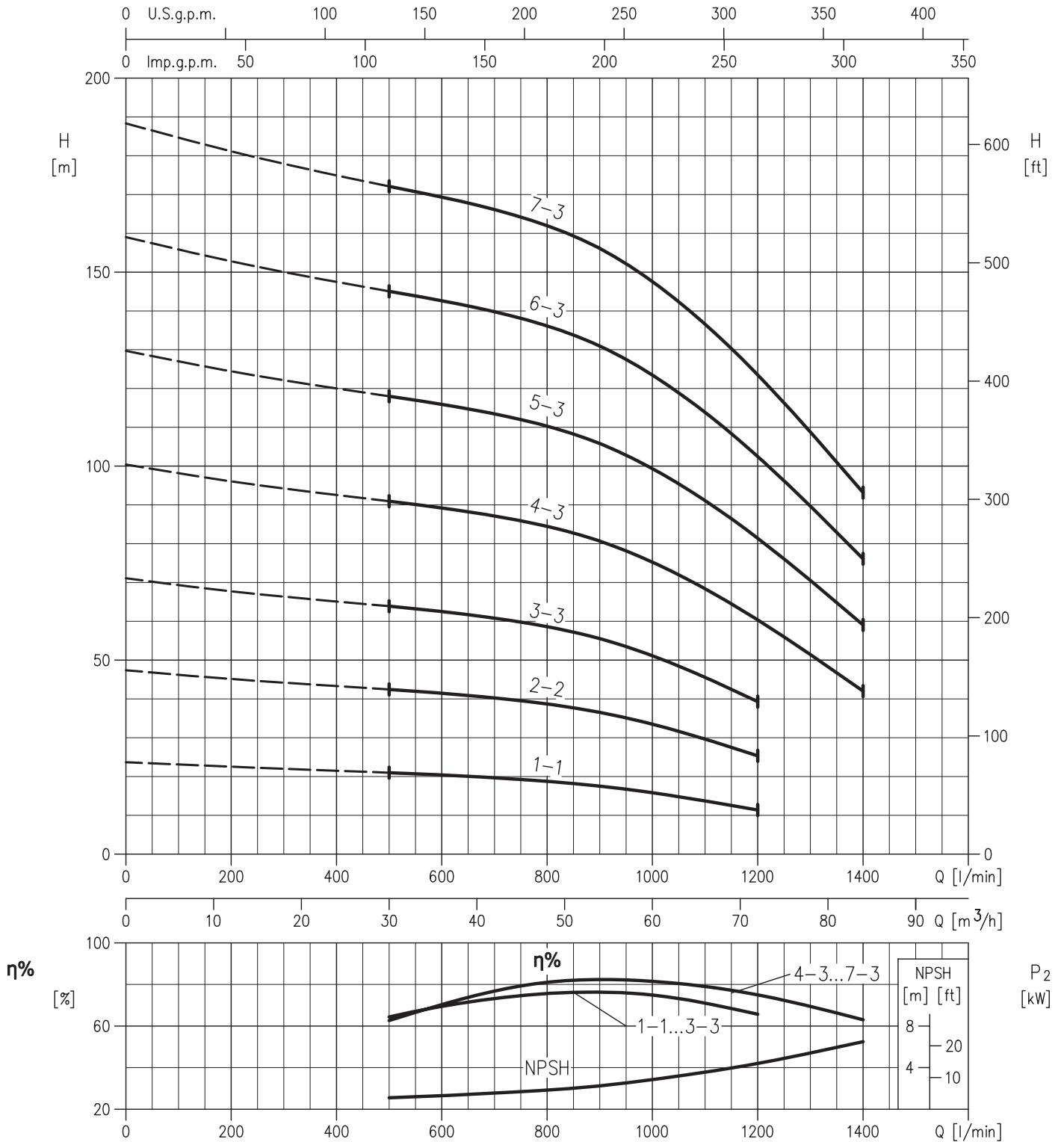
**РАБОТНИ КРИВИ СЕРИЯ EVM 45** (съгласно ISO 9906 Анекс А)



**РАБОТНИ КРИВИ СЕРИЯ EVM 64** (съгласно ISO 9906 Анекс А)

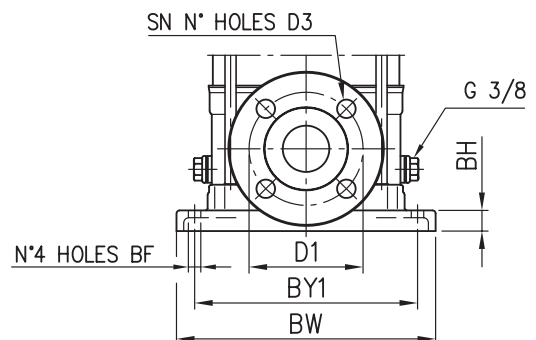
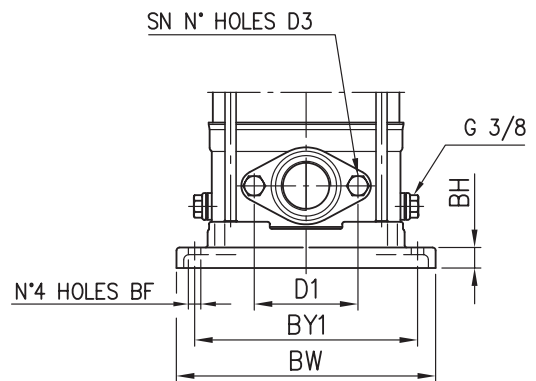
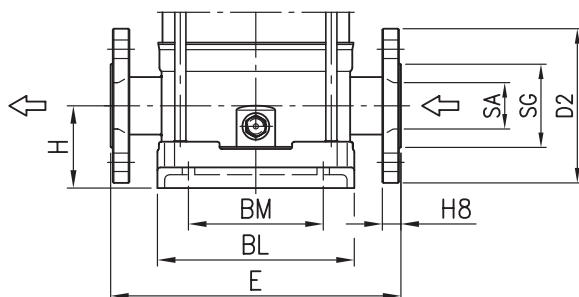
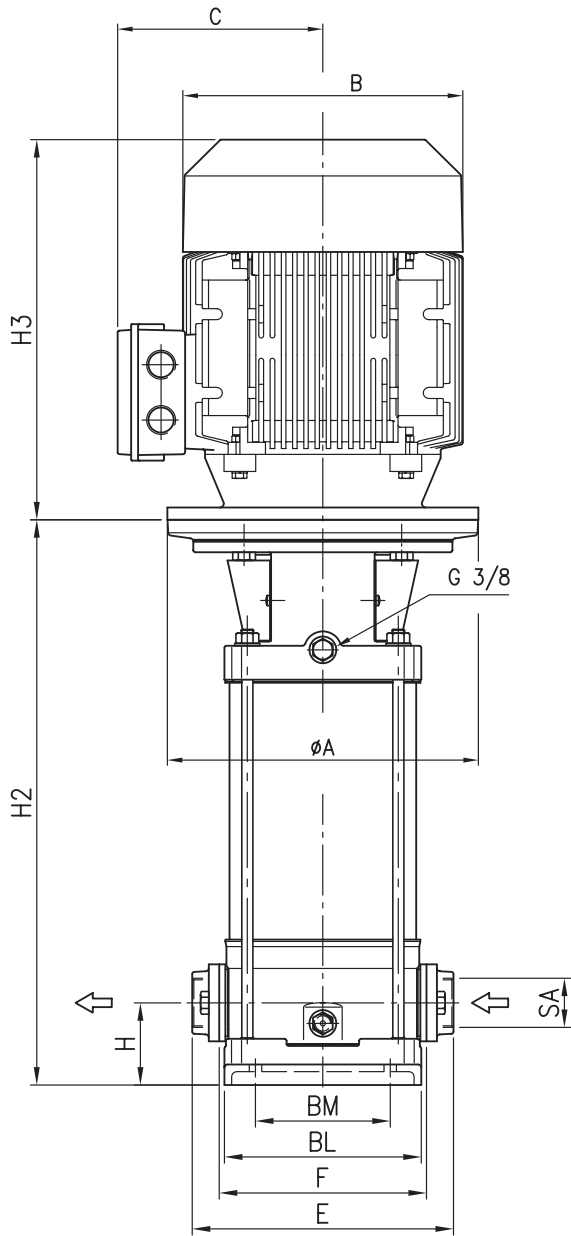


**РАБОТНИ КРИВИ СЕРИЯ EVM 64** (съгласно ISO 9906 Анекс А)





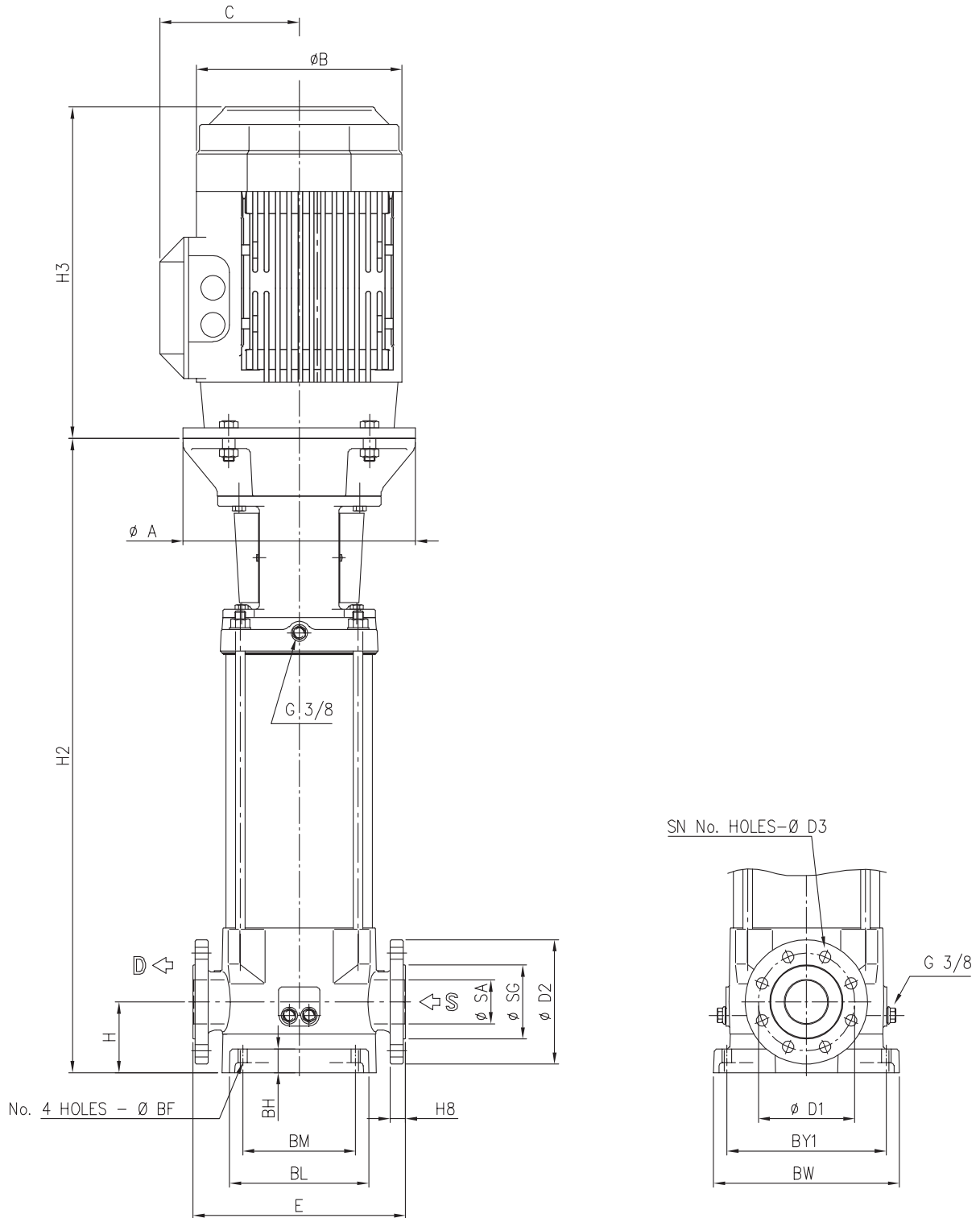
**EVM 3-5-10-18**



**ГАБАРИТНИ РАЗМЕРИ EVM 3-5-10-18**

Модел EVM 3-5-10-18	Ртах. [MPa]	Мотор размер	Размери [mm]																							Тегло [kg]				
			H	H2	H3			F	E	B		C		BM	BL	BY1	BW	SA	SG	D1	D2	H8	SN	D3	BF	BH	A	Помпа		
					1~	3~	1~			3~	1~	3~	1~															3~	1~	3~
EVM 3 2N5/0.37	1,6	71	50	241	215	215	160	206	142	142	129	112	100	149	180	210	G 1"	-	75	-	-	2	M10	Ø12	20	Ø105	11	17	17	
EVM 3 3N5/0.37	1,6	71	50	262	215	215	160	206	142	142	129	112	100	149	180	210	G 1"	-	75	-	-	2	M10	Ø12	20	Ø105	12	17	17	
EVM 3 4N5/0.55	1,6	71	50	283	215	215	160	206	142	142	129	112	100	149	180	210	G 1"	-	75	-	-	2	M10	Ø12	20	Ø105	12	19	19	
EVM 3 5N5/0.55	1,6	71	50	304	215	215	160	206	142	142	129	112	100	149	180	210	G 1"	-	75	-	-	2	M10	Ø12	20	Ø140	13	20	19	
EVM 3 6N5/0.75	1,6	80	50	335	232	232	160	206	160	160	150	129	100	149	180	210	G 1"	-	75	-	-	2	M10	Ø12	20	Ø120	14	25	22	
EVM 3 7N5/0.75	1,6	80	50	356	232	232	160	206	160	160	150	129	100	149	180	210	G 1"	-	75	-	-	2	M10	Ø12	20	Ø120	14	25	22	
EVM 3 9N5/1.1	1,6	80	50	398	232	232	160	206	160	160	150	129	100	149	180	210	G 1"	-	75	-	-	2	M10	Ø12	20	Ø120	15	27	24	
EVM 3 11N5/1.1	1,6	80	50	440	232	232	160	206	160	160	150	129	100	149	180	210	G 1"	-	75	-	-	2	M10	Ø12	20	Ø120	16	28	26	
EVM 3 13N5/1.5	1,6	90S	50	492	278	267	160	206	172	180	140	138	100	149	180	210	G 1"	-	75	-	-	2	M10	Ø12	20	Ø140	18	35	30	
EVM 3 15N5/1.5	1,6	90S	50	534	278	267	160	206	172	180	140	138	100	149	180	210	G 1"	-	75	-	-	2	M10	Ø12	20	Ø140	19	37	32	
EVM 3 18F5/2.2	2,5	90L	75	632	278	267	-	250	172	180	140	138	100	149	180	210	Ø25	Ø66	Ø85	Ø115	16	4	Ø14	Ø12	20	Ø140	25	44	41	
EVM 3 22F5/2.2	2,5	90L	75	717	278	267	-	250	172	180	140	138	100	149	180	210	Ø25	Ø66	Ø85	Ø115	16	4	Ø14	Ø12	20	Ø140	27	47	43	
EVM 3 26F5/3.0	2,5	100	75	811	-	306	-	250	-	196	-	145	100	149	180	210	Ø25	Ø66	Ø85	Ø115	16	4	Ø14	Ø12	20	Ø160	31	-	50	
EVM 5 2N5/0.37	1,6	71	50	255	215	215	160	206	142	142	129	112	100	149	180	210	G 1 1/4	-	75	-	-	2	M10	Ø12	20	Ø105	12	17	17	
EVM 5 3N5/0.55	1,6	71	50	283	215	215	160	206	142	142	129	112	100	149	180	210	G 1 1/4	-	75	-	-	2	M10	Ø12	20	Ø105	12	19	18	
EVM 5 4N5/0.75	1,6	80	50	321	232	232	160	206	160	160	150	129	100	149	180	210	G 1 1/4	-	75	-	-	2	M10	Ø12	20	Ø120	13	24	21	
EVM 5 5N5/1.1	1,6	80	50	349	232	232	160	206	160	160	150	129	100	149	180	210	G 1 1/4	-	75	-	-	2	M10	Ø12	20	Ø120	14	25	23	
EVM 5 6N5/1.1	1,6	80	50	377	232	232	160	206	160	160	150	129	100	149	180	210	G 1 1/4	-	75	-	-	2	M10	Ø12	20	Ø120	14	26	24	
EVM 5 7N5/1.5	1,6	90S	50	415	278	267	160	206	172	180	140	138	100	149	180	210	G 1 1/4	-	75	-	-	2	M10	Ø12	20	Ø140	15	33	28	
EVM 5 8N5/1.5	1,6	90S	50	443	278	267	160	206	172	180	140	138	100	149	180	210	G 1 1/4	-	75	-	-	2	M10	Ø12	20	Ø140	16	33	28	
EVM 5 10N5/2.2	1,6	90L	50	509	278	267	160	206	172	180	140	138	100	149	180	210	G 1 1/4	-	75	-	-	2	M10	Ø12	20	Ø140	18	37	34	
EVM 5 11N5/2.2	1,6	90L	50	537	278	267	160	206	172	180	140	138	100	149	180	210	G 1 1/4	-	75	-	-	2	M10	Ø12	20	Ø140	19	39	35	
EVM 5 12N5/2.2	1,6	90L	50	565	278	267	160	206	172	180	140	138	100	149	180	210	G 1 1/4	-	75	-	-	2	M10	Ø12	20	Ø140	20	39	36	
EVM 5 14N5/3.0	1,6	100	50	631	-	306	160	206	-	196	-	145	100	149	180	210	G 1 1/4	-	75	-	-	2	M10	Ø12	20	Ø160	22	-	41	
EVM 5 16N5/3.0	1,6	100	50	688	-	306	160	206	-	196	-	145	100	149	180	210	G 1 1/4	-	75	-	-	2	M10	Ø12	20	Ø160	23	-	43	
EVM 5 18F5/4.0	2,5	112	75	769	-	306	-	250	-	196	-	145	100	149	180	210	Ø32	Ø76	Ø100	Ø140	20	4	Ø14	Ø12	20	Ø160	29	-	56	
EVM 5 19F5/4.0	2,5	112	75	797	-	306	-	250	-	196	-	145	100	149	180	210	Ø32	Ø76	Ø100	Ø140	20	4	Ø14	Ø12	20	Ø160	29	-	57	
EVM 5 22F5/4.0	2,5	112	75	881	-	306	-	250	-	196	-	145	100	149	180	210	Ø32	Ø76	Ø100	Ø140	20	4	Ø14	Ø12	20	Ø160	31	-	59	
EVM 5 24F5/5.5	2,5	132S	75	948	-	370	-	250	-	270	-	198	100	149	180	210	Ø32	Ø76	Ø100	Ø140	20	4	Ø14	Ø12	20	Ø300	35	-	75	
EVM 10 2N5/0.75	1,6	80	80	333	232	232	200	252	160	160	150	129	130	190	215	250	G 1 1/2	-	100	-	-	2	M12	Ø12	20	Ø120	18	29	26	
EVM 10 3N5/1.1	1,6	80	80	363	232	232	200	252	160	160	150	129	130	190	215	250	G 1 1/2	-	100	-	-	2	M12	Ø12	20	Ø120	20	31	29	
EVM 10 4N5/1.5	1,6	90S	80	403	278	267	200	252	172	180	140	138	130	190	215	250	G 1 1/2	-	100	-	-	2	M12	Ø12	20	Ø140	22	40	35	
EVM 10 5N5/2.2	1,6	90L	80	443	278	267	200	252	172	180	140	138	130	190	215	250	G 1 1/2	-	100	-	-	2	M12	Ø12	20	Ø140	23	42	39	
EVM 10 6N5/2.2	1,6	90L	80	473	278	267	200	252	172	180	140	138	130	190	215	250	G 1 1/2	-	100	-	-	2	M12	Ø12	20	Ø140	24	44	40	
EVM 10 8N5/3.0	1,6	100	80	543	-	306	200	252	-	196	-	145	130	190	215	250	G 1 1/2	-	100	-	-	2	M12	Ø12	20	Ø160	31	-	50	
EVM 10 10N5/4.0	1,6	112	80	603	-	306	200	252	-	196	-	145	130	190	215	250	G 1 1/2	-	100	-	-	2	M12	Ø12	20	Ø160	32	-	59	
EVM 10 11N5/4.0	1,6	112	80	633	-	306	200	252	-	196	-	145	130	190	215	250	G 1 1/2	-	100	-	-	2	M12	Ø12	20	Ø160	34	-	61	
EVM 10 12N5/5.5	1,6	132S	80	674	-	370	200	252	-	270	-	198	130	190	215	250	G 1 1/2	-	100	-	-	2	M12	Ø12	20	Ø300	39	-	79	
EVM 10 14N5/5.5	1,6	132S	80	734	-	370	200	252	-	270	-	198	130	190	215	250	G 1 1/2	-	100	-	-	2	M12	Ø12	20	Ø300	42	-	82	
EVM 10 15F5/5.5	2,5	132S	80	764	-	370	-	280	-	270	-	198	130	190	215	250	Ø40	Ø88	Ø110	Ø150	20	4	Ø18	Ø12	20	Ø300	46	-	86	
EVM 10 16F5/7.5	2,5	132S	80	794	-	370	-	280	-	270	-	198	130	190	215	250	Ø40	Ø88	Ø110	Ø150	20	4	Ø18	Ø12	20	Ø300	48	-	93	
EVM 10 18F5/7.5	2,5	132S	80	854	-	370	-	280	-	270	-	198	130	190	215	250	Ø40	Ø88	Ø110	Ø150	20	4	Ø18	Ø12	20	Ø300	50	-	95	
EVM 10 20F5/7.5	2,5	132S	80	915	-	370	-	280	-	270	-	198	130	190	215	250	Ø40	Ø88	Ø110	Ø150	20	4	Ø18	Ø12	20	Ø300	50	-	95	
EVM 10 22F5/11	2,5	160M	80	1005	-	503	-	280	-	335	-	246	130	190	215	250	Ø40	Ø88	Ø110	Ø150	20	4	Ø18	Ø12	20	Ø350	56	-	137	
EVM 18 2F5/2.2	1,6	90L	90	373	278	267	-	300	172	180	140	138	130	190	215	250	Ø50	Ø102	Ø125	Ø165	20	4	Ø18	Ø12	20	Ø140	27	47	43	
EVM 18 3F5/3.0	1,6	100	90	423	-	306	-	300	-	196	-	145	130	190	215	250	Ø50	Ø102	Ø125	Ø165	20	4	Ø18	Ø12	20	Ø160	29	29	48	
EVM 18 4F5/4.0	1,6	112	90	473	-	306	-	300	-	196	-	145	130	190	215	250	Ø50	Ø102	Ø125	Ø165	20	4	Ø18	Ø12	20	Ø160	31	-	59	
EVM 18 5F5/5.5	1,6	132S	90	524	-	370	-	300	-	270	-	198	130	190	215	250	Ø50	Ø102	Ø125	Ø165	20	4	Ø18	Ø12	20	Ø300	38	-	78	
EVM 18 6F5/5.5	1,6	132S	90	564	-	370	-	300	-	270	-	198	130	190	215	250	Ø50	Ø102	Ø125	Ø165	20	4	Ø18	Ø12	20	Ø300	41	-	81	
EVM 18 7F5/7.5	2,5	132S	90	604	-	370	-	300	-	270	-	198	130																	

**EVM 32-45-64**



## ВЕРТИКАЛНИ МНОГОСТЕПЕННИ ПОМПИ от чугун, AISI 304, AISI 316

### ГАБАРИТНИ РАЗМЕРИ EVM 32-45-64

Модел EVM	Pmax. [MPa]	Мотор размер	Размери [mm]																		Тегло [kg]			
			H	H2	H3 3~	E	B 3~	C 3~	BM	BL	BY1	BW	SA	SG	D1	D2	H8	SN	D3	BF	BH	A	Помпа	Помпа + мотор
32 1-0F5/2.2	1.6	90L	105	493	267	320	180	138	170	210	240	280	Ø65	Ø110	Ø145	Ø185	23	4	Ø18	Ø14	35	140	56	72
32 2-2F5/3.0	1.6	100	105	503	306	320	196	145	170	210	240	280	Ø65	Ø110	Ø145	Ø185	23	4	Ø18	Ø14	35	160	58	77
32 2-0F5/4.0	1.6	112	105	503	306	320	196	145	170	210	240	280	Ø65	Ø110	Ø145	Ø185	23	4	Ø18	Ø14	35	160	58	85
32 3-3F5/5.5	1.6	132S	105	572	370	320	270	198	170	210	240	280	Ø65	Ø110	Ø145	Ø185	23	4	Ø18	Ø14	35	300	74	114
32 3-0F5/5.5	1.6	132S	105	572	370	320	270	198	170	210	240	280	Ø65	Ø110	Ø145	Ø185	23	4	Ø18	Ø14	35	300	74	114
32 4-3F5/7.5	1.6	132S	105	620	370	320	270	198	170	210	240	280	Ø65	Ø110	Ø145	Ø185	23	4	Ø18	Ø14	35	300	77	122
32 4-0F5/7.5	1.6	132S	105	620	370	320	270	198	170	210	240	280	Ø65	Ø110	Ø145	Ø185	23	4	Ø18	Ø14	35	300	77	122
32 5-3F5/11	1.6	160M	105	799	503	320	335	246	170	210	240	280	Ø65	Ø110	Ø145	Ø185	23	4	Ø18	Ø14	35	350	96	177
32 5-0F5/11	1.6	160M	105	799	503	320	335	246	170	210	240	280	Ø65	Ø110	Ø145	Ø185	23	4	Ø18	Ø14	35	350	96	177
32 6-3F5/11	1.6	160M	105	847	503	320	335	246	170	210	240	280	Ø65	Ø110	Ø145	Ø185	23	4	Ø18	Ø14	35	350	99	180
32 6-0F5/11	1.6	160M	105	847	503	320	335	246	170	210	240	280	Ø65	Ø110	Ø145	Ø185	23	4	Ø18	Ø14	35	350	99	180
32 7-3F5/15	1.6	160M	105	895	503	320	335	246	170	210	240	280	Ø65	Ø110	Ø145	Ø185	23	4	Ø18	Ø14	35	350	102	195
32 7-0F5/15	1.6	160M	105	895	503	320	335	246	170	210	240	280	Ø65	Ø110	Ø145	Ø185	23	4	Ø18	Ø14	35	350	102	195
32 8-3F5/15	2.5	160M	105	943	503	320	335	246	170	210	240	280	Ø65	Ø110	Ø145	Ø185	23	8	Ø18	Ø14	35	350	105	198
32 8-0F5/15	2.5	160M	105	943	503	320	335	246	170	210	240	280	Ø65	Ø110	Ø145	Ø185	23	8	Ø18	Ø14	35	350	105	198
32 9-3F5/18.5	2.5	160L	105	991	547	320	335	246	170	210	240	280	Ø65	Ø110	Ø145	Ø185	23	8	Ø18	Ø14	35	350	108	209
32 9-0F5/18.5	2.5	160L	105	991	547	320	335	246	170	210	240	280	Ø65	Ø110	Ø145	Ø185	23	8	Ø18	Ø14	35	350	108	209
32 10-3F5/18.5	2.5	160L	105	1039	547	320	335	246	170	210	240	280	Ø65	Ø110	Ø145	Ø185	23	8	Ø18	Ø14	35	350	112	213
32 10-1F5/18.5	2.5	160L	105	1039	547	320	335	246	170	210	240	280	Ø65	Ø110	Ø145	Ø185	23	8	Ø18	Ø14	35	350	112	213
32 11-3F5/22	2.5	180	105	1087	602	320	366	266	170	210	240	280	Ø65	Ø110	Ø145	Ø185	23	8	Ø18	Ø14	35	350	116	246
32 11-0F5/22	2.5	180	105	1087	602	320	366	266	170	210	240	280	Ø65	Ø110	Ø145	Ø185	23	8	Ø18	Ø14	35	350	116	246
32 12-3F5/22	2.5	180	105	1135	602	320	366	266	170	210	240	280	Ø65	Ø110	Ø145	Ø185	23	8	Ø18	Ø14	35	350	119	249
32 12-1F5/22	3.0	180	105	1135	602	320	366	266	170	210	240	280	Ø65	Ø110	Ø145	Ø185	23	8	Ø18	Ø14	35	350	119	249
32 13-3F5/30	3.0	200	105	1198	669	320	405	341	170	210	240	280	Ø65	Ø110	Ø145	Ø185	23	8	Ø18	Ø14	35	400	129	301
32 13-0F5/30	3.0	200	105	1198	669	320	405	341	170	210	240	280	Ø65	Ø110	Ø145	Ø185	23	8	Ø18	Ø14	35	400	129	301
32 14-3F5/30	3.0	200	105	1246	669	320	405	341	170	210	240	280	Ø65	Ø110	Ø145	Ø185	23	8	Ø18	Ø14	35	400	133	305
32 14-0F5/30	3.0	200	105	1246	669	320	405	341	170	210	240	280	Ø65	Ø110	Ø145	Ø185	23	8	Ø18	Ø14	35	400	133	305
45 1-1F5/3.0	1.6	100	140	525	306	365	196	145	190	251	266	331	Ø80	Ø120	Ø160	Ø200	20	8	Ø18	Ø14	45	160	71	90
45 1-0F5/4.0	1.6	112	140	525	306	365	196	145	190	251	266	331	Ø80	Ø120	Ø160	Ø200	20	8	Ø18	Ø14	45	160	73	100
45 2-2F5/5.5	1.6	132S	140	618	370	365	270	198	190	251	266	331	Ø80	Ø120	Ø160	Ø200	20	8	Ø18	Ø14	45	300	81	121
45 2-0F5/7.5	1.6	132S	140	618	370	365	270	198	190	251	266	331	Ø80	Ø120	Ø160	Ø200	20	8	Ø18	Ø14	45	300	81	126
45 3-2F5/11	1.6	160M	140	821	503	365	335	246	190	251	266	331	Ø80	Ø120	Ø160	Ø200	20	8	Ø18	Ø14	45	350	99	180
45 3-0F5/11	1.6	160M	140	821	503	365	335	246	190	251	266	331	Ø80	Ø120	Ø160	Ø200	20	8	Ø18	Ø14	45	350	99	180
45 4-2F5/15	2.5	160M	140	893	503	365	335	246	190	251	266	331	Ø80	Ø120	Ø160	Ø200	20	8	Ø18	Ø14	45	350	108	189
45 4-0F5/15	2.5	160M	140	893	503	365	335	246	190	251	266	331	Ø80	Ø120	Ø160	Ø200	20	8	Ø18	Ø14	45	350	108	189
45 5-2F5/18.5	2.5	160L	140	965	547	365	335	246	190	251	266	331	Ø80	Ø120	Ø160	Ø200	20	8	Ø18	Ø14	45	350	128	229
45 5-0F5/18.5	2.5	160L	140	965	547	365	335	246	190	251	266	331	Ø80	Ø120	Ø160	Ø200	20	8	Ø18	Ø14	45	350	128	229
45 6-2F5/22	2.5	180	140	1037	602	365	366	266	190	251	266	331	Ø80	Ø120	Ø160	Ø200	20	8	Ø18	Ø14	45	350	133	263
45 6-0F5/22	2.5	180	140	1037	602	365	366	266	190	251	266	331	Ø80	Ø120	Ø160	Ø200	20	8	Ø18	Ø14	45	350	133	263
45 7-2F5/30	2.5	200	140	1124	669	365	405	341	190	251	266	331	Ø80	Ø120	Ø160	Ø200	20	8	Ø18	Ø14	45	400	139	311
45 7-0F5/30	2.5	200	140	1124	669	365	405	341	190	251	266	331	Ø80	Ø120	Ø160	Ø200	20	8	Ø18	Ø14	45	400	139	311
45 8-2F5/30	2.5	200	140	1196	669	365	405	341	190	251	266	331	Ø80	Ø120	Ø160	Ø200	20	8	Ø18	Ø14	45	400	146	318
45 8-0F5/30	2.5	200	140	1196	669	365	405	341	190	251	266	331	Ø80	Ø120	Ø160	Ø200	20	8	Ø18	Ø14	45	400	146	318
45 9-2F5/3.0	2.5	200	140	1269	669	365	405	341	190	251	266	331	Ø80	Ø120	Ø160	Ø200	20	8	Ø18	Ø14	45	400	151	323
45 9-0F5/37	2.5	200	140	1269	669	365	405	341	190	251	266	331	Ø80	Ø120	Ø160	Ø200	20	8	Ø18	Ø14	45	400	151	341
45 10-2F5/37	3.0	200	140	1341	669	365	405	341	190	251	266	331	Ø80	Ø120	Ø160	Ø200	20	8	Ø18	Ø14	45	400	156	346
45 10-0F5/37	3.0	200	140	1341	669	365	405	341	190	251	266	331	Ø80	Ø120	Ø160	Ø200	20	8	Ø18	Ø14	45	400	156	346
64 1-1F5/4.0	1.6	100	140	525	306	365	196	145	190	251	266	331	Ø100	Ø140	Ø180	Ø220	20	8	Ø18	Ø14	45	160	70	98
64 1-0F5/5.5	1.6	132	140	546	370	365	270	198	190	251	266	331	Ø100	Ø140	Ø180	Ø220	20	8	Ø18	Ø14	45	300	77	117
64 2-2F5/7.5	1.6	132	140	618	370	365	270	198	190	251	266	331	Ø100	Ø140	Ø180	Ø220	20	8	Ø18	Ø14	45	300	81	126
64 2-1F5/11	1.6	160M	140	749	503	365	335	246	190	251	266	331	Ø100	Ø140	Ø180	Ø220	20	8	Ø18	Ø14	45	350	94	175
64 2-0F5/11	1.6	160M	140	749	503	365	335	246	190	251	266	331	Ø100	Ø140	Ø180	Ø220	20	8	Ø18	Ø14	45	350	94	175
64 3-3F5/15	1.6	160M	140	821	503	365	335	246	190	251	266	331	Ø100	Ø140	Ø180	Ø220	20	8	Ø18	Ø14	45	350	99	192
64 3-2F5/15	1.6	160M	140	821	503	365	335	246	190	251	266	331	Ø100	Ø140	Ø180	Ø220	20	8	Ø18	Ø14	45	350	99	192
64 3-1F5/15	1.6	160M	140	821	503	365	335	246	190	251	266	331	Ø100	Ø140	Ø180	Ø220	20	8	Ø18	Ø14	45	350	99	192
64 3-0F5/18.5	1.6	160L	140	821	547	365	335	246	190	251	266	33												