

## ВЕРТИКАЛНИ ЦЕНТРОБЕЖНИ МНОГОСТЕПЕННИ ПОМПИ

Вертикални центробежни многостепенни помпи, подходящи за хидрофорни системи, автомивки, поточни линии за измиване, пречиствателни станции (филтрация), водозахранващи системи, напояване и основно при изпомпване на чиста вода. Надеждни и безшумни помпи.



### ХАРАКТЕРИСТИКИ

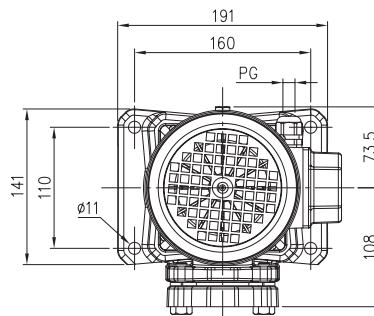
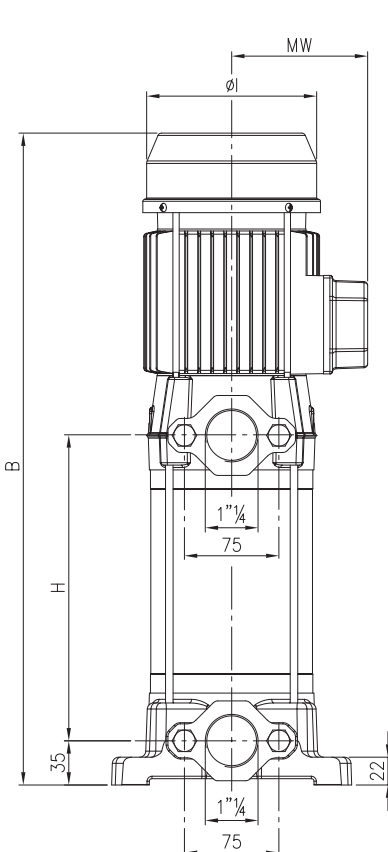
- Максимално работно налягане: 11 bar
- Максимална температура на течността: 40°C

### МАТЕРИАЛИ

- Корпус и капак на помпата от чугун
- Кожух от AISI 304
- Работни колела и дифузори от технополимер
- Вал от AISI 416
- Механично уплътнение от карбон/керамика/NBR

### ТЕХНИЧЕСКИ ДАННИ

- Асинхронен двуполюсен двигател
- Изолация - клас F
- Степен на защита IP44
- 1~230V ± 10% 50Hz, 3~230/400V ± 10% 50Hz
- Постоянно включен кондензатор и автоматична термична защита от претоварване за еднофазната версия
- За трифазната версия термичната защита да се осигури от клиента
- Нагнетяване – Засмукване 1" ¼

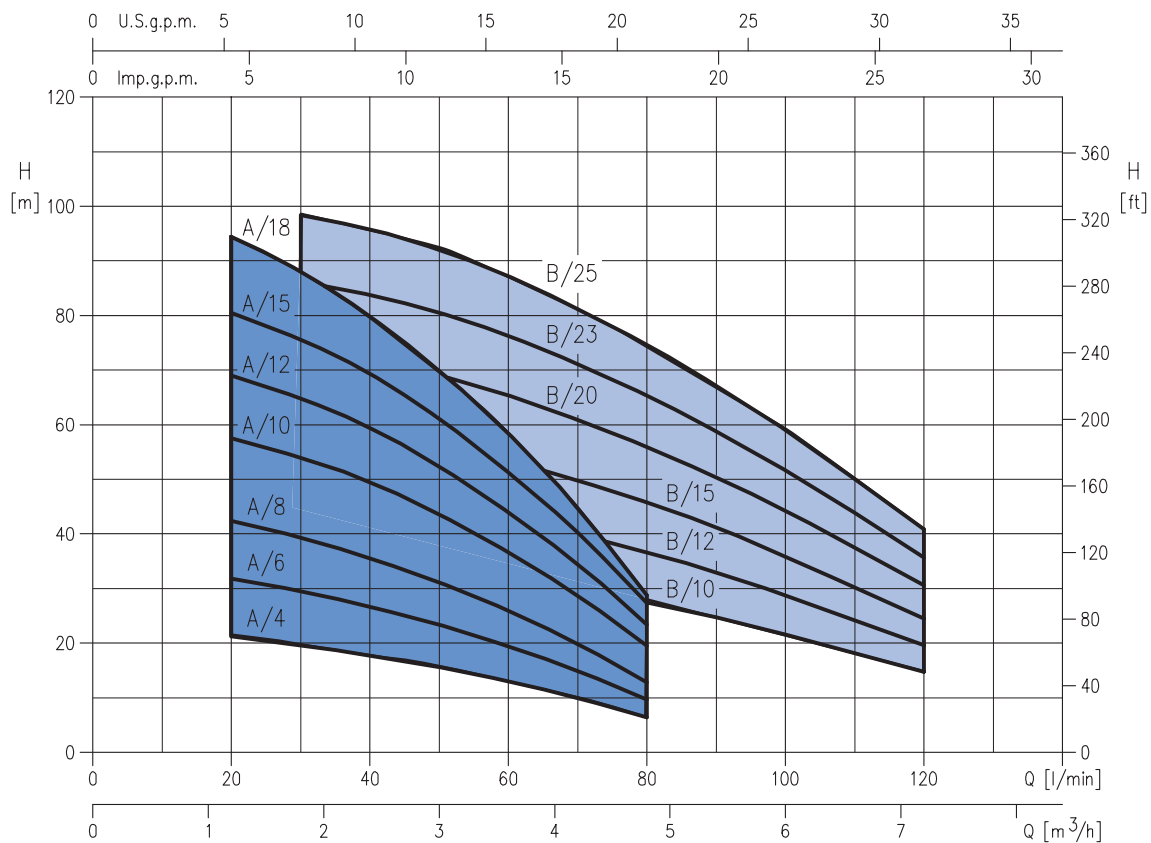


### ГАБАРИТНИ РАЗМЕРИ

Модел	Размер Мотор	Размери (mm)							Тегло	
		B	H	Ø	MW		PG		(kg)	
CVM AM/4	63	336	112	116	101	91,5	11	11	11	11
CVM A/6	63	362	138	116	101	91,5	11	11	11,7	11,6
CVM A/8	63	388	164	116	101	91,5	11	11	12,7	12,6
CVM A/10	71	452	190	137	111	101	11	11	16,5	16,6
CVM A/12	71	478	216	137	111	101	11	11	17,5	17,6
CVM A/15	71	517	242	137	111	101	11	11	18,5	18,6
CVM A/18	80	565	268	153	136	120,5	13,5	11	21,2	21,2
CVM B/10	71	400	138	137	111	101	11	11	15,9	15,9
CVM B/12	71	426	164	137	111	101	11	11	16,8	16,7
CVM B/15	71	465	190	137	111	101	11	11	18	17,9
CVM B/20	80	513	216	153	136	120,5	13,5	11	21,3	21,3
CVM B/23	80	552	242	153	136	120,5	13,5	11	22,6	22,4
CVM B/25	80	578	268	153	-	120,5	-	11	-	23,7

[1] Еднофазен  
[2] Трифазен

## РАБОТЕН ДИАПАЗОН (съгласно ISO 9906 Анекс А)



### ПАРАМЕТРИ

Модел		Мощност		Кондензатор		Номинален ток (A)			Q=Дебит										
Еднофазен 230V 50Hz	Трифазен 230/400V 50Hz	kW	HP	µF	Vc	Едно- фазен	Трифазен		H=Напор										
							230V	400V	l/min	0	20	30	40	50	60	80	100	120	
									m³/h	0	1,2	1,8	2,4	3	3,6	4,8	6	7,2	
CVM AM/4	CVM A/4	0,3	0,4	10	450	2,6	1,9	1,1	23,8	21,2	19,7	17,8	15,6	13,0	6,4	-	-	-	-
CVM AM/6	CVM A/6	0,44	0,6	12,5	450	3,2	2,3	1,3	35,7	31,8	29,5	26,7	23,3	19,4	9,6	-	-	-	-
CVM AM/8	CVM A/8	0,6	0,8	14	450	4,0	2,8	1,6	47,5	42,5	39,4	35,6	31,1	25,9	12,8	-	-	-	-
CVM AM/10	CVM A/10	0,75	1	20	450	6,0	4,0	2,3	62,5	57,5	54,0	49,5	43,5	36,6	19,5	-	-	-	-
CVM AM/12	CVM A/12	0,9	1,2	31,5	450	6,5	4,8	2,8	75,0	69,0	65,0	59,5	52,5	44,0	23,4	-	-	-	-
CVM AM/15	CVM A/15	1,1	1,5	31,5	450	7,2	5,7	3,3	87,5	80,5	75,5	69,5	61,0	51,0	27,3	-	-	-	-
CVM AM/18	CVM A/18	1,3	1,8	31,5	450	7,8	5,4	3,1	103,0	94,5	88,0	80,0	70,0	58,5	28,8	-	-	-	-
CVM BM/10	CVM B/10	0,75	1	20	450	5,6	4,1	2,4	38,1	-	36,2	35,1	33,7	32,0	27,5	21,6	14,7	-	-
CVM BM/12	CVM B/12	0,9	1,2	31,5	450	6,2	4,7	2,7	51,0	-	48,0	46,8	45,0	42,6	36,6	28,8	19,6	-	-
CVM BM/15	CVM B/15	1,1	1,5	31,5	450	7,4	5,5	3,2	63,5	-	60,5	58,5	56,2	53,3	45,8	36,0	24,5	-	-
CVM BM/20	CVM B/20	1,5	2	35	450	8,3	5,7	3,3	78,5	-	74,0	72,0	69,0	65,5	56,0	44,5	30,6	-	-
CVM BM/23	CVM B/23	1,7	2,3	40	450	9,6	7,4	4,3	91,5	-	86,0	84,0	80,5	76,5	65,5	51,5	35,7	-	-
-	CVM B/25	1,85	2,5	-	-	-	7,4	4,3	105,0	-	98,5	96,0	92,0	87,0	74,5	59,0	41,0	-	-